



Consumer and
Corporate Affairs Canada

Legal Metrology

Consommation
et Corporations Canada

Métrieologie légale

APPROVAL No. -- N^o D'APPROBATION

S.WA-T4342

JAN 31 1989

NOTICE OF CONDITIONAL APPROVAL

Issued by statutory authority of the Minister
of Consumer and Corporate Affairs Canada
for (category of device):

Electronic Railway/Vehicle Scale

APPLICANT / REQUÉRANT:

Aurora Scale Mfg. Limited
P.O. Box 545, 230 Edward Street
Aurora, Ontario
L4G 3L6

MODEL(S) / MODÈLE(S):

E10100-200-4

AVIS D'APPROBATION CONDITIONNELLE

Émis en vertu du pouvoir statutaire du
Ministre de Consommation et Corporations
Canada, pour (catégorie d'appareil):

Pont-basculé électronique, routier
et ferroviaire

MANUFACTURER / FABRICANT:

Aurora Scale Mfg. Limited
Aurora, Ontario

RATING / CLASSEMENT:

200 000 kg

Or avoirdupois equivalent / Ou
l'équivalent en avoirdupois

NOTE: This approval applies only to
devices, the design, composition,
construction and performance of which are,
in every material respect, identical to that
described in the material submitted, and
that are typified by samples submitted by
the applicant for evaluation for approval in
accordance with sections 14 and 15 of the
Weights and Measures Regulations. The
following is a summary of principal features
only.

REMARQUE: Cette approbation ne vise que
les appareils dont la conception, la
composition, la construction et le
rendement sont identiques, en tout point, à
ceux qui sont décrits dans la documentation
reçue et pour lesquels des échantillons
représentatifs ont été fournis par le
réquérant aux fins d'évaluation,
conformément aux articles 14 et 15 du
Règlement sur les poids et mesures. Ce qui
suit est une brève description de leurs
principales caractéristiques.

Canada

SUMMARY DESCRIPTION:

The device is a four section electronic rail road track and truck scale for static weighing, that when interfaced to an approved and compatible indicator becomes a weighing system.

The tracks are positioned on two 36 inch WF main "I" beams with cross members supporting a concrete deck. Eight (8) 200 000 lb compression load cells support the 100'x10' weighbridge.

Horizontal movement of the weighbridge is restricted by longitudinal and transverse check-bars.

This device has the same design than devices listed under the Notice of Approval S.WA-3151 Rev. 2.

APPROVAL:

The design, composition, construction and performance of the device type(s) identified herein have been evaluated in accordance with regulations and specifications established under the Weights and Measures Act. Approval is hereby granted accordingly pursuant to subsection 3(2) of the said Act.

The marking, installation, use and manner of use in trade of devices are subject to inspection in accordance with regulations and specifications established under the Weights and Measures Act. Requirements relating to marking are set forth in sections 18 to 26 of the Weights and Measures Regulations. Installation and use requirements are set forth in Part V and in specifications established pursuant to section 27 of the said Regulations. A verification of conformity is required in addition to this approval. Inquiries regarding inspection and verification should be addressed to the local inspection office of Consumer and Corporate Affairs Canada.

DESCRIPTION SOMMAIRE:

Il s'agit d'un pont-bascule ferroviaire et routier à quatre sections, destiné au pesage statique. Une fois relié à un indicateur approuvé et compatible, l'appareil forme un ensemble de pesage.

Les rails de pesage reposent sur les deux poutres principales en "I" de 36 pouces, à semelles larges, les entretoises supportent le tablier de béton. Huit (8) cellules de pesage de compression de 200 000 lb chacune supportent le châssis récepteur de 100'x10'.

Le déplacement horizontal du châssis récepteur est limité par des tirants longitudinaux et transversaux.

Cet appareil est de même conception que les appareils énumérés sous l'avis d'approbation S.WA-3151 Rev. 2.

APPROBATION:

La conception, la composition, la construction et le rendement du (des) type(s) de appareils identifié(s) ci-dessus, ayant fait l'objet d'une évaluation conformément au Règlement et aux prescriptions établis sous la Loi sur les poids et mesures, la présente approbation est accordée en application du paragraphe 3(2) de ladite Loi.

Le marquage, l'installation et l'utilisation des appareils sont soumis à l'inspection conformément au Règlement et aux prescriptions établis sous la Loi sur les poids et mesures. Les exigences de marquage sont définies dans les articles 18 à 26 du Règlement sur les poids et mesures. Les exigences d'installation et d'utilisation sont définies dans la partie V et dans les prescriptions établies en vertu de l'article 27 dudit règlement. Une vérification de conformité est requise. Toute question sur l'inspection et la vérification de conformité doit être adressée au bureau local de Consommation et Corporations Canada.

TERM AND CONDITIONS:

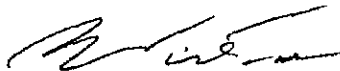
All devices installed under authority of this approval shall be modified as may be necessary to meet applicable regulations and specifications.

Prior to selling any device of the type(s) identified herein, the seller shall make known to the buyer in writing the following information:

- (1) that final approval is contingent on the results of inspections carried out on devices in service being satisfactory, and
- (2) that any non-compliance with regulations and specifications that govern approval will be corrected by the applicant.

The manager of the Mass Metrology Laboratory of the Department of Consumer and Corporate Affairs at Ottawa shall be notified in writing prior to installation of each device sold, leased or otherwise disposed of for use in trade and the total number of devices installed shall not exceed ten.

Unless its extension is authorized in writing by the undersigned, this approval shall expire two years from the date of issue.



W.R. Virtue

Chief,
Legal Metrology Laboratories

TERMES ET CONDITIONS:

Tout appareil installé en vertu de cette approbation devrait être modifié comme il se doit afin de satisfaire à toutes les exigences pertinentes.

Avant de vendre tout appareil du (des) type(s) identifié ci-dessus, le vendeur doit fournir à l'acheteur par écrit les renseignements suivants:

- (1) que l'approbation finale ne sera accordée que sous réserve de résultats satisfaisants obtenus lors d'inspections en service, et
- (2) que toute dérogation au Règlement et aux prescriptions régissant l'approbation devra être corrigée par le requérant.

Le gérant du Laboratoire des masses, Consommation et Corporations Canada, à Ottawa, doit être notifié, par écrit, à l'avance de l'installation de chaque appareil vendu, loué ou cédé de quelques autres façons pour utilisation dans le commerce, et le nombre total des installations ne doit pas dépasser dix.

A moins que la prolongation soit autorisée, par écrit, par le soussigné la présente approbation expire deux ans après la date d'émission.

JAN 31 1989

Date

Chef,
Laboratoires de la Métrologie légale



**TECHNICAL SUPPLEMENT (VEHICLE SCALES)
SUPPLEMENT TECHNIQUE (BASCULES POUR VEHICULE)**

PROTECTED
LAW ENFORCEMENT

PROTÉGÉ
RESPECT DES LOIS

APPROVAL NUMBER/NUMERO D'APPROBATION: S.WA-T4342

PROJECT NUMBER/NUMERO DE PROJET: AP-ML-88-0185

FILE NUMBER/NUMERO DE DOSSIER: 06922-A364

DEVICE/APPAREIL: Electronic Railway Vehicle Scale/ Pont-bascule
électronique routier et ferroviaire.

Pit/Avec fosse (X) Pitless/Sans fosse () Portable/Mobile ()

<u>MODEL NUMBER</u> N° de modèle	<u>CAPACITY*</u> Capacité*	<u>PLATFORM SIZE</u> Dimension du tablier	<u>NO. OF SECTIONS</u> N° de	<u>LOAD CELL CAPACITY</u> Capacité des cellules de pesage
E10100-200-4	200 000 kg	100' X 10'	4	200 000 lb

*Or avoirdupois equivalent/Ou l'équivalent avoirdupois

LOAD RECEIVING ELEMENT MATERIAL/MATERIEL DE L'ELEMENT RECEPTEUR DE CHARGE:

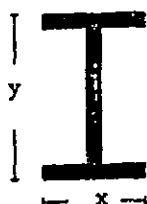
Cement	(X)	ciment
Wood	()	bois
Steel	(X)	acier

WEIGHBRIGE CONSTRUCTION/CONSTRUCTION DU CHASSIS RECEPTEUR:

Comprised of 2 main (I-beam) beams (X) fabriqué de 2 poutres maîtresses
with cross members en forme de I avec renforcement
transversal

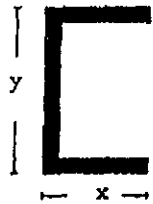
Comprised of a welded grid frame () fabriqué d'une charpente en
grillage soudé

MAIN BEAM MEASUREMENT/DIMENSIONS DES POUTRES MAITRESSES:



(X)	(Y)	WT. LBS/FT poids lb/pi	MODEL/modèle
16.6"	36.7"	300	E10100-200-4

CROSS MEMBER MEASUREMENT/DIMENSIONS DES RENFORCEMENTS TRANSVERSAUX:



(X)	(Y)	WT. LBS/FT poids lb/pi	MODEL/modèle
3.4"	15"	33.5	E10100-200-4
3.2"	10"	30	E10100-200-4

LOAD TRANSMITTING ELEMENT/ELEMENT DE PESAGE DE TRANSMISSION:

Lever System	()	Système de levier
Electro-Mechanical	()	Electro-mécanique
Load Cells	(X)	Cellules de pesage

SUSPENSION TYPE/TYPE DE SUSPENSION:

Double Link/Anneau double	()	Single Link/Anneau simple	()
Single Ball/Billes simple	()	Double Ball/Billes double	()
Other/autre	(X)		
See weighbridge mounting/Voir conception du tablier			

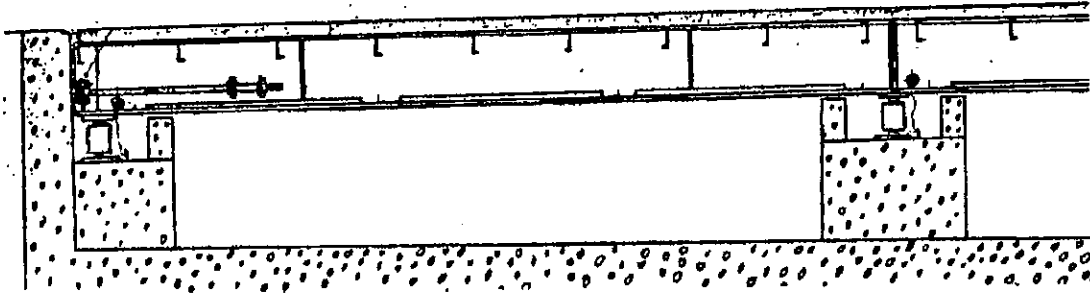
TYPE OF LOAD CELL/TYPE DE CELLULE DE PESAGE :

CANISTER	(X)	CYLINDRIQUE
DOUBLE ENDED SHEAR BEAM	()	TRAVAILLANT EN DOUBLE DEFLECTION
SINGLE ENDED SHEAR BEAM	()	TRAVAILLANT EN SIMPLE DEFLECTION

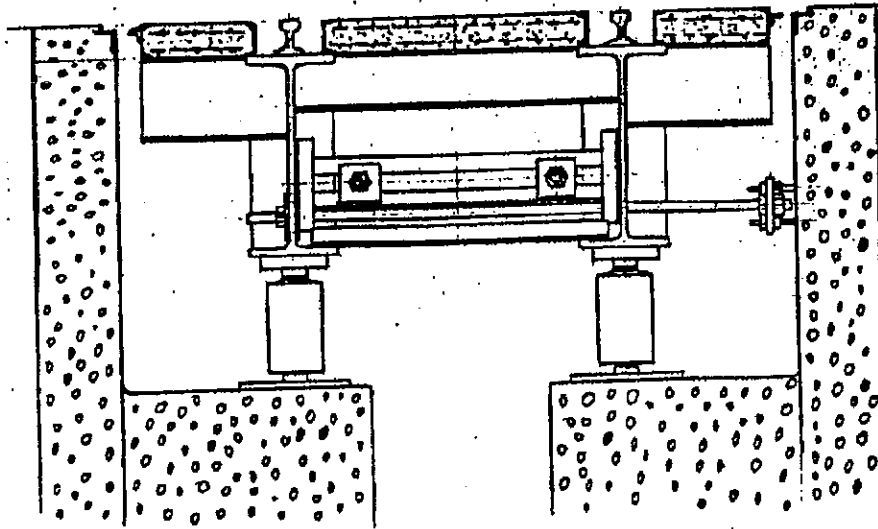
RESTRAINING SYSTEM/SYSTEME DE RETENU :

BUMPER BOLTS	()	BUTEES D'ARRET
CHECK RODS	(X)	TIRANTS DE STABILISATION
LONGITUDINAL (X)	TRANSVERSE (X)	LONGITUDINAL (X) TRANSVERSAL (X)

WEIGHBRIDGE DESIGN/CONCEPTION DU TABLIER:



SIDE VIEW/VUE DE PROFIL:



FRONT VIEW/VUE DE FACE

PROTECTED
LAW ENFORCEMENT

PROTÉGÉ
RESPECT DES LOIS

Dominic Butcher
For: Declan McEvoy
Mass Laboratory/Laboratoire des masses
Ottawa, Ontario