



Consumer and  
Corporate Affairs Canada

Legal Metrology

Consommation  
et Corporations Canada

Méetrologie légale

APPROVAL No. - N° D'APPROBATION

S.WA-T4340 Rev. 2

JAN 21 1991

**NOTICE OF CONDITIONAL APPROVAL**

Issued by statutory authority of the Minister  
of Consumer and Corporate Affairs Canada  
for (category of device):

Electronic Platform Scale

**APPLICANT / REQUÉRANT:**

Toledo Scale Canada Ltd.  
735 Taper Court  
Burlington, Ontario  
L7L 6A9

**MODEL(S) / MODÈLE(S):**

MT 4421 SPEC  
MT 4421-8-4-5  
MT 4421-6-3-5

**NOTE:** This approval applies only to  
devices, the design, composition,  
construction and performance of which are,  
in every material respect, identical to that  
described in the material submitted, and  
that are typified by samples submitted by  
the applicant for evaluation for approval in  
accordance with sections 14 and 15 of the  
Weights and Measures Regulations. The  
following is a summary of principal features  
only.

**AVIS D'APPROBATION CONDITIONNELLE**

Émis en vertu du pouvoir statutaire du  
Ministre de Consommation et Corporations  
Canada, pour (catégorie d'appareil):

Balance plate-forme électronique

**MANUFACTURER / FABRICANT:**

Toledo Scale Canada Ltd.  
Burlington, Ontario

**RATING / CLASSEMENT:**

5 000 lb

Or Metric Equivalent / Ou l'équivalent  
métrique.

**REMARQUE:** Cette approbation ne vise que  
les appareils dont la conception, la  
composition, la construction et le  
rendement sont identiques, en tout point, à  
ceux qui sont décrits dans la documentation  
reçue et pour lesquels des échantillons  
représentatifs ont été fournis par le  
requérant aux fins d'évaluation,  
conformément aux articles 14 et 15 du  
Règlement sur les poids et mesures. Ce qui  
suit est une brève description de leurs  
principales caractéristiques.

Canada

**SUMMARY DESCRIPTION:**

The approved device is an electronic paper/roll scale that when interfaced to an approved and compatible digital weight indicator becomes a weighing system.

MODEL MT4421 SPEC

The weighbridge consists of a base frame fabricated from WF steel beams and channels, it has a raised load receptor consisting of two 8" steel pipes. Weight is sensed on four (4) shear beam load cells each with a capacity of 5,000 lb.

MODEL MT4421-8-4-5 and MT4421-6-3-5

The weighbridge is fabricated from WF beams and steel plate, it rests on a raised frame and incorporates a roll stop. Note: The model number indicates: Example MT441-8-4-5

MT4421	Type of scale
8	Length in feet nominal
4	Width in feet nominal
5	Capacity in thousands of lb.

**DESCRIPTION SOMMAIRE:**

Il s'agit d'une bascule électronique pour rouleaux de papier qui, lorsqu'elle est reliée à un indicateur pondéral à affichage numérique compatible et approuvé, constitue un ensemble de pesage.

MODELE MT4421 SPEC

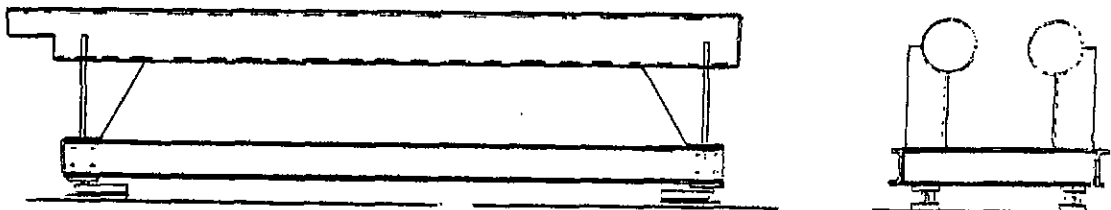
Le châssis récepteur est fabriqué à l'aide de poutres en acier à ailes larges et de profilés en C et comporte un récepteur de charge élevé constitué de tuyaux d'acier de 8 po. Le poids est capté par quatre (4) cellules de pesage de cisaillement ayant chacune une capacité de 5000 lb.

MODELE MT4421-8-4-5 et MT4421-6-3-5

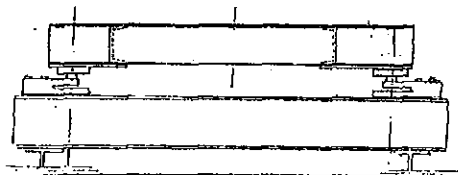
Le tablier de pesage est fabriqué de profilé à aile large et de plaque d'acier. Il repose sur un châssis sur élevé qui incorpore des butées d'arrêts pour les rouleaux. Note: Ces numéros de modèles indiquent: Exemple MT4421-8-4-5

MT4421	Type de balance
8	Longueur nominale en pied
4	Largeur nominale en pied
5	Capacité en millier de livre.

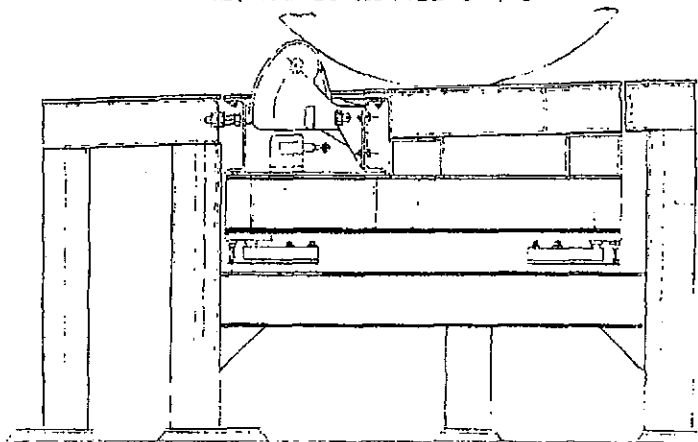
MODEL/Modèle MT4421 SPEC



MODEL/Modèle MT4421-6-3-5



MODEL/Modèle MT4421-8-4-5



**APPROVAL:**

The design, composition, construction and performance of the device type(s) identified herein have been evaluated in accordance with regulations and specifications established under the Weights and Measures Act. Approval is hereby granted accordingly pursuant to subsection 3(2) of the said Act.

The marking, installation, use and manner of use in trade of devices are subject to inspection in accordance with regulations and specifications established under the Weights and Measures Act. Requirements relating to marking are set forth in sections 18 to 26 of the Weights and Measures Regulations. Installation and use requirements are set forth in Part V and in specifications established pursuant to section 27 of the said Regulations. A verification of conformity is required in addition to this approval. Inquiries regarding inspection and verification should be addressed to the local inspection office of Consumer and Corporate Affairs Canada.

**TERM AND CONDITIONS:**

All devices installed under authority of this approval shall be modified as may be necessary to meet applicable regulations and specifications.

Prior to selling any device of the type(s) identified herein, the seller shall make known to the buyer in writing the following information:

- (1) that final approval is contingent on the results of inspections carried out on devices in service being satisfactory, and
- (2) that any non-compliance with regulations and specifications that govern approval will be corrected by the applicant.

**APPROBATION:**

La conception, la composition, la construction et le rendement du (des) type(s) d'appareils identifié(s) ci-dessus, ayant fait l'objet d'une évaluation conformément au Règlement et aux prescriptions établis sous la Loi sur les poids et mesures, la présente approbation est accordée en application du paragraphe 3(2) de ladite Loi.

Le marquage, l'installation et l'utilisation des appareils sont soumis à l'inspection conformément au Règlement et aux prescriptions établis sous la Loi sur les poids et mesures. Les exigences de marquage sont définies dans les articles 18 à 26 du Règlement sur les poids et mesures. Les exigences d'installation et d'utilisation sont définies dans la partie V et dans les prescriptions établies en vertu de l'article 27 dudit règlement. Une vérification de conformité est requise. Toute question sur l'inspection et la vérification de conformité doit être adressée au bureau local de Consommation et Corporations Canada.

**TERMES ET CONDITIONS:**

Tout appareil installé en vertu de cette approbation doit être modifié comme il se doit afin de satisfaire à toutes les exigences pertinentes.

Avant de vendre tout appareil du (des) type(s) identifié(s) ci-dessus, le vendeur doit fournir à l'acheteur par écrit les renseignements suivants:

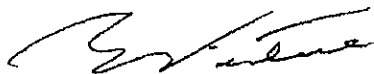
- (1) que l'approbation finale ne sera accordée que sous réserve de résultats satisfaisants obtenus lors d'inspections en service, et
- (2) que toute dérogation au Règlement et aux prescriptions régissant l'approbation devra être corrigée par le requérant.

The manager of the Mass Metrology Laboratory of the Department of Consumer and Corporate Affairs at Ottawa shall be notified in writing prior to installation of each device sold, leased or otherwise disposed of for use in trade and the total number of devices installed shall not exceed ten.

Le gérant du Laboratoire des masses, Consommation et Corporations Canada, à Ottawa, doit être notifié, par écrit, à l'avance de l'installation de chaque appareil vendu, loué ou cédé de quelques autres façons pour utilisation dans le commerce, et le nombre total des installations ne doit pas dépasser dix.

Unless its extension is authorized in writing by the undersigned, this approval shall expire February 29, 1992.

La présente approbation expire le 29 février 1992 à moins que la prolongation soit autorisée par écrit par le soussigné.



W.R. Virtue

Chief,  
Legal Metrology Laboratories

JAN 21 1991

Date

Chef,  
Laboratoires de la Métrologie légale



Consumer and  
Corporate Affairs Canada  
Legal Metrology

Consommation  
et Corporations Canada  
Métrologie légale

APPROVAL No. - N° D'APPROBATION  
S.WA-T4340 Rev. 2

JAN 21 1991

NOTICE OF CONDITIONAL APPROVAL  
TECHNICAL SUPPLEMENT

AVIS D'APPROBATION CONDITIONNELLE  
SUPPLEMENT TECHNIQUE

PROTECTED -- LAW ENFORCEMENT

PROTÉGÉ -- RESPECT DES LOIS

DEVICE MODELS / MODÈLES D'APPAREILS:

Model Number N° du modèle	Platform Size Dim. du tablier	Capy / Cap. Device Appareil	Capy / Cap. Load Cells Cel. de pes.	N° of / de Sections Sections
MT4421 SPEC	10'3" x 31"	5,000 lb	5,000 lb	
MT4421-8-4-5	8' x 4'	5,000 lb	5,000 lb	
MT4421-6-3-5	6' x 3'	5,000 lb	5,000 lb	

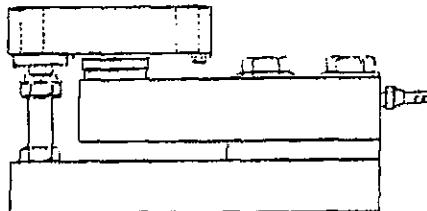
LOAD RECEIVING ELEMENT / ÉLÉMENT RECEPTEUR DE CHARGE:  
Steel / Acier

LOAD TRANSMITTING ELEMENT / ÉLÉMENT DE PESAGE DE TRANSMISSION:  
Load Cells / Cellules de pesage

RESTRAINING SYSTEM / SYSTÈME DE RETENU:  
Other / Autre: See Load Cell Mounting / Voir montage de cellule de pesage

LOAD CELL TYPE / TYPE DE CELLULE DE PESAGE:  
Single Ended Shear Beam / Travaillant en simple déflexion

LOAD CELL MOUNTING / MONTAGE DE CELLULE DE PESAGE:

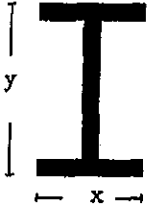


Canada

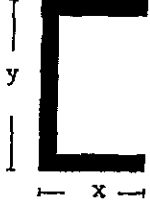
CCA-2087 (9-85)

**WEIGHBRIDGE CONSTRUCTION / CONSTRUCTION DE CHÂSSIS RÉCEPTEUR:**  
Main Beams & Cross Members / Poutres maitresses et transversales

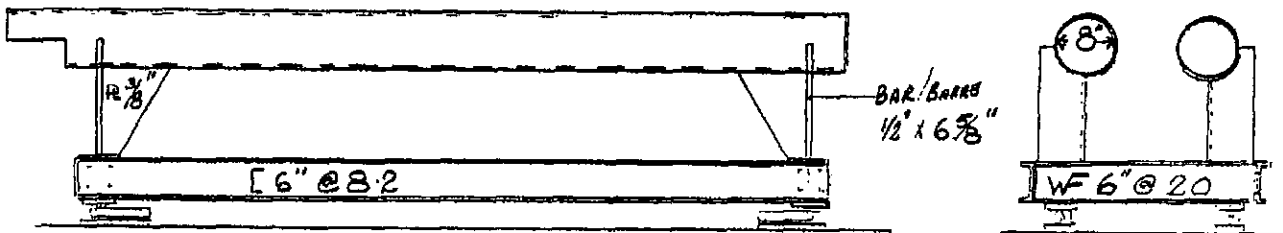
Main Beams / Poutres maitresses:

	<u>Model / Modèle</u>	<u>Lb/ft / lb/pi</u>	<u>(x)</u>	<u>(y)</u>
	MT4421 SPEC	20	6"	6"
	MT4421-8-4-5	20	6"	6"

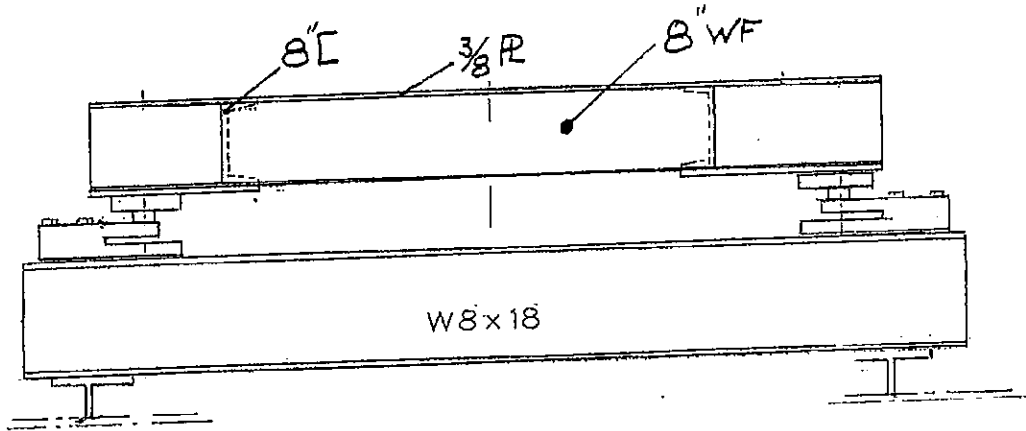
Frame / Armature:

	<u>Model / Modèle</u>	<u>Lb/ft / lb/pi</u>	<u>(x)</u>	<u>(y)</u>
	MT4421 SPEC	8.2	1.9"	6"

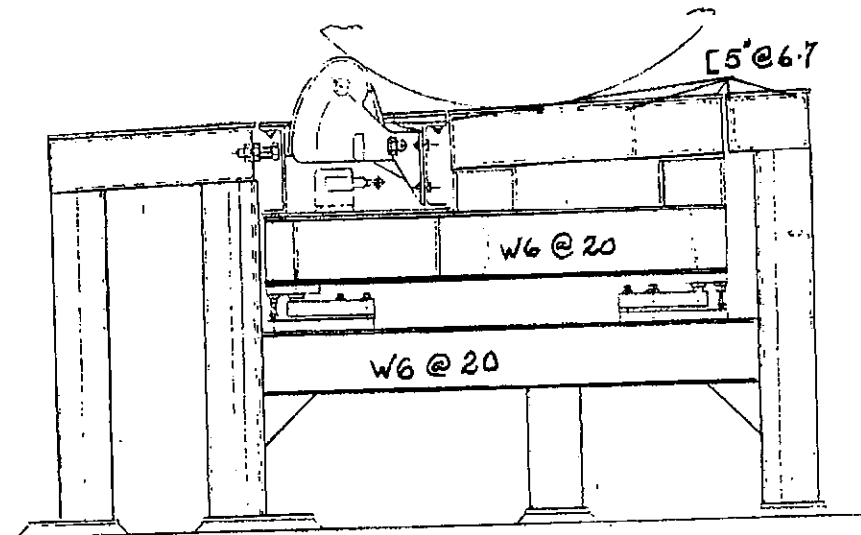
SUPPLEMENTARY INFORMATION / RENSEIGNEMENTS SUPPLEMENTAIRES:



MODEL / MODÈLE MT4421-SPEC



MODEL / MODÈLE MT4421-6-3-5



MODEL / MODÈLE MT4421-8-4-5

*Declan McEvoy*  
 Declan McEvoy

Date JAN 21 1991

Manager,  
 Mass Metrology Laboratory

Gérant,  
 Laboratoire des masses