



Consumer and
Corporate Affairs Canada
Legal Metrology

Consommation
et Corporations Canada
Métrologie légale

APPROVAL No. - N° D'APPROBATION

S.WA-4338

OCT 28 1992

NOTICE OF APPROVAL

Issued by statutory authority of the Minister of Consumer and Corporate Affairs Canada for (category of device):

Double Draft Uncoupled-In-Motion Electronic Railway Scale

APPLICANT / REQUÉRANT:

Howe Richardson Inc.
217 Brunswick Blvd.
Pointe Claire, Québec
H9R 4R7

MODEL(S) / MODÈLE(S):

525025

NOTE: This approval applies only to devices, the design, composition, construction and performance of which are, in every material respect, identical to that described in the material submitted, and that are typified by samples submitted by the applicant for evaluation for approval in accordance with sections 14 and 15 of the Weights and Measures Regulations. The following is a summary of principal features only.

AVIS D'APPROBATION

Émis en vertu du pouvoir statutaire du Ministre de Consommation et Affaires commerciales Canada, pour (catégorie d'appareil):

Pont-bascule ferroviaire électronique à double pesée, pour wagons dételés, en mouvements

MANUFACTURER / FABRICANT:

Howe Richardson Inc.
Pointe Claire, Québec

RATING / CLASSEMENT:

200 000 lb or/ou 90 720 kg

REMARQUE: Cette approbation ne vise que les appareils dont la conception, la composition, la construction et le rendement sont identiques, en tout point, à ceux qui sont décrits dans la documentation reçue et pour lesquels des échantillons représentatifs ont été fournis par le requérant aux fins d'évaluation, conformément aux articles 14 et 15 du Règlement sur les poids et mesures. Ce qui suit est une brève description de leurs principales caractéristiques.

Canada

SUMMARY DESCRIPTION:

This device is a double-draft uncoupled-in-motion electronic railroad scale with live rails and optional dead rails that when interfaced to an approved and compatible weight indicator becomes a weighing system.

The 25 foot long weighbridge is made from two main I beams (W36 @ 230) and cross members (C12 @ 30 and MC18 @ 42.7) and is supported by four 200 000 lb canister type load cells. Longitudinal and transversal movements are restricted by flexure plate and check rods respectively. The rails over the scale, the approach and the exit, are at a constant 3% grade.

A system of electronic wheel detectors determines the movement and the speed of each car approaching the platform. The entry speed is 3 m.p.h. and the exit speed may vary up to 8 m.p.h.

This device is exempt from the requirement of Regulation 208 when used for in-motion weighing.

The device herein listed was previously listed on Notice of Conditional Approval S.WA-T4338.

DESCRIPTION SOMMAIRE:

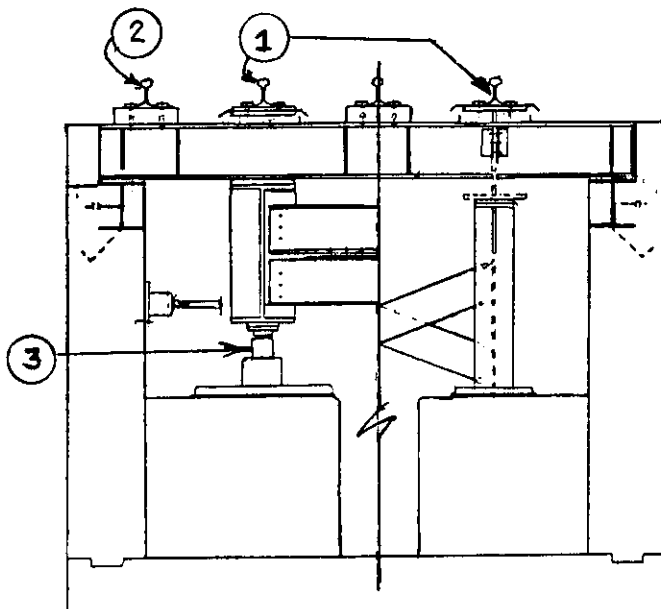
Cet appareil est un pont-bascule ferroviaire électronique à double pesée, pour wagons dételés, en mouvements, comprenant des rails de pesage et des rails fixes (optionnelles), qui, lorsque relié à un indicateur de poids approuvé et compatible devient un ensemble de pesage.

Le tablier de 25 pieds de long est fabriqué de deux poutres maîtresses (W36 @ 230) et d'entretoises (C12 @ 30 et MC18 @ 42.7) et est supporté par quatre cellules de pesage de type cylindrique d'une capacité de 200 000 lb chacune. Les mouvements longitudinaux et transversaux sont restreints respectivement par une plaque et des tirants de stabilisations. Les rails de la bascule, ainsi que ceux de l'approche et de la sortie ont une pente constante de 3%.

Un ensemble à capteur électronique détermine le déplacement et la vitesse de chaque wagon en approche du tablier. La vitesse d'entrée est de 3 m.p.h. et la vitesse de sortie peut varier jusqu'à 8 m.p.h.

Cet appareil est exempt du règlement 208 lorsqu'utilisé pour le pesage dynamique.

L'appareil énuméré dans le présent avis figurait préalablement sur l'avis d'approbation conditionnelle S.WA-T4338.

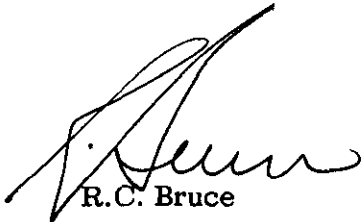


- ① Live rail / Rail de pesage
- ② Dead rail / Rail fixe
- ③ Load cell / Cellule de pesage

APPROVAL:

The design, composition, construction and performance of the device type(s) identified herein have been evaluated in accordance with regulations and specifications established under the Weights and Measures Act. Approval is hereby granted accordingly pursuant to subsection 3(1) of the said Act.

The marking, installation, use and manner of use in trade of devices are subject to inspection in accordance with regulations and specifications established under the Weights and Measures Act. Requirements relating to marking are set forth in sections 18 to 26 of the Weights and Measures Regulations. Installation and use requirements are set forth in Part V and in specifications established pursuant to section 27 of the said Regulations. A verification of conformity is required in addition to this approval. Inquiries regarding inspection and verification should be addressed to the local inspection office of Consumer and Corporate Affairs Canada.



R.C. Bruce

Chief,
Weights and Measures

APPROBATION:

La conception, la composition, la construction et le rendement du (des) type(s) d'appareils identifié(s) ci-dessus, ayant fait l'objet d'une évaluation conformément au Règlement et aux prescriptions établis sous la Loi sur les poids et mesures, la présente approbation est accordée en application du paragraphe 3(1) de ladite Loi.

Le marquage, l'installation et l'utilisation des appareils sont soumis à l'inspection conformément au Règlement et aux prescriptions établis sous la Loi sur les poids et mesures. Les exigences de marquage sont définies dans les articles 18 à 26 du Règlement sur les poids et mesures. Les exigences d'installation et d'utilisation sont définies dans la partie V et dans les prescriptions établies en vertu de l'article 27 dudit règlement. Une vérification de conformité est requise. Toute question sur l'inspection et la vérification de conformité doit être adressée au bureau local de Consommation et Affaires commerciales Canada.

Date

OCT 28 1992

Chef,
Poids et mesures