



Consumer and
Corporate Affairs Canada

Consommation
et Corporations Canada

Legal Metrology

Métrieologie léegale

APPROVAL No. — N^o D'APPROBATION

S.WA-T4337

NOTICE OF CONDITIONAL APPROVAL

Issued by statutory authority of the Minister
of Consumer and Corporate Affairs Canada
for (category of device):

Electronic Platform Scale

APPLICANT / REQUÉRANT:

Active Scale Manufacturing Inc.
6 Adam Street
Paris, Ontario
N3L 3E5

MODEL(S) / MODÈLE(S):

ASF Series/Série

NOTE: This approval applies only to devices, the design, composition, construction and performance of which are, in every material respect, identical to that described in the material submitted, and that are typified by samples submitted by the applicant for evaluation for approval in accordance with sections 14 and 15 of the Weights and Measures Regulations. The following is a summary of principal features only.

AVIS D'APPROBATION CONDITIONNELLE

Émis en vertu du pouvoir statutaire du
Ministre de Consommation et Corporations
Canada, pour (catégorie d'appareil):

Bascule électronique à tablier

MANUFACTURER / FABRICANT:

Active Scale Manufacturing Inc.
6 Adam Street
Paris, Ontario
N3L 3E5

RATING / CLASSEMENT:

1000 kg to/à 30000 kg

Or avoirdupois equivalent / Ou
l'équivalent en avoirdupois

REMARQUE: Cette approbation ne vise que les appareils dont la conception, la composition, la construction et le rendement sont identiques, en tout point, à ceux qui sont décrits dans la documentation reçue et pour lesquels des échantillons représentatifs ont été fournis par le requérant aux fins d'évaluation, conformément aux articles 14 et 15 du Règlement sur les poids et mesures. Ce qui suit est une brève description de leurs principales caractéristiques.

APPROVAL:

The design, composition, construction and performance of the device type(s) identified herein have been evaluated in accordance with regulations and specifications established under the Weights and Measures Act. Approval is hereby granted accordingly pursuant to subsection 3(2) of the said Act.

The marking, installation, use and manner of use in trade of devices are subject to inspection in accordance with regulations and specifications established under the Weights and Measures Act. Requirements relating to marking are set forth in sections 18 to 26 of the Weights and Measures Regulations. Installation and use requirements are set forth in Part V and in specifications established pursuant to section 27 of the said Regulations. A verification of conformity is required in addition to this approval. Inquiries regarding inspection and verification should be addressed to the local inspection office of Consumer and Corporate Affairs Canada.

TERM AND CONDITIONS:

All devices installed under authority of this approval shall be modified as may be necessary to meet applicable regulations and specifications.

Prior to selling any device of the type(s) identified herein, the seller shall make known to the buyer in writing the following information:

- (1) that final approval is contingent on the results of inspections carried out on devices in service being satisfactory, and
- (2) that any non-compliance with regulations and specifications that govern approval will be corrected by the applicant.

APPROBATION:

La conception, la composition, la construction et le rendement du (des) type(s) de appareils identifié(s) ci-dessus, ayant fait l'objet d'une évaluation conformément au Règlement et aux prescriptions établis sous la Loi sur les poids et mesures, la présente approbation est accordée en application du paragraphe 3(2) de ladite Loi.

Le marquage, l'installation et l'utilisation des appareils sont soumis à l'inspection conformément au Règlement et aux prescriptions établis sous la Loi sur les poids et mesures. Les exigences de marquage sont définies dans les articles 18 à 26 du Règlement sur les poids et mesures. Les exigences d'installation et d'utilisation sont définies dans la partie V et dans les prescriptions établies en vertu de l'article 27 dudit règlement. Une vérification de conformité est requise. Toute question sur l'inspection et la vérification de conformité doit être adressée au bureau local de Consommation et Corporations Canada.

TERMES ET CONDITIONS:

Tout appareil installé en vertu de cette approbation devrait être modifié comme il se doit afin de satisfaire à toutes les exigences pertinentes.

Avant de vendre tout appareil du (des) type(s) identifié ci-dessus, le vendeur doit fournir à l'acheteur par écrit les renseignements suivants:

- (1) que l'approbation finale ne sera accordée que sous réserve de résultats satisfaisants obtenus lors d'inspections en service, et
- (2) que toute dérogation au Règlement et aux prescriptions régissant l'approbation devra être corrigée par le requérant.

SUMMARY DESCRIPTION:

This device is an electronic platform scale that when interfaced to an approved and compatible digital weight indicator becomes a weighing machine.

This platform is supported by shear beam type load cells. This device can be mounted on the floor, in a pit or it may be fitted with a level indicator and lockable levelling feet and used as a portable scale.

The weighbridge is fabricated from steel using square or rectangular pipe (HSS) and angles topped with a steel deck. The shear beam load cells are mounted on the base frame. A ball cup arrangement is used to mount the weighbridge on the load cells.

Platform sizes may vary from a minimum of 2ft x 2ft to a maximum of 10ft x 20ft in increments of 1ft all sizes nominal. An example is model ASF-814-3-P where

ASF = manufacturer and type of scale (floor)

-814 = 8' x 14'

-3 = capacity in thousands of kilograms

-P = Portable

DESCRIPTION SOMMAIRE:

Il s'agit d'une bascule électronique à tablier qui, lorsqu'elle est reliée à un indicateur pondéral à affichage numérique compatible et approuvé, constitue un ensemble de pesage.

Le tablier repose sur des cellules de pesage de cisaillement. La bascule peut être installée au sol, dans une fosse ou peut être munie d'un indicateur de niveau et de pieds réglables verrouillables afin de servir de bascule portable.

Le châssis récepteur est fabriqué à l'aide de tuyaux carrés ou rectangulaires et de cornières en acier (HSS) et soutient le tablier. Les cellules de pesage de cisaillement sont montées sur le socle. Une cuvette est prévue pour le montage du châssis récepteur sur les cellules de pesage.

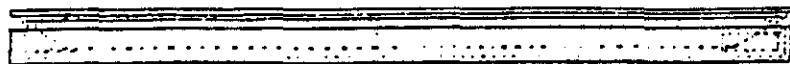
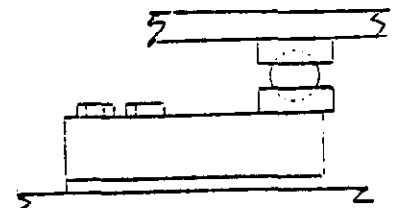
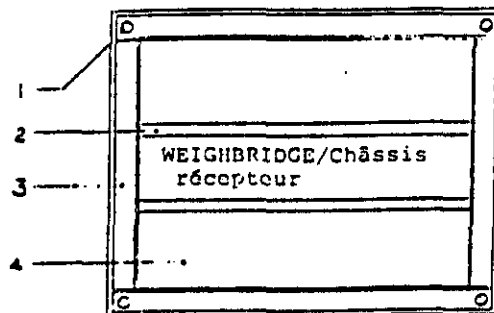
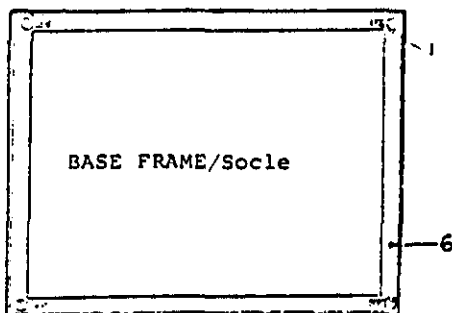
Les dimensions du tablier peuvent varier entre 2 pi x 2 pi au moins et 10 pi x 20 pi au plus, les incréments étant de 1 pi pour toutes les dimensions nominales. Prenons l'exemple du modèle ASF-814-3-P où:

ASF = fabricant et type de bascule (installation au sol)

-814 = 8 pi x 14 pi

-3 = capacité en milliers de kilogrammes

-P = portative.



SIDE VIEW NOT TO SCALE/Vue de côté à l'échelle

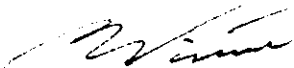
- | | | | | | |
|---|---|---|--------------------|---|-----------------------|
| 1 | LOAD CELL (SHEAR BEAM)
Cellule de pesage (de cisaillement) | 3 | DECK FRAME/Socle | 6 | SUBFRAME/Faux châssis |
| 2 | DECK SUPPORT (HSS)/Support du tablier (HSS) | 4 | DECK PLATE/Tablier | | |

The manager of the Mass Metrology Laboratory of the Department of Consumer and Corporate Affairs at Ottawa shall be notified in writing prior to installation of each device sold, leased or otherwise disposed of for use in trade and the total number of devices installed shall not exceed twenty.

Le gérant du Laboratoire des masses, Consommation et Corporations Canada, à Ottawa, doit être notifié, par écrit, à l'avance de l'installation de chaque appareil vendu, loué ou cédé de quelques autres façons pour utilisation dans le commerce, et le nombre total des installations ne doit pas dépasser vingt.

Unless its extension is authorized in writing by the undersigned, this approval shall expire two years from the date of issue.

A moins que la prolongation soit autorisée, par écrit, par le soussigné la présente approbation expire deux ans après la date d'émission.



W.R. Virtue

Chief,
Legal Metrology Laboratories

DEC 20 1988

Date

Chef,
Laboratoires de la Métrologie légale