



Consumer and
Corporate Affairs Canada

Legal Metrology

Consommation
et Corporations Canada

Métrieologie légale

APPROVAL No. - N° D'APPROBATION

S.WA-4331

DEC - 9 1988

NOTICE OF APPROVAL

AVIS D'APPROBATION

Issued by statutory authority of the
Minister of Consumer and Corporate
Affairs under application by:

Accordée en vertu du pouvoir statutaire
du Ministre de Consommation et Corpor-
ations à la demande de:

Mantle Scales Limited
Unit 6, 8005 Alexander Road
Delta, British Columbia
V4C 1C6

for the following device(s):

pour (les)l'appareil(s) suivant(s):

DEVICE TYPE /
TYPE D'APPAREIL:

MANUFACTURER /
FABRICANT:

Electronic Tank Scale/Cuve de pesage
électronique

Mantle Scales Ltd.
Delta, B.C.

MODEL DESIGNATION(S) /
DÉSICNATION DU(DES) MODÈLE(S):

RATING-CAPACITY-RANGE(S) /
CLASSEMENT-CAPACITÉ-ÉTENDUE(S):

FLCTS-100K

40 000 kg and/et 50 000 kg

Or avoirdupois equivalent / Ou
l'équivalent en avoirdupois

NOTE: This approval applies only to
devices, the design, composition,
construction and performance of which
are, in every material respect,
identical to that described in the
information submitted; and are typified
by the sample(s) submitted by the
applicant for evaluation for approval
in accordance with sections 14 and 15
of the Weights and Measures Regula-
tions. The following is a summary of
principal features only.

REMARQUE: La présente approbation ne
vise que (les)l'appareil(s) dont la
conception, la composition, la
construction et le rendement sont
identiques, en tout point, à celui
(ceux) qui est(sont) décrit(s) dans la
documentation reçue et pour lequel
(lesquels) des échantillons représenta-
tifs ont été fournis par le requérant
aux fins d'évaluation, conformément aux
articles 14 et 15 du Règlement sur les
poids et mesures. Ce qui suit est une
brève description de leurs principales
caractéristiques.

SUMMARY DESCRIPTION:

The approved device is an electronic tank scale, interfaced to an approved and compatible digital weight indicator.

The 40 000 kg cylindrical tank is supported horizontally by a steel cradle mounted on four (4) 20 000 lb center loading type load cells with mounting assemblies. The 50 000 kg tank is supported on six (6) 20 000 lb load cells.

The load cells are supported at each end with the load applied through chairs attached to the underside of the steel cradle.

The assembly is also used to restrain the excessive movement of the weighing element.

The device herein listed was previously listed on Notice of Temporary Approval S.WA-T400.

DESCRIPTION SOMMAIRE:

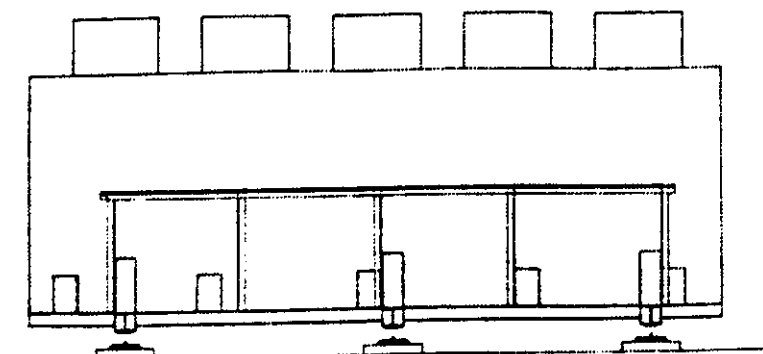
Il s'agit d'une cuve de pesage électronique reliée à un indicateur pondéral à affichage numérique compatible et approuvé.

La cuve cylindrique de 40 000 kg est soutenue horizontalement par un chevalet en acier monté sur quatre (4) cellules de pesage protégées à chargement central de 20 000 lb. La cuve de 50 000 kg est supportée par six (6) cellules de pesage de 20 000 lb.

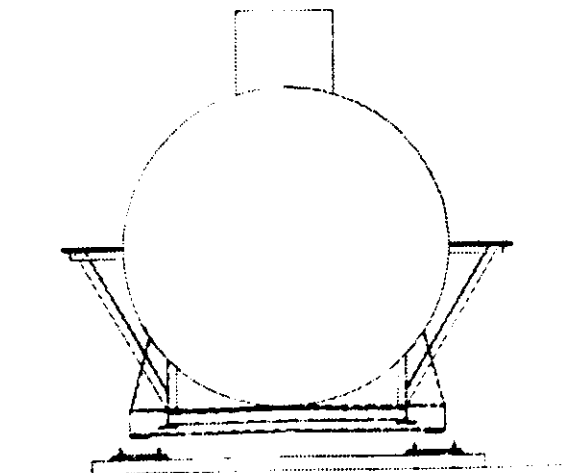
Les cellules de pesage sont soutenues à chaque extrémité, la charge étant appliquée par l'entremise de coussinets fixés sur la face intérieure du chevalet en acier.

L'ensemble est également utilisé pour restreindre tout mouvement excessif de l'élément de pesage.

L'appareil énuméré dans le présent avis figurait préalablement sur l'avis d'approbation temporaire S.WA-T400.



SIDE ELEVATION / Élévation
de côté



END ELEVATION /
Élévation d'extrémité

APPROVAL:

The design, composition, construction and performance of the device type(s) identified herein have been evaluated in accordance with regulations and specifications established under the Weights and Measures Act. Approval is granted accordingly, pursuant to subsection 3(1) of the said Act.

The marking, installation, use and manner of use in trade of devices are subject to inspection in accordance with regulations and specifications established under the Weights and Measures Act. Verification of conformity is required in addition to this approval. Requirements relating to marking are set forth in sections 18 to 26 of the Weights and Measures Regulations. Requirements relating to installation, use and manner of use are set forth in Part V and in specifications established pursuant to section 27 of the said Regulations. Inquiries regarding inspection and certification of conformity should be addressed to the local inspection office of Consumer and Corporate Affairs Canada.

APPROBATION:

La conception, la composition, la construction et le rendement du(des) type(s) d'appareil(s) identifié(s) ci-dessus a(ont) été évalué(s) conformément au Règlement et aux prescriptions établis en vertu de la Loi sur les poids et mesures. Par conséquent, une approbation est accordée en application du paragraphe 3(1) de ladite loi.

Le marquage, l'installation, l'utilisation et le mode d'emploi des appareils sont soumis à l'inspection conformément au Règlement et aux prescriptions établis en vertu de la Loi sur les poids et mesures. Outre la présente approbation, une vérification de conformité est requise. Les exigences de marquage sont définies dans les articles allant de 18 à 26 du Règlement sur les poids et mesures. Les exigences relatives à l'installation, à l'utilisation et au mode d'emploi sont définies dans la partie V et dans les prescriptions établies en vertu de l'article 27 dudit règlement. Toute demande de renseignements sur l'inspection et la certification de conformité doit être adressée au bureau d'inspection local de Consommation et Corporations Canada.



W.R. Virtue

Chief
Legal Metrology Laboratories

Chef
Laboratoires de Métrologie légale

FILE/Dossier: 06922-M365
PROJECT/Projet: AP-ML-85-9009

DEC - 9 1988