



OCT 10 1992

NOTICE OF APPROVAL

Issued by statutory authority of the Minister of Consumer and Corporate Affairs Canada for (category of device):

Mechanical Vehicle Scale

APPLICANT / REQUÉRANT:

Howe-Richardson Inc.
217 Brunswick Blvd.
Pointe Claire, Québec
H9R 4R7

MODEL(S) / MODÈLE(S):

84100

NOTE: This approval applies only to devices, the design, composition, construction and performance of which are, in every material respect, identical to that described in the material submitted, and that are typified by samples submitted by the applicant for evaluation for approval in accordance with sections 14 and 15 of the Weights and Measures Regulations. The following is a summary of principal features only.

AVIS D'APPROBATION

Émis en vertu du pouvoir statutaire du Ministre de Consommation et Affaires commerciales Canada, pour (catégorie d'appareil):

Pont-basculé mécanique pour véhicule

MANUFACTURER / FABRICANT:

Howe-Richardson Inc.
Pointe Claire, Québec

RATING / CLASSEMENT:

80 TONS/tonnes
Avoirdupois or Metric/
Avoirdupois ou métrique

REMARQUE: Cette approbation ne vise que les appareils dont la conception, la composition, la construction et le rendement sont identiques, en tout point, à ceux qui sont décrits dans la documentation reçue et pour lesquels des échantillons représentatifs ont été fournis par le requérant aux fins d'évaluation, conformément aux articles 14 et 15 du Règlement sur les poids et mesures. Ce qui suit est une brève description de leurs principales caractéristiques.

SUMMARY DESCRIPTION:

This 4 section mechanical scale utilises T-shaped torsion type main levers and a transfer lever arranged in the conventional manner. Levers are fabricated of steel pipe and structural sections, assembled by welding. Load bearings are self-aligning suspension type.

The 100'x10' weighbridge is of welded steel construction. The platform may be of concrete, wood or steel.

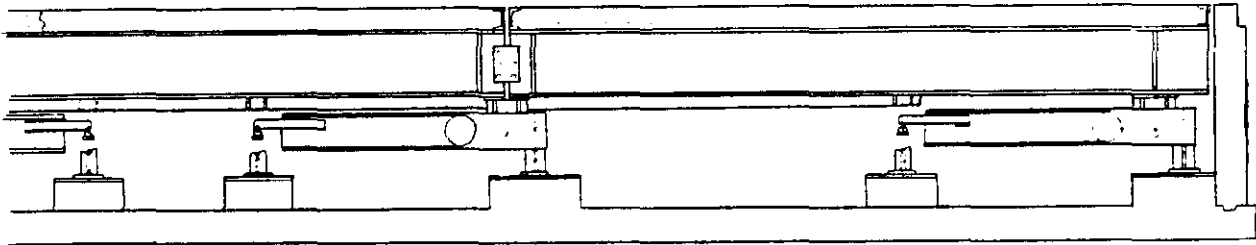
The device herein listed was previously listed on Notice of Conditional Approval S.WA-T4330.

DESCRIPTION SOMMAIRE:

Cette bascule mécanique à 4 sections est munie de leviers principaux en forme de T et du type à torsion et d'un levier de transfert montés de façon classique. Les leviers sont en acier et fabriqués à partir de tubes et de profilés soudés ensemble. Les paliers de charge sont du type auto-centreur à suspension.

Le pont-basculé de 100'x10' est en acier soudé. Le tablier peut être en béton, en bois ou en acier.

L'appareil énuméré dans le présent avis figurait préalablement sur l'avis d'approbation conditionnelle S.WA-T4330.

SIDE VIEW / PROFIL

APPROVAL:

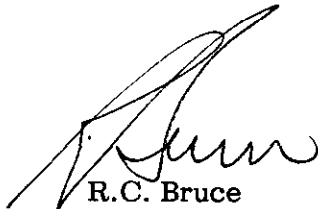
The design, composition, construction and performance of the device type(s) identified herein have been evaluated in accordance with regulations and specifications established under the Weights and Measures Act. Approval is hereby granted accordingly pursuant to subsection 3(1) of the said Act.

The marking, installation, use and manner of use in trade of devices are subject to inspection in accordance with regulations and specifications established under the Weights and Measures Act. Requirements relating to marking are set forth in sections 18 to 26 of the Weights and Measures Regulations. Installation and use requirements are set forth in Part V and in specifications established pursuant to section 27 of the said Regulations. A verification of conformity is required in addition to this approval. Inquiries regarding inspection and verification should be addressed to the local inspection office of Consumer and Corporate Affairs Canada.

APPROBATION:

La conception, la composition, la construction et le rendement du (des) type(s) d'appareils identifié(s) ci-dessus, ayant fait l'objet d'une évaluation conformément au Règlement et aux prescriptions établis sous la Loi sur les poids et mesures, la présente approbation est accordée en application du paragraphe 3(1) de ladite Loi.

Le marquage, l'installation et l'utilisation des appareils sont soumis à l'inspection conformément au Règlement et aux prescriptions établis sous la Loi sur les poids et mesures. Les exigences de marquage sont définies dans les articles 18 à 26 du Règlement sur les poids et mesures. Les exigences d'installation et d'utilisation sont définies dans la partie V et dans les prescriptions établies en vertu de l'article 27 dudit règlement. Une vérification de conformité est requise. Toute question sur l'inspection et la vérification de conformité doit être adressée au bureau local de Consommation et Affaires commerciales Canada.



R.C. Bruce

Chief,
Weights and Measures

92.10.02
Date

Chef,
Poids et mesures