



Consumer and  
Corporate Affairs Canada  
Legal Metrology

Consommation  
et Corporations Canada  
Métrologie légale

APPROVAL No. - N° D'APPROBATION

S.WA-4320

**OCT - 8 1992**

**NOTICE OF APPROVAL**

Issued by statutory authority of the Minister of Consumer and Corporate Affairs Canada for (category of device):

Electronic Scale (with a roller conveyor)

**APPLICANT / REQUÉRANT:**

Aurora/Weigh-Tronix Inc.  
P.O. Box 545  
230 Edward Street  
Aurora, Ontario  
L4G 3L6

**MODEL(S) / MODÈLE(S):**

C0515-12

**AVIS D'APPROBATION**

Émis en vertu du pouvoir statuaire du Ministre de Consommation et Affaires commerciales Canada, pour (catégorie d'appareil):

Bascule électronique (avec convoyeur à rouleaux)

**MANUFACTURER / FABRICANT:**

Aurora/Weigh-Tronix Inc.  
Aurora, Ontario  
and/et  
Namasco Incorporated  
Roseville, Michigan, USA

**RATING / CLASSEMENT:**

12 000 lb or/ou 5 500 kg

**NOTE:** This approval applies only to devices, the design, composition, construction and performance of which are, in every material respect, identical to that described in the material submitted, and that are typified by samples submitted by the applicant for evaluation for approval in accordance with sections 14 and 15 of the Weights and Measures Regulations. The following is a summary of principal features only.

**REMARQUE:** Cette approbation ne vise que les appareils dont la conception, la composition, la construction et le rendement sont identiques, en tout point, à ceux qui sont décrits dans la documentation reçue et pour lesquels des échantillons représentatifs ont été fournis par le requérant aux fins d'évaluation, conformément aux articles 14 et 15 du Règlement sur les poids et mesures. Ce qui suit est une brève description de leurs principales caractéristiques.

**SUMMARY DESCRIPTION:**

This device is an electronic roller conveyor scale that when interfaced to an approved and compatible indicator becomes a weighing system.

The 14'11" long by 5'10" wide weighbridge is fabricated from channels and angles and is supported by four 10 000 lb double-ended center loaded shear beam load cells. Weighing takes place once the load is stopped.

The device herein listed was previously listed on Notice of Conditional Approval S.WA-T4320.

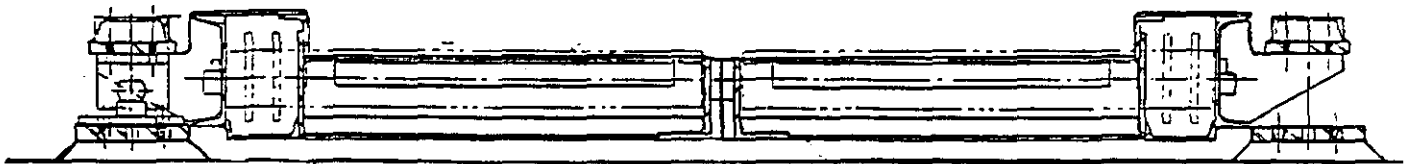
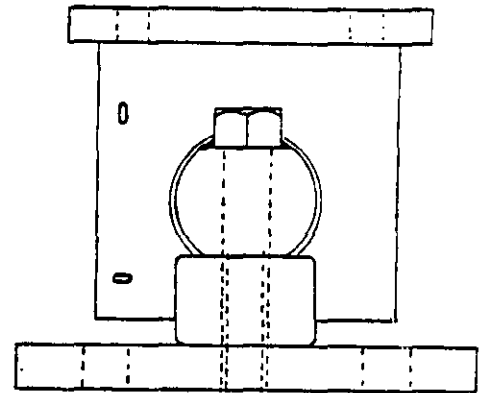
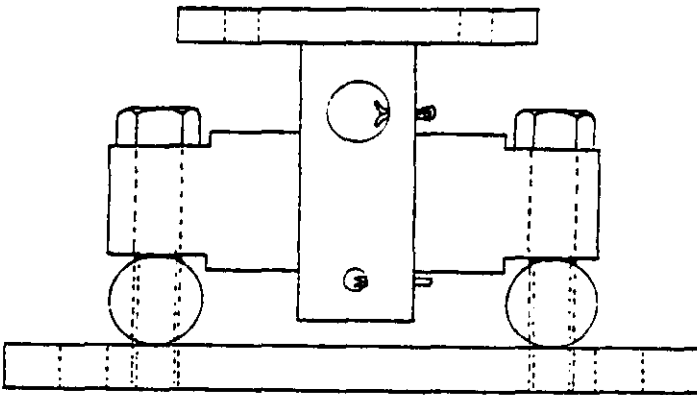
**DESCRIPTION SOMMAIRE:**

Cet appareil est un tablier de pesage électronique avec convoyeur à rouleau qui une fois relié à un indicateur approuvé et compatible, devient un système de pesage.

L'élément récepteur de charge de 14'11" de long par 5'10" de large est fabriqué de profilé en "C" et de cornières et est supporté par quatre cellules de pesage de cisaillement à double extrémité et à chargement par le centre d'une capacité de 10 000 lb chacune. La pesée est effectuée une fois que la charge est immobilisée.

L'appareil énuméré dans le présent avis figurait préalablement sur l'avis d'approbation conditionnelle S.WA-T4320.

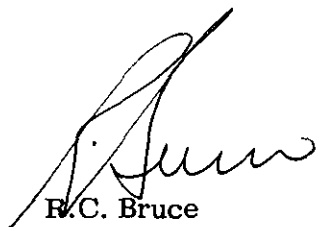
**LOAD CELLS MOUNTING / MONTAGE DES CELLULES DE PESAGE**



**APPROVAL:**

The design, composition, construction and performance of the device type(s) identified herein have been evaluated in accordance with regulations and specifications established under the Weights and Measures Act. Approval is hereby granted accordingly pursuant to subsection 3(1) of the said Act.

The marking, installation, use and manner of use in trade of devices are subject to inspection in accordance with regulations and specifications established under the Weights and Measures Act. Requirements relating to marking are set forth in sections 18 to 26 of the Weights and Measures Regulations. Installation and use requirements are set forth in Part V and in specifications established pursuant to section 27 of the said Regulations. A verification of conformity is required in addition to this approval. Inquiries regarding inspection and verification should be addressed to the local inspection office of Consumer and Corporate Affairs Canada.



R.C. Bruce

Chief,  
Weights and Measures

**APPROBATION:**

La conception, la composition, la construction et le rendement du (des) type(s) d'appareils identifié(s) ci-dessus, ayant fait l'objet d'une évaluation conformément au Règlement et aux prescriptions établis sous la Loi sur les poids et mesures, la présente approbation est accordée en application du paragraphe 3(1) de ladite Loi.

Le marquage, l'installation et l'utilisation des appareils sont soumis à l'inspection conformément au Règlement et aux prescriptions établis sous la Loi sur les poids et mesures. Les exigences de marquage sont définies dans les articles 18 à 26 du Règlement sur les poids et mesures. Les exigences d'installation et d'utilisation sont définies dans la partie V et dans les prescriptions établies en vertu de l'article 27 dudit règlement. Une vérification de conformité est requise. Toute question sur l'inspection et la vérification de conformité doit être adressée au bureau local de Consommation et Affaires commerciales Canada.

OCT - 8 1992

Date

Chef,  
Poids et mesures