



Consumer and  
Corporate Affairs Canada

Legal Metrology

Consommation  
et Corporations Canada

Métrieologie légale

APPROVAL No. - N° D'APPROBATION

S.WA-4319

NOV 15 1988

**NOTICE OF APPROVAL**

**AVIS D'APPROBATION**

Issued by statutory authority of the  
Minister of Consumer and Corporate  
Affairs under application by:

Accordée en vertu du pouvoir statutaire  
du Ministre de Consommation et Corpor-  
ations à la demande de:

J.H. Ryder Machinery Ltd.  
3800 Trans Canada Highway  
Pointe Claire, Quebec  
H9R 1B1

for the following device(s):

pour (les)l'appareil(s) suivant(s):

DEVICE TYPE /  
TYPE D'APPAREIL:

MANUFACTURER /  
FABRICANT:

Electro-Mechanical Lift Truck Scale /  
Bascule électro-mécanique pour chariot  
élevateur

Allegany Technology Inc.

MODEL DESIGNATION(S) /  
DÉSIGNATIONS DU(DES) MODÈLE(S):

RATING-CAPACITY-RANGE(S) /  
CLASSEMENT-CAPACITÉ-ÉTENDUE(S):

ELTIS - 4  
ELTIS - 4  
ELTIS - 3  
ELTIS - 3

10000 lb x 2 lb  
5000 lb x 1 lb  
10000 lb x 2 lb  
5000 lb x 1 lb

or metric equivalent / ou l'équivalent  
métrique

**NOTE:** This approval applies only to  
devices, the design, composition,  
construction and performance of which  
are, in every material respect,  
identical to that described in the  
information submitted; and are typified  
by the sample(s) submitted by the  
applicant for evaluation for approval  
in accordance with sections 14 and 15  
of the Weights and Measures Regula-  
tions. The following is a summary of  
principal features only.

**REMARQUE:** La présente approbation ne  
vise que (les)l'appareil(s) dont la  
conception, la composition, la  
construction et le rendement sont  
identiques, en tout point, à celui  
(ceux) qui est(sont) décrit(s) dans la  
documentation reçue et pour lequel  
(lesquels) des échantillons représenta-  
tifs ont été fournis par le requérant  
aux fins d'évaluation, conformément aux  
articles 14 et 15 du Règlement sur les  
poids et mesures. Ce qui suit est une  
brève description de leurs principales  
caractéristiques.

SUMMARY DESCRIPTION:

The approved device is an electro-mechanical lift truck scale that utilizes two tension type load cells, one on each side of the device.

The device's main components are two hot rolled steel plates that accomodate the load cells. The cells are bolted through the flexure rods to two mounting blocks which are welded to the steel plates. The flexure rods are bolted securely to both sides of the mounting blocks. The cells are protected from over loading by means of the mounting blocks which also serve as overload stops.

The flexure plates are bolted and welded to the main steel plates. These flexures are protected by steel side plates which further protect the load cell. Signal cables from the load cells lead to a sealable junction box where the load cell network is balanced. From this junction box, an approved and compatible digital weight indicator is connected to form a weighing system.

A plumb bob type leveling indicator is bolted to the frame of the lift truck and is used by the operator to determine when the device is level.

The thickness of the front and back plate, sizes of load cell mounting block, flexure rod, and load cells capacities vary in relation to the models.

DESCRIPTION SOMMAIRE:

Il s'agit d'une bascule électro-mécanique pour chariot élévateur qui utilise deux cellules de peage de traction, une de chaque côté de l'appareil.

Les deux principaux composants de l'appareil sont deux plaques en acier laminé à chaud destinées à recevoir les cellules de pesage qui sont, par l'entremise de tiges de flexion, boulonnées à deux blocs de montage soudés aux plaques d'acier. Les tiges de flexion sont solidement boulonnées aux deux côtés des blocs de montage. Ces blocs qui agissent également comme butée servent à protéger les cellules de pesage de toute surcharge.

Des plaques de flexion sont boulonnées et soudées aux plaques d'acier principales et protégées par des plaques d'acier latérales qui assurent du même fait la protection des cellules de pesage. Les câbles de signalisation en provenance des cellules de pesage aboutissent dans une boîte de jonction plombable où le réseau des cellules de pesage est équilibré. Un indicateur pondéral à affichage numérique compatible et approuvé est relié à cette boîte de jonction afin de former un ensemble de pesage.

Un indicateur de niveau de type plomb de sonde est boulonné au châssis du chariot élévateur et sert à indiquer à l'opérateur si l'appareil est de niveau.

L'épaisseur des plaques avant et arrière, la dimension des blocs de montage des cellules de pesage, la tige de flexion et la capacité des cellules de pesage varient d'un modèle à l'autre.

<u>MODEL NUMBER</u> N° de modèle	<u>CAPACITY</u> Capacité	<u>LENGTH OF FORKS</u> Longueur des fourches	<u>PLATE THICKNESS</u> Épaisseur des plaques	<u>LOAD CELL CAPACITY</u> Cap. des cellules de pesage
ELTIS-4	10000 lb	42 inches/pouces	2 inches/pouces	8000 lb
ELTIS-4	5000 lb	to/à	1½ "	3000 lb
ELTIS-3	10000 lb	84 inches/pouces	2 inches/pouces	8000 lb
ELTIS-3	5000 lb		1½ "	3000 lb

## Special Conditions -

- (1) The scale must be mounted firmly against the lift carriage of a lift truck. The device must be blocked and shimmed onto the carriage so that when the carriage is levelled and plumb, so is the scale.
- (2) The lift truck must come to a complete stop, with the forks in a level condition before a load reading is taken from the weight indicator.
- (3) The scale must not be mounted on a lift truck with a greater capacity than that of the scale.

## APPROVAL:

The design, composition, construction and performance of the device type(s) identified herein have been evaluated in accordance with regulations and specifications established under the Weights and Measures Act. Approval is granted accordingly, pursuant to subsection 3(1) of the said Act.

The marking, installation, use and manner of use in trade of devices are subject to inspection in accordance with regulations and specifications established under the Weights and Measures Act. Verification of conformity is required in addition to this approval. Requirements relating to marking are set forth in sections 18 to 26 of the Weights and Measures Regulations. Requirements relating to installation, use and manner of use are set forth in Part V and in specifications established pursuant to section 27 of the said Regulations.

## Conditions particulières -

- (1) LA bascule doit être solidement montée contre le dispositif de levage du chariot élévateur en y étant bloquée et calée de façon que lorsque le dispositif de levage est de niveau et d'aplomb elle le soit également.
- (2) Il faut que le chariot élévateur soit complètement arrêté et les fourches soient de niveau avant de faire un relevé de l'indicateur pondéral.
- (3) La bascule ne doit pas être installée sur un chariot élévateur ayant une capacité supérieure à la sienne.

## APPROBATION:

La conception, la composition, la construction et le rendement du(des) type(s) d'appareil(s) identifié(s) ci-dessus a(ont) été évalué(s) conformément au Règlement et aux prescriptions établis en vertu de la Loi sur les poids et mesures. Par conséquent, une approbation est accordée en application du paragraphe 3(1) de ladite loi.

Le marquage, l'installation, l'utilisation et le mode d'emploi des appareils sont soumis à l'inspection conformément au Règlement et aux prescriptions établis en vertu de la Loi sur les poids et mesures. Outre la présente approbation, une vérification de conformité est requise. Les exigences de marquage sont définies dans les articles allant de 18 à 26 du Règlement sur les poids et mesures. Les exigences relatives à l'installation, à l'utilisation et au mode d'emploi sont définies dans la partie V et dans les prescriptions établies en vertu de l'article 27 dudit règlement.

APPROVAL: Continued

Inquiries regarding inspection and certification of conformity should be addressed to the local inspection office of Consumer and Corporate Affairs Canada.

APPROBATION: Suite

Toute demande de renseignements sur l'inspection et la certification de conformité doit être adressée au bureau d'inspection local de Consommation et Corporations Canada.



W.R. Virtue

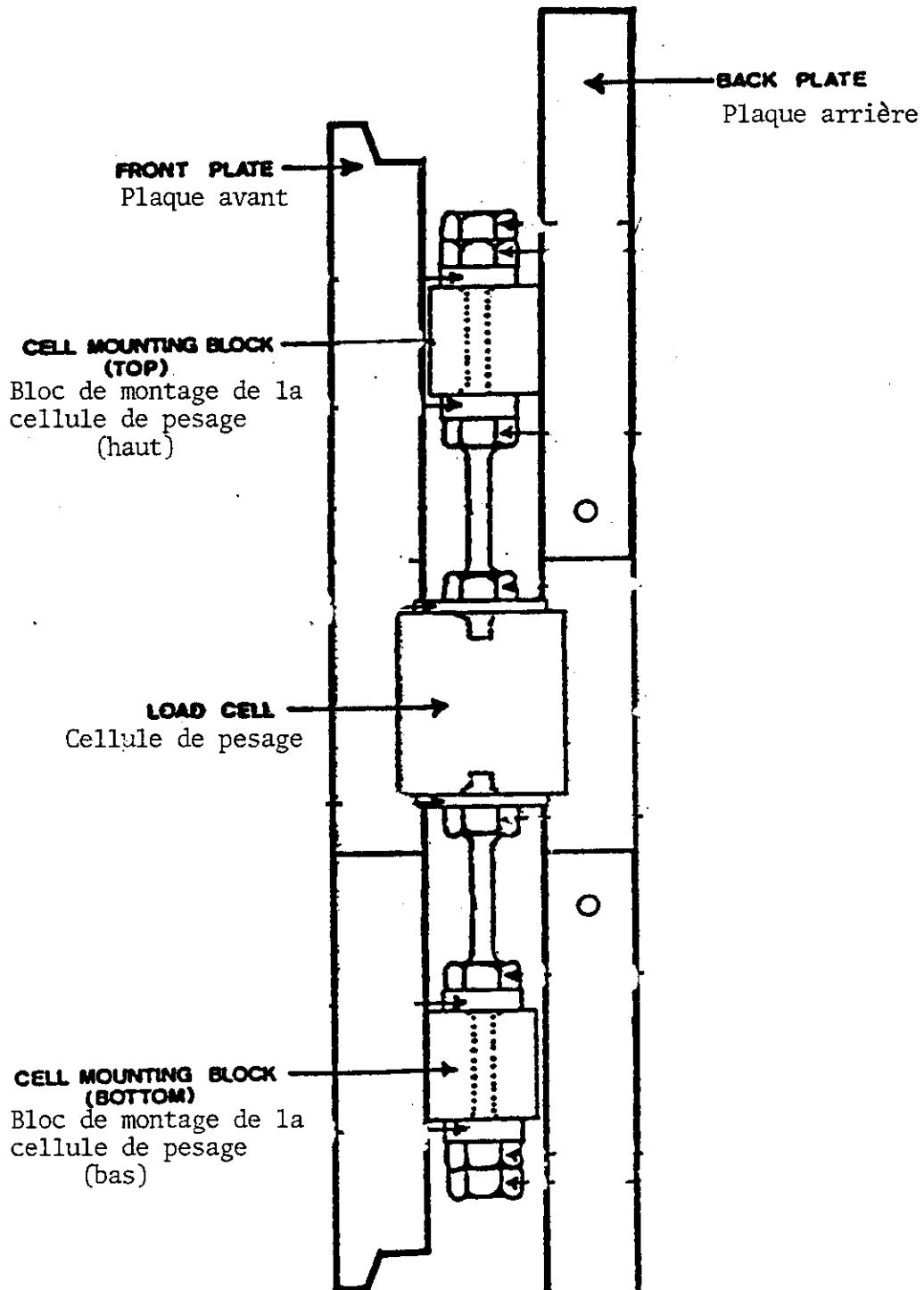
Chief  
Legal Metrology Laboratories

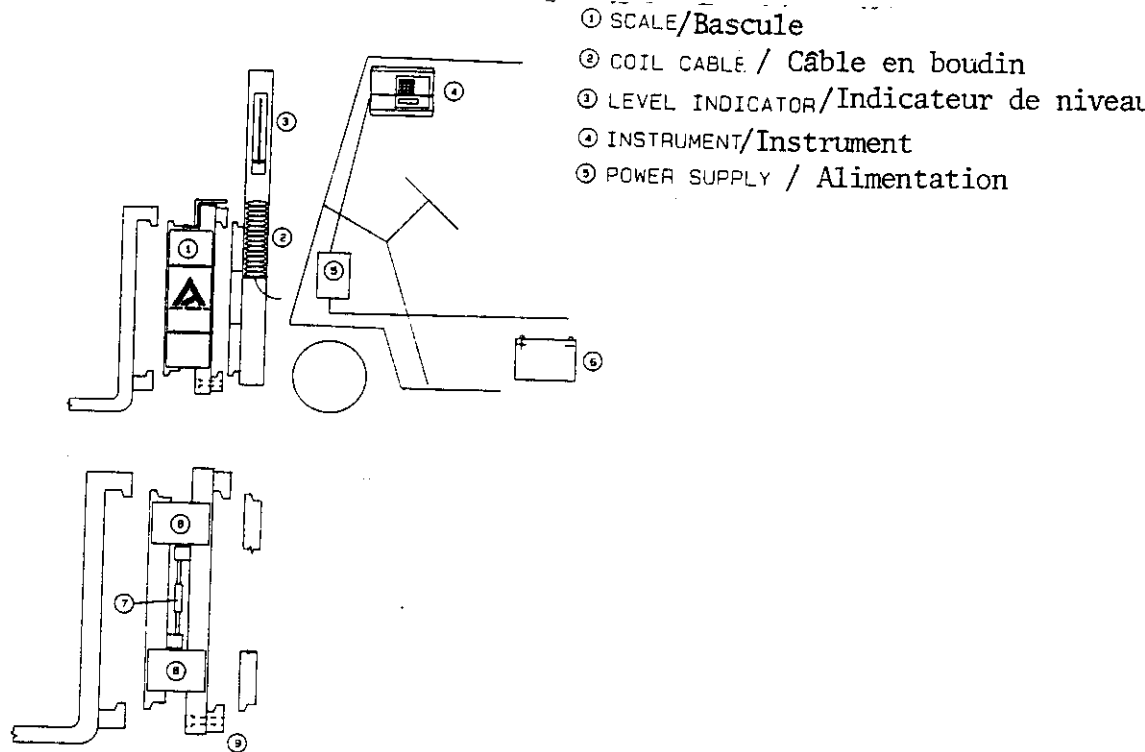
Chef  
Laboratoires de Métrologie légale

FILE/Dossier: 06922-R  
PROJECT/Projet: AP-ML-87-0179

NOV 15 1988

# LIFT TRUCK SCALE LOAD CELL ASSEMBLY





### Electromechanical Lift Truck Scale

Bascule électro-mécanique pour chariot élévateur