



OCT 28 1992

NOTICE OF APPROVAL

Issued by statutory authority of the Minister of Consumer and Corporate Affairs Canada for (category of device):

Electronic Hopper Scale

APPLICANT / REQUÉRANT:

Elders Grain Company Ltd.
454 Archibald Street
St. Boniface, Manitoba
R2J 0X5

MODEL(S) / MODÈLE(S):

244982

AVIS D'APPROBATION

Émis en vertu du pouvoir statutaire du Ministre de Consommation et Affaires commerciales Canada, pour (catégorie d'appareil):

Trémie de pesage électronique

MANUFACTURER / FABRICANT:

Elders Grain Company Ltd.
Winnipeg, Manitoba

RATING / CLASSEMENT:

40 000 kg / 88 184 lb

NOTE: This approval applies only to devices, the design, composition, construction and performance of which are, in every material respect, identical to that described in the material submitted, and that are typified by samples submitted by the applicant for evaluation for approval in accordance with sections 14 and 15 of the Weights and Measures Regulations. The following is a summary of principal features only.

REMARQUE: Cette approbation ne vise que les appareils dont la conception, la composition, la construction et le rendement sont identiques, en tout point, à ceux qui sont décrits dans la documentation reçue et pour lesquels des échantillons représentatifs ont été fournis par le requérant aux fins d'évaluation, conformément aux articles 14 et 15 du Règlement sur les poids et mesures. Ce qui suit est une brève description de leurs principales caractéristiques.

SUMMARY DESCRIPTION:

This device is an electronic hopper scale that when interfaced to an approved and compatible digital weight indicator becomes a weighing system.

The weight hopper is fabricated in a square shape from 6 gauge steel and is seated on four 25 000 lb capacity double-ended shear beam load cells mounted in a "UNILINK" load cell stand.

The device herein listed was previously listed on notice of Conditional Approval S.WA-T4313.

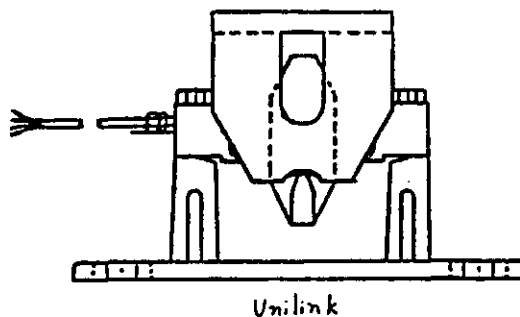
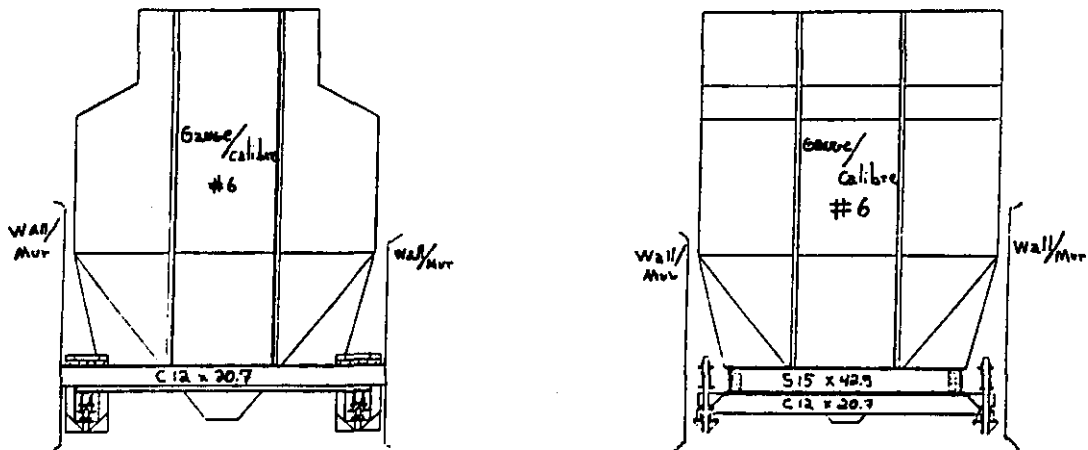
DESCRIPTION SOMMAIRE:

Il s'agit d'une trémie de pesage électronique qui, une fois reliée à un indicateur de poids numérique approuvé et compatible, forme un ensemble de pesage.

La trémie de pesage de forme carré est fabriquée en tôle d'acier de calibre 6 et s'appuie sur quatre cellules de pesage de cisaillement à double extrémité d'une capacité de 25 000 lb chacune qui sont installées dans un support de type "UNILINK".

L'appareil énuméré dans le présent avis figurait préalablement sur l'avis d'approbation conditionnelle S.WA-T4313.

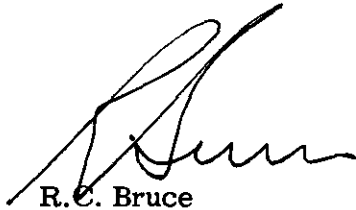
LOAD CELL MOUNTING / MONTAGE DES CELLULES DE PESAGE



APPROVAL:

The design, composition, construction and performance of the device type(s) identified herein have been evaluated in accordance with regulations and specifications established under the Weights and Measures Act. Approval is hereby granted accordingly pursuant to subsection 3(1) of the said Act.

The marking, installation, use and manner of use in trade of devices are subject to inspection in accordance with regulations and specifications established under the Weights and Measures Act. Requirements relating to marking are set forth in sections 18 to 26 of the Weights and Measures Regulations. Installation and use requirements are set forth in Part V and in specifications established pursuant to section 27 of the said Regulations. A verification of conformity is required in addition to this approval. Inquiries regarding inspection and verification should be addressed to the local inspection office of Consumer and Corporate Affairs Canada.



R. C. Bruce

Chief,
Weights and Measures

APPROBATION:

La conception, la composition, la construction et le rendement du (des) type(s) d'appareils identifié(s) ci-dessus, ayant fait l'objet d'une évaluation conformément au Règlement et aux prescriptions établis sous la Loi sur les poids et mesures, la présente approbation est accordée en application du paragraphe 3(1) de ladite Loi.

Le marquage, l'installation et l'utilisation des appareils sont soumis à l'inspection conformément au Règlement et aux prescriptions établis sous la Loi sur les poids et mesures. Les exigences de marquage sont définies dans les articles 18 à 26 du Règlement sur les poids et mesures. Les exigences d'installation et d'utilisation sont définies dans la partie V et dans les prescriptions établies en vertu de l'article 27 dudit règlement. Une vérification de conformité est requise. Toute question sur l'inspection et la vérification de conformité doit être adressée au bureau local de Consommation et Affaires commerciales Canada.

Date **OCT 28 1992**

Chef,
Poids et mesures