



APR 22 1993
AVER

NOTICE OF APPROVAL

Issued by statutory authority of the Minister of Consumer and Corporate Affairs Canada for (category of device):

Electronic Low Profile Vehicle Scale

APPLICANT / REQUÉRANT:

Aurora/Weigh-Tronix Inc.
230 Edward St., P.O. Box 545
Aurora, Ontario
L4G 3L6

MODEL(S) / MODÈLE(S):

FMTS*****_***T**
IMTS*****_***T

NOTE: This approval applies only to devices, the design, composition, construction and performance of which are, in every material respect, identical to that described in the material submitted, and that are typified by samples submitted by the applicant for evaluation for approval in accordance with sections 14 and 15 of the Weights and Measures Regulations. The following is a summary of principal features only.

AVIS D'APPROBATION

Émis en vertu du pouvoir statutaire du Ministre de Consommation et Affaires commerciales Canada, pour (catégorie d'appareil):

Pont-bascule routier électronique surbaissé

MANUFACTURER / FABRICANT:

Weigh-Tronix Inc.
Fairmont, Minnesota
U.S.A.

RATING / CLASSEMENT:

35 TO/à 100 Tonnes/Tons
35 TO/à 100 Tonnes/Tons
Metric or Avoirdupois/
Métrique ou avoirdupois

REMARQUE: Cette approbation ne vise que les appareils dont la conception, la composition, la construction et le rendement sont identiques, en tout point, à ceux qui sont décrits dans la documentation reçue et pour lesquels des échantillons représentatifs ont été fournis par le requérant aux fins d'évaluation, conformément aux articles 14 et 15 du Règlement sur les poids et mesures. Ce qui suit est une brève description de leurs principales caractéristiques.

SUMMARY DESCRIPTION:

This device is an electronic low profile vehicle scale that when interfaced to an approved and compatible weight indicator becomes a weighing system.

The scale deck consists of one to five sandwich type steel modules of four different nominal length, 10', 12', 20', and 24'. The scale length may vary from 10' to 120'. The modules are suspended by weigh bars which are mounted on concrete piers. Mechanical stops on weighbar mounts limit movement in the horizontal plane.

Model Number Coding:

Example: *MTS80**-100T

MTS designates the Scale Series, the "" may be F (Formed channels) or I (I beams)

80 designate the length in feet

** designate the width in feet (min. 10 / max. 12)

100T designate the capacity in tonnes metric or avoirdupois

Suffix HD to model n° indicates scale constructed to 150 ton specifications but rated at 100 tons and fitted with 50 000 lb or 75 000 lb weighbars. All other models uses 37 500 lb or 50 000 lb weighbars.

NOTE: The number 150 in the model number is the capacity designated by the manufacturer. The maximum approved capacity is 100 metric tonnes.

DESCRIPTION SOMMAIRE:

Il s'agit d'un pont-basculer routier électronique de type surbaissé qui, lorsqu'il est relié à un indicateur pondéral compatible et approuvé, constitue un ensemble de pesage.

Le tablier du pont-basculer peut être composé de un à cinq modules de type sandwich en acier ayant une longueur nominale de 10', 12', 20', et 24'. La bascule peut varier entre 10' et 120'. Les modules sont suspendus à des barres de pesage installées sur des colonnes en béton. Des butées mécaniques sur le dispositif de montage des barres de pesage limitent tout mouvement dans le plan horizontal.

Codage du numéro de modèle:

Exemple: *MTS80**-100T

MTS désigne la série du pont-basculer "" peut être un F (profilé en U fabriqué) ou un I (poutre en I)

80 désigne la longueur en pieds

** désigne la largeur en pieds (min. 10 / max. 12)

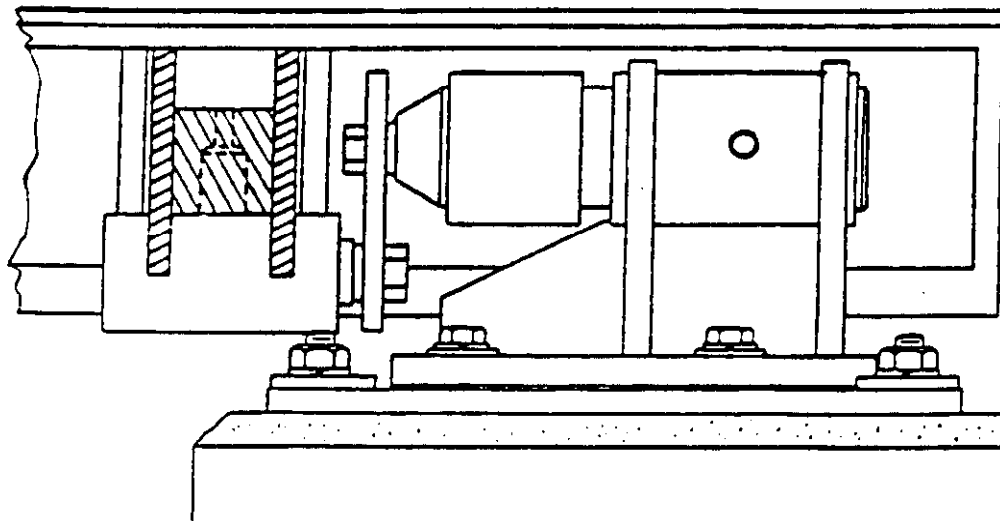
100T désigne la capacité en tonnes métrique ou avoirdupois

Le suffixe HD ajouté au numéro du modèle signifie que le pont-basculer est construit suivant les spécifications de 150 tonnes, bien que sa capacité nominale soit de 100 tonnes, et qu'il est muni de barres de pesage de 50 000 lb or 75 000 lb. Tous les autres modèles utilisent des barres de 37 500 lb ou 50 000 lb.

REMARQUE: Le nombre 150 dans le numéro du modèle représente la capacité désigné par le fabricant. La capacité approuvé est 100 tonnes métrique.

	<u>Model number</u> <u>Numéro de modèle</u>	<u>N° of modules</u> <u>Nbre de modules</u>	<u>N° of weigh bars</u> <u>Nbre de barres de pesage</u>
From de	*MTS 10**-35T	1	4
To à	*MTS 24**-35T	1	4
From de	*MTS 20**-70T	2	6
To à	*MTS 48**-70T	2	6
From de	*MTS 30**-100T	3	8
To à	*MTS 70**-100T	3	8
From de	*MTS 40**-100T	4	10
To à	*MTS 96**-100T	4	10
From de	*MTS 50**-100T	5	12
To à	*MTS 120**-100T	5	12
From de	*MTS 60**-150T-HD	3	8
To à	*MTS 70**-150T-HD	3	8
From de	*MTS 80**-150T-HD	4	10
To à	*MTS 96**-150T-HD	4	10
And et	*MTS 100**-150T-HD	5	12

LOAD CELL MOUNTING (WEIGH BAR) / Montage de cellule de pesage (barre de pesage)



The devices herein listed (FMTS models) were previously listed on Notice of Conditional Approval S.WA-T4307 including revisions and addenda.

Les appareils énumérés dans le présent avis (modèles FMTS) figuraient préalablement sur l'avis d'approbation conditionnelle S.WA-T4307 incluant les revisions et addenda.

APPROVAL:

The design, composition, construction and performance of the device type(s) identified herein have been evaluated in accordance with regulations and specifications established under the Weights and Measures Act. Approval is hereby granted accordingly pursuant to subsection 3(1) of the said Act.

The marking, installation, use and manner of use in trade of devices are subject to inspection in accordance with regulations and specifications established under the Weights and Measures Act. Requirements relating to marking are set forth in sections 18 to 26 of the Weights and Measures Regulations. Installation and use requirements are set forth in Part V and in specifications established pursuant to section 27 of the said Regulations. A verification of conformity is required in addition to this approval. Inquiries regarding inspection and verification should be addressed to the local inspection office of Consumer and Corporate Affairs Canada.



E.C. Bruce

Chief,
Weights and Measures

APPROBATION:

La conception, la composition, la construction et le rendement du (des) type(s) d'appareils identifié(s) ci-dessus, ayant fait l'objet d'une évaluation conformément au Règlement et aux prescriptions établis sous la Loi sur les poids et mesures, la présente approbation est accordée en application du paragraphe 3(1) de ladite Loi.

Le marquage, l'installation et l'utilisation des appareils sont soumis à l'inspection conformément au Règlement et aux prescriptions établis sous la Loi sur les poids et mesures. Les exigences de marquage sont définies dans les articles 18 à 26 du Règlement sur les poids et mesures. Les exigences d'installation et d'utilisation sont définies dans la partie V et dans les prescriptions établies en vertu de l'article 27 dudit règlement. Une vérification de conformité est requise. Toute question sur l'inspection et la vérification de conformité doit être adressée au bureau local de Consommation et Affaires commerciales Canada.

Date

APR 22 1993

Chef,
Poids et mesures