



JUN 12 1992

**NOTICE OF APPROVAL**

Issued by statutory authority of the Minister of Consumer and Corporate Affairs Canada for (category of device):

Electronic Platform Scale

**APPLICANT / REQUÉRANT:**

Superior Weighing Systems Ltd.  
1665 Dugald Road  
Winnipeg, Manitoba  
R2J 0H3

**MODEL(S) / MODÈLE(S):**

SSLS-\*\*-\*\*-30-2

**NOTE:** This approval applies only to devices, the design, composition, construction and performance of which are, in every material respect, identical to that described in the material submitted, and that are typified by samples submitted by the applicant for evaluation for approval in accordance with sections 14 and 15 of the Weights and Measures Regulations. The following is a summary of principal features only.

**AVIS D'APPROBATION**

Émis en vertu du pouvoir statuaire du Ministre de Consommation et Corporations Canada, pour (catégorie d'appareil):

Bascule électronique à tablier

**MANUFACTURER / FABRICANT:**

Superior Weighing Systems Ltd.  
Winnipeg, Manitoba

**RATING / CLASSEMENT:**

30 TONS/Tonnes

Avoirdupois or Metric / Avoirdupois ou métrique

**REMARQUE:** Cette approbation ne vise que les appareils dont la conception, la composition, la construction et le rendement sont identiques, en tout point, à ceux qui sont décrits dans la documentation reçue et pour lesquels des échantillons représentatifs ont été fournis par le requérant aux fins d'évaluation, conformément aux articles 14 et 15 du Règlement sur les poids et mesures. Ce qui suit est une brève description de leurs principales caractéristiques.

**SUMMARY DESCRIPTION:**

The approved device is a pit type electronic platform scale designed for weighing livestock that, when interfaced to an approved and compatible digital weight indicator, forms a weighing machine.

These devices are rectangular in shape and utilize two main longitudinal I-beams with cross I-beams. In some instances the outer corners of the scale are rounded or angled.

Weight is sensed by four (4) double ended center loaded shear beam load cells each with a capacity of 25 000 lb or 35 000 lb, positioned one under each corner. The load cells are mounted on "UNILINK" load cell stands. Side movement is restricted by the load cell stand and excessive longitudinal movement by bumper bolts.

The decks on these devices may be wood, concrete or steel.

The weighbridge is fabricated using WF21 @ 55 lb/ft main longitudinal beams and WF14 @ 26 lb/ft cross members.

The model numbers for devices on this approval indicate:

Example: SSSL-39-24-30-2  
 SSSL Superior Scale Livestock Scale

|     |  |
|-----|--|
| -39 | Length in feet: minimum 14 feet, maximum 40 feet |
| -24 | Width in feet: minimum 18 feet, maximum 25 feet  |
| -30 | Capacity in Tons/Tonnes metric or avoirdupois    |
| -2  | Sections or number of pairs of load cells        |

The devices herein listed were previously listed on Notice of Conditional Approval S.WA-T4304 including revisions and addenda.

**DESCRIPTION SOMMAIRE:**

Il s'agit d'une bascule à tablier électronique pour installation dans une fosse qui permet le pesage des bestiaux qui, lorsqu'elle est reliée à un indicateur pondéral à affichage numérique approuvé et compatible, forme un ensemble de pesage.

Les présents appareils sont de forme rectangulaire et comportent deux poutres en I principales longitudinales et des traverses en I. Les coins extérieurs de certains modèles sont arrondis ou en biais.

Le poids est décelé par quatre (4) cellules de pesage de cisaillement à double extrémité et à chargement au centre qui ont chacune une capacité de 25 000 lb ou 35 000 lb et qui sont installées sous chaque coin dans des supports de type "UNILINK". Le mouvement latéral est restreint par le support des cellules de pesage et tout mouvement longitudinal excessif est restreint par des boulons de butée.

Les tabliers de ces appareils peuvent être en bois, en béton ou en acier.

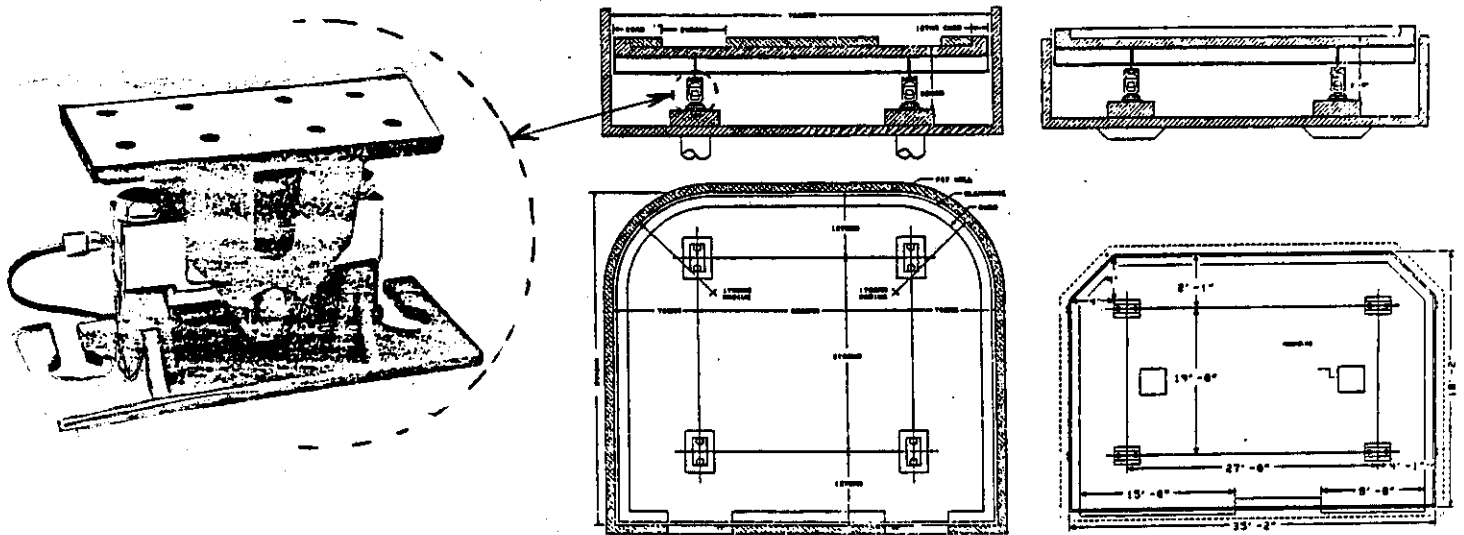
Le châssis récepteur est constitué de deux poutres longitudinales principales à semelles larges de 21" @ 55 lb/pi et de traverses à semelles larges de 14" @ 26 lb/pi..

Les numéros de modèle des appareils visés par le présent avis d'approbation indiquent:

Exemple: SSSL-39-24-30-2  
 SSSL Bascule pour bestiaux de marque Superior Scale

|     |   |
|-----|---|
| -39 | Longueur en pieds: minimum 14 pieds, maximum 40 pieds |
| -24 | Largeur en pieds: minimum 18 pieds, maximum 25 pieds  |
| -30 | Capacité en tonnes avoirdupois ou métrique            |
| -2  | Nombre de sections ou de paires de cellules de pesage |

Les appareils énumérés dans le présent avis figuraient préalablement sur l'avis d'approbation conditionnelle S.WA-T4304 incluant les revisions et addenda.

**APPROVAL:**

The design, composition, construction and performance of the device type(s) identified herein have been evaluated in accordance with regulations and specifications established under the Weights and Measures Act. Approval is hereby granted accordingly pursuant to subsection 3(1) of the said Act.

The marking, installation, use and manner of use in trade of devices are subject to inspection in accordance with regulations and specifications established under the Weights and Measures Act. Requirements relating to marking are set forth in sections 18 to 26 of the Weights and Measures Regulations. Installation and use requirements are set forth in Part V and in specifications established pursuant to section 27 of the said Regulations. A verification of conformity is required in addition to this approval. Inquiries regarding inspection and verification should be addressed to the local inspection office of Consumer and Corporate Affairs Canada.

W.R. Virtue

Chief,  
Legal Metrology Laboratories

**APPROBATION:**

La conception, la composition, la construction et le rendement du (des) type(s) d'appareils identifié(s) ci-dessus, ayant fait l'objet d'une évaluation conformément au Règlement et aux prescriptions établis sous la Loi sur les poids et mesures, la présente approbation est accordée en application du paragraphe 3(1) de ladite Loi.

Le marquage, l'installation et l'utilisation des appareils sont soumis à l'inspection conformément au Règlement et aux prescriptions établis sous la Loi sur les poids et mesures. Les exigences de marquage sont définies dans les articles 18 à 26 du Règlement sur les poids et mesures. Les exigences d'installation et d'utilisation sont définies dans la partie V et dans les prescriptions établies en vertu de l'article 27 dudit règlement. Une vérification de conformité est requise. Toute question sur l'inspection et la vérification de conformité doit être adressée au bureau local de Consommation et Corporations Canada.

JUN 12 1992

Date

Chef,  
Laboratoires de la Métrologie légale