



Consumer and
Corporate Affairs Canada
Legal Metrology

Consommation
et Corporations Canada
Métrologie légale

APPROVAL No. - N° D'APPROBATION
S.WA-4303

MAR 23 1989

NOTICE OF APPROVAL

Issued by statutory authority of the Minister of Consumer and Corporate Affairs Canada for (category of device):

Rotary Blender Scale

APPLICANT / REQUÉRANT:

Bruce's Scale Service
P.O. Box 1982
Brandon, Manitoba
R7A 6N8

MODEL(S) / MODÈLE(S):

WB 5000

NOTE: This approval applies only to devices, the design, composition, construction and performance of which are, in every material respect, identical to that described in the material submitted, and that are typified by samples submitted by the applicant for evaluation for approval in accordance with sections 14 and 15 of the Weights and Measures Regulations. The following is a summary of principal features only.

AVIS D'APPROBATION

Émis en vertu du pouvoir statutaire du Ministre de Consommation et Corporations Canada, pour (catégorie d'appareil):

Bascule à malaxeur rotatif

MANUFACTURER / FABRICANT:

Bruce's Scale Service
Brandon, Manitoba
AND/et
Westcan Conveyor & Belting Ltd.
Brandon, Manitoba

RATING / CLASSEMENT:

5 tons/tonnes

Or metric equivalent / Ou l'équivalent métrique

REMARQUE: Cette approbation ne vise que les appareils dont la conception, la composition, la construction et le rendement sont identiques, en tout point, à ceux qui sont décrits dans la documentation reçue et pour lesquels des échantillons représentatifs ont été fournis par le requérant aux fins d'évaluation, conformément aux articles 14 et 15 du Règlement sur les poids et mesures. Ce qui suit est une brève description de leurs principales caractéristiques.

SUMMARY DESCRIPTION:

This device is a rotating blending drum scale that when interfaced to an approved and compatible weight indicator becomes a weighing system.

One end of each of four (4) 10,000 lb single ended shear beam load cells is bolted to a corner of the blender support frame. The other end is attached as in "Figure 1" to a horizontal steel plate. The plate is bolted to a concrete support pad with a 1/4" layer of rubber between the steel and concrete.

In the weighing mode the blending drum is stopped before a reading is taken.

The device herein listed was previously listed on Notice of Temporary Approval S.WA-T243.

DESCRIPTION SOMMAIRE:

Cet appareil est une bascule à malaxeur rotatif qui, une fois relié à un indicateur pondéral compatible et approuvé, forme un ensemble de pesage.

Les 4 dynamomètres sont de type à cisaillement, travaillant en flexion simple, d'une capacité de 10,000 lb. L'une des extrémités du dynamomètre est boulonnée au châssis récepteur du malaxeur, tandis que l'autre extrémité est fixée à une plaque d'acier horizontale (voir Fig. 1). Cette plaque est ancrée dans une base de ciment, et une bande de caoutchouc de 1/4" est intercallée entre le ciment et la plaque d'acier.

Au moment de prendre la lecture du poids, le malaxeur est arrêté.

L'appareil énuméré dans le présent avis figurait préalablement sur l'avis d'approbation temporaire S.WA-T243.

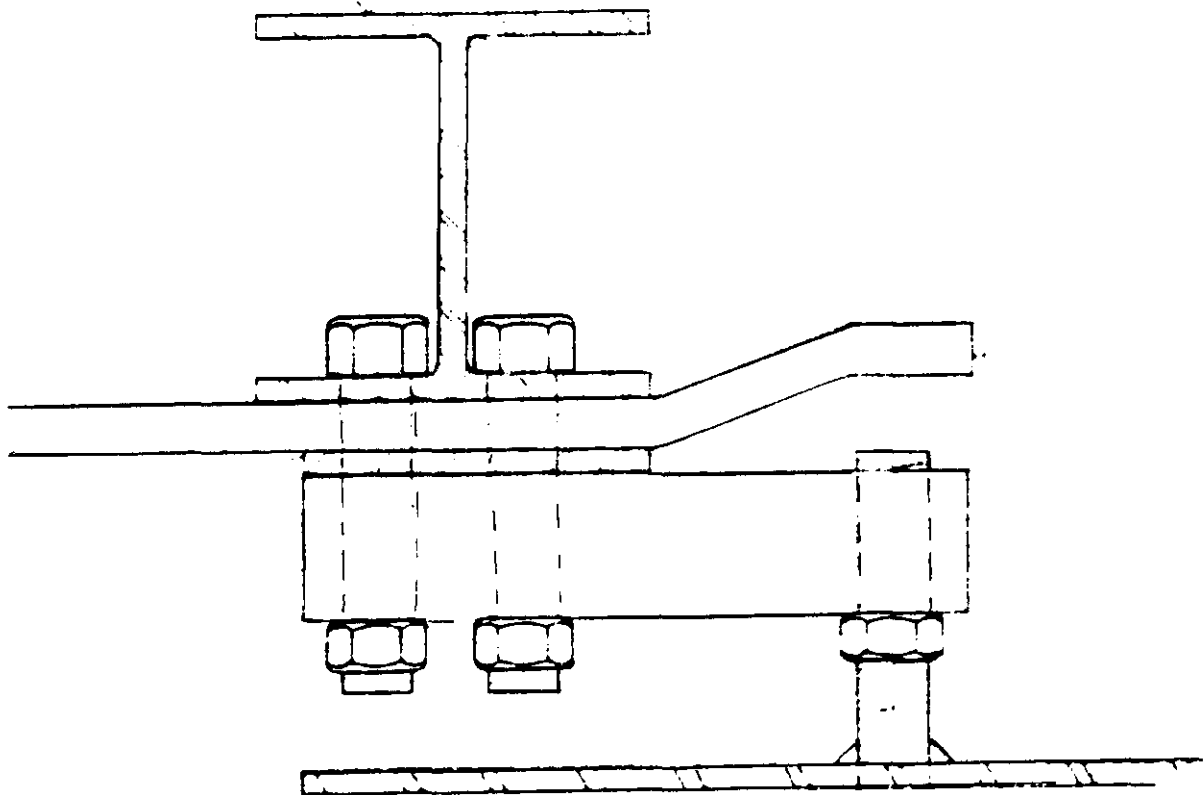


FIGURE 1

APPROVAL:

The design, composition, construction and performance of the device type(s) identified herein have been evaluated in accordance with regulations and specifications established under the Weights and Measures Act. Approval is hereby granted accordingly pursuant to subsection 3(1) of the said Act.

The marking, installation, use and manner of use in trade of devices are subject to inspection in accordance with regulations and specifications established under the Weights and Measures Act. Requirements relating to marking are set forth in sections 18 to 26 of the Weights and Measures Regulations. Installation and use requirements are set forth in Part V and in specifications established pursuant to section 27 of the said Regulations. A verification of conformity is required in addition to this approval. Inquiries regarding inspection and verification should be addressed to the local inspection office of Consumer and Corporate Affairs Canada.

APPROBATION:

La conception, la composition, la construction et le rendement du (des) type(s) d'appareils identifié(s) ci-dessus, ayant fait l'objet d'une évaluation conformément au Règlement et aux prescriptions établis sous la Loi sur les poids et mesures, la présente approbation est accordée en application du paragraphe 3(1) de ladite Loi.

Le marquage, l'installation et l'utilisation des appareils sont soumis à l'inspection conformément au Règlement et aux prescriptions établis sous la Loi sur les poids et mesures. Les exigences de marquage sont définies dans les articles 18 à 26 du Règlement sur les poids et mesures. Les exigences d'installation et d'utilisation sont définies dans la partie V et dans les prescriptions établies en vertu de l'article 27 dudit règlement. Une vérification de conformité est requise. Toute question sur l'inspection et la vérification de conformité doit être adressée au bureau local de Consommation et Corporations Canada.



W.R. Virtue

Chief,
Legal Metrology Laboratories

MAR 23 1989

Date

Chef,
Laboratoires de la Métrologie légale

