



Consumer and
Corporate Affairs Canada
Legal Metrology

Consommation
et Corporations Canada
Métrologie légale

APPROVAL No. - N° D'APPROBATION

S.WA-4289

JUN 25 1992

NOTICE OF APPROVAL

Issued by statutory authority of the Minister of Consumer and Corporate Affairs Canada for (category of device):

Combination Road/Rail Weighing System

APPLICANT / REQUÉRANT:

Pacific Industrial Scale Co. Ltd.
9111 River Drive
Richmond, British Columbia
V6X 1Z1

MODEL(S) / MODÈLE(S):

ERRT 60-200

AVIS D'APPROBATION

Émis en vertu du pouvoir statuaire du Ministre de Consommation et Corporations Canada, pour (catégorie d'appareil):

Pont-bascule combiné routier/ferroviaire

MANUFACTURER / FABRICANT:

Pacific Industrial Scale Co. Ltd.
Richmond, British Columbia

RATING / CLASSEMENT:

310 000 lb OR/ou 140 615 kg

NOTE: This approval applies only to devices, the design, composition, construction and performance of which are, in every material respect, identical to that described in the material submitted, and that are typified by samples submitted by the applicant for evaluation for approval in accordance with sections 14 and 15 of the Weights and Measures Regulations. The following is a summary of principal features only.

REMARQUE: Cette approbation ne vise que les appareils dont la conception, la composition, la construction et le rendement sont identiques, en tout point, à ceux qui sont décrits dans la documentation reçue et pour lesquels des échantillons représentatifs ont été fournis par le requérant aux fins d'évaluation, conformément aux articles 14 et 15 du Règlement sur les poids et mesures. Ce qui suit est une brève description de leurs principales caractéristiques.

SUMMARY DESCRIPTION:

The approved device is an electronic weighing system consisting of a 54ft Road/Rail scale and an additional 6ft section. These have been arranged to operate as two separate scales each with its own digital indicator, one a 54' scale and the other a 60' scale. These two scales have been interlocked to allow one only to have an active display, i.e. if 60' scale is in use the display for the 54' scale is blank and vice versa.

The printer for this system is programmed to identify the scale from which the weight has been obtained.

The weighbridge for the device is fabricated using WF30@108lb/ft for the main longitudinal beams, 10" channels at 20 lb/ft for cross beams and outriggers from 14WF@30lb/ft topped with a steel deck and RR rails.

Weight is sensed on double ended center loaded shear beam load cells, 8 on the 54' scale and 4 on the 6' section, each with a capacity of 150 000 lb. Excessive movement is restricted by bumper bolts.

The device herein listed was previously listed on Notice of Conditional Approval S.WA-T4289.

DESCRIPTION SOMMAIRE:

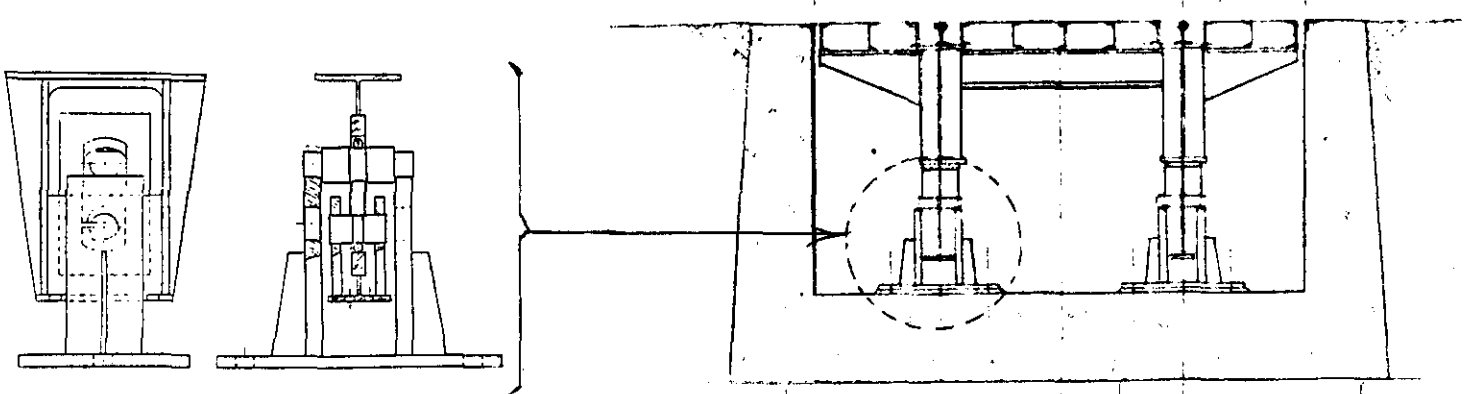
L'appareil approuvé est un ensemble de pesage électronique constitué d'un pont-bascule routier/ferroviaire de 54 pi et d'une section supplémentaire de 6 pi. Il s'agit donc de deux ponts-basculés distincts, un de 54 pi et l'autre de 60 pi, qui comportent leur propre indicateur à affichage numérique. Ces deux pont-basculés sont équipés d'un dispositif de verrouillage qui permet le fonctionnement d'un seul indicateur à la fois; ainsi si le pont-basculé de 60 pi est en service, l'indicateur du pont-basculé de 54 pi n'affichera rien et vice versa.

L'imprimante de l'ensemble est programmée pour identifier le pont-basculé duquel provient le poids.

Le châssis récepteur de l'appareil est construit à l'aide de poutres longitudinales principales à semelles larges WF30@108 lb/pi, de traverses constituées de profilés en "U" de 10 po@20 lb/pi et d'une patte transversale à semelles larges 14WF@30 lb/pi sur lequel reposent un tablier en acier et des rails de chemin de fer.

Le poids est capté par des cellules de pesage de flexion centrales à double extrémité ayant chacune une capacité de 150 000 lb, 8 pour le pont-basculé de 54 pi et 4 sur la section de 6 pi. Des boulons de butée empêchent tout mouvement excessif.

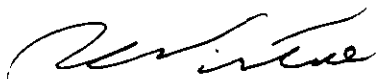
L'appareil énuméré dans le présent avis figurait préalablement sur l'avis d'approbation conditionnelle S.WA-T4289.

LOAD CELL MOUNTING/Montage des cellules de pesage:

APPROVAL:

The design, composition, construction and performance of the device type(s) identified herein have been evaluated in accordance with regulations and specifications established under the Weights and Measures Act. Approval is hereby granted accordingly pursuant to subsection 3(1) of the said Act.

The marking, installation, use and manner of use in trade of devices are subject to inspection in accordance with regulations and specifications established under the Weights and Measures Act. Requirements relating to marking are set forth in sections 18 to 26 of the Weights and Measures Regulations. Installation and use requirements are set forth in Part V and in specifications established pursuant to section 27 of the said Regulations. A verification of conformity is required in addition to this approval. Inquiries regarding inspection and verification should be addressed to the local inspection office of Consumer and Corporate Affairs Canada.



W.R. Virtue

Chief,
Legal Metrology Laboratories

APPROBATION:

La conception, la composition, la construction et le rendement du (des) type(s) d'appareils identifié(s) ci-dessus, ayant fait l'objet d'une évaluation conformément au Règlement et aux prescriptions établis sous la Loi sur les poids et mesures, la présente approbation est accordée en application du paragraphe 3(1) de ladite Loi.

Le marquage, l'installation et l'utilisation des appareils sont soumis à l'inspection conformément au Règlement et aux prescriptions établis sous la Loi sur les poids et mesures. Les exigences de marquage sont définies dans les articles 18 à 26 du Règlement sur les poids et mesures. Les exigences d'installation et d'utilisation sont définies dans la partie V et dans les prescriptions établies en vertu de l'article 27 dudit règlement. Une vérification de conformité est requise. Toute question sur l'inspection et la vérification de conformité doit être adressée au bureau local de Consommation et Corporations Canada.

JUN 25 1982

Date

Chef,
Laboratoires de la Métrologie légale