



Consumer and
Corporate Affairs Canada
Legal Metrology

Consommation
et Corporations Canada
Métrologie légale

APPROVAL No. - N° D'APPROBATION

S.WA-4284

MAR 26 1992

NOTICE OF APPROVAL

Issued by statutory authority of the Minister of Consumer and Corporate Affairs Canada for (category of device):

Electronic Platform Scale

APPLICANT / REQUÉRANT:

Canadian Weigh Systems Ltd.
785 Pacific Road, Unit 5
Oakville, Ontario
L6L 6M3

MODEL(S) / MODÈLE(S):

ATC 2.5

AVIS D'APPROBATION

Émis en vertu du pouvoir statutaire du Ministre de Consommation et Corporations Canada, pour (catégorie d'appareil):

Balance plate-forme électronique

MANUFACTURER / FABRICANT:

Brookline Hydraulic
and
Canadian Weigh Systems

RATING / CLASSEMENT:

2 500 kg / 5 000 lb

NOTE: This approval applies only to devices, the design, composition, construction and performance of which are, in every material respect, identical to that described in the material submitted, and that are typified by samples submitted by the applicant for evaluation for approval in accordance with sections 14 and 15 of the Weights and Measures Regulations. The following is a summary of principal features only.

REMARQUE: Cette approbation ne vise que les appareils dont la conception, la composition, la construction et le rendement sont identiques, en tout point, à ceux qui sont décrits dans la documentation reçue et pour lesquels des échantillons représentatifs ont été fournis par le requérant aux fins d'évaluation, conformément aux articles 14 et 15 du Règlement sur les poids et mesures. Ce qui suit est une brève description de leurs principales caractéristiques.

SUMMARY DESCRIPTION:

The approved device is an electronic platform pit mounted scale designed for weighing steel tubing. When interfaced to an approved and compatible digital weight indicator, it forms a weighing system.

The weighbridge is fabricated using wide flange steel beams and square pipe. It is 7'4" wide with 36' between the load cells and is topped with a driven conveyor system. The weighing is done in a static mode.

Weight is sensed on four 10 000 lb capacity double-ended shear beam load cells mounted in a "UNILINK" load cell stand.

Excessive movement is restricted by use of check rods.

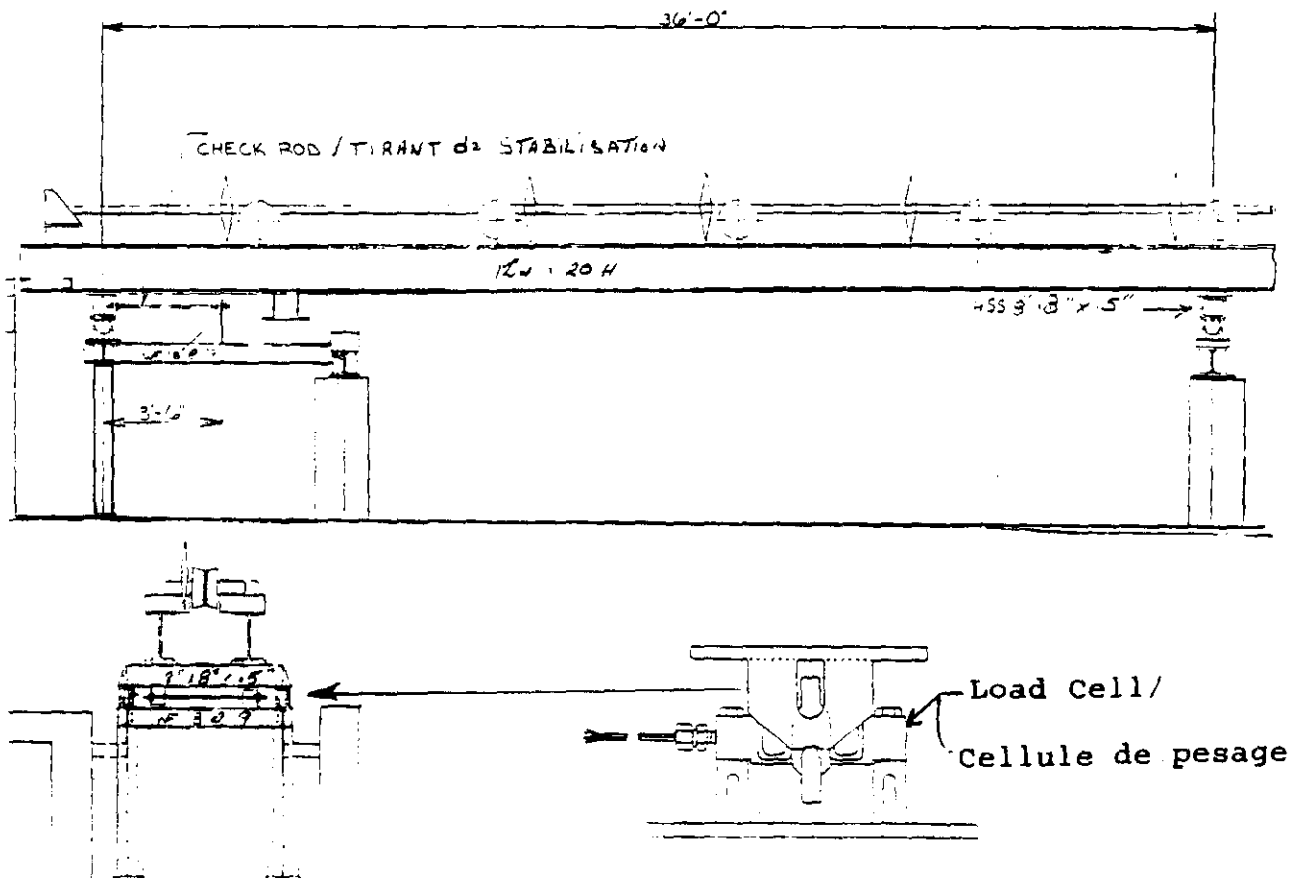
DESCRIPTION SOMMAIRE;

L'appareil approuvé est une bascule électronique à tablier pour installation dans une fosse qui permet le pesage de tubes en acier. Lorsqu'il est relié à un indicateur pondéral à affichage numérique approuvé et compatible, il forme un ensemble de pesage.

Le châssis récepteur est constitué de poutres en acier à semelles larges et de tuyaux carrés. Il mesure 7'4" de largeur et un dégagement de 36' est prévu entre les cellules de pesage. Un convoyeur commandé est installé au-dessus du châssis récepteur. Le pesage se fait dans le mode statique.

Le poids est décelé par quatre cellules de pesage de cisaillement à double extrémité d'une capacité de 10 000 lb chacune qui sont installées dans un support de type "UNILINK".

Des tirants de stabilisation empêchent tout déplacement excessive du châssis récepteur.



The device herein was previously listed on Notice of Conditional Approval S.WA-T4284.

APPROVAL:

The design, composition, construction and performance of the device type(s) identified herein have been evaluated in accordance with regulations and specifications established under the Weights and Measures Act. Approval is hereby granted accordingly pursuant to subsection 3(1) of the said Act.

The marking, installation, use and manner of use in trade of devices are subject to inspection in accordance with regulations and specifications established under the Weights and Measures Act. Requirements relating to marking are set forth in sections 18 to 26 of the Weights and Measures Regulations. Installation and use requirements are set forth in Part V and in specifications established pursuant to section 27 of the said Regulations. A verification of conformity is required in addition to this approval. Inquiries regarding inspection and verification should be addressed to the local inspection office of Consumer and Corporate Affairs Canada.

L'appareil énuméré dans le présent avis figurait préalablement sur l'avis d'approbation conditionnelle S.WA-T4284.

APPROBATION:

La conception, la composition, la construction et le rendement du (des) type(s) d'appareils identifié(s) ci-dessus, ayant fait l'objet d'une évaluation conformément au Règlement et aux prescriptions établis sous la Loi sur les poids et mesures, la présente approbation est accordée en application du paragraphe 3(1) de ladite Loi.

Le marquage, l'installation et l'utilisation des appareils sont soumis à l'inspection conformément au Règlement et aux prescriptions établis sous la Loi sur les poids et mesures. Les exigences de marquage sont définies dans les articles 18 à 26 du Règlement sur les poids et mesures. Les exigences d'installation et d'utilisation sont définies dans la partie V et dans les prescriptions établies en vertu de l'article 27 dudit règlement. Une vérification de conformité est requise. Toute question sur l'inspection et la vérification de conformité doit être adressée au bureau local de Consommation et Corporations Canada.



W.R. Virtue

Chief,
Legal Metrology Laboratories

MAR 26 1992

Date

Chef,
Laboratoires de la Métrologie légale