



Consumer and
Corporate Affairs Canada

Legal Metrology

Consommation
et Corporations Canada

Métrieologie légale

APPROVAL No. - N° D'APPROBATION

S.WA-4278 Rev. 1

JUN 29 1990

NOTICE OF APPROVAL

Issued by statutory authority of the Minister
of Consumer and Corporate Affairs Canada
for (category of device):

Electronic Vehicle Scale

APPLICANT / REQUÉRANT:

Superior Scale Co. Ltd.
1665 Dugald Road
Winnipeg, Manitoba
R3J 0A3

MODEL(S) / MODÈLE(S):

SERIES/Série SSP-**-**-**-**

NOTE: This approval applies only to
devices, the design, composition,
construction and performance of which are,
in every material respect, identical to that
described in the material submitted, and
that are typified by samples submitted by
the applicant for evaluation for approval in
accordance with sections 14 and 15 of the
Weights and Measures Regulations. The
following is a summary of principal features
only.

AVIS D'APPROBATION

Émis en vertu du pouvoir statutaire du
Ministre de Consommation et Corporations
Canada, pour (catégorie d'appareil):

MANUFACTURER / FABRICANT:

Superior Scale Co. Ltd.
Winnipeg, Manitoba

RATING / CLASSEMENT:

40 AND/et 80 TONS/Tonnes

Avoirdupois or Metric / Avoirdupois ou
métrique.

REMARQUE: Cette approbation ne vise que
les appareils dont la conception, la
composition, la construction et le
rendement sont identiques, en tout point, à
ceux qui sont décrits dans la documentation
reçue et pour lesquels des échantillons
représentatifs ont été fournis par le
requérant aux fins d'évaluation,
conformément aux articles 14 et 15 du
Règlement sur les poids et mesures. Ce qui
suit est une brève description de leurs
principales caractéristiques.

SUMMARY DESCRIPTION:

This device is a fully electronic vehicle scale that when interfaced to an approved and compatible digital weight indicator becomes a weighing system.

The weighbridge is supported on center loaded double ended shear beam load cells mounted by means of a chair and «Unilink» mechanism. Each of the two legs of the chair rests on the supporting points of the «Unilink» which applies the vertical shearing force to the load cells. Bumper bolts restrict the longitudinal movement and the lateral movement is restricted by the load cell mounting assemblies.

All load cells for a given installation are of a uniform capacity.

Note: The column "Installation Site" identifies scales that were installed in existing pits, which were previously used for mechanical lever scales. They are fabricated from two (2) existing weighbridges welded together. The main I beams of each weighbridge are of different sizes.

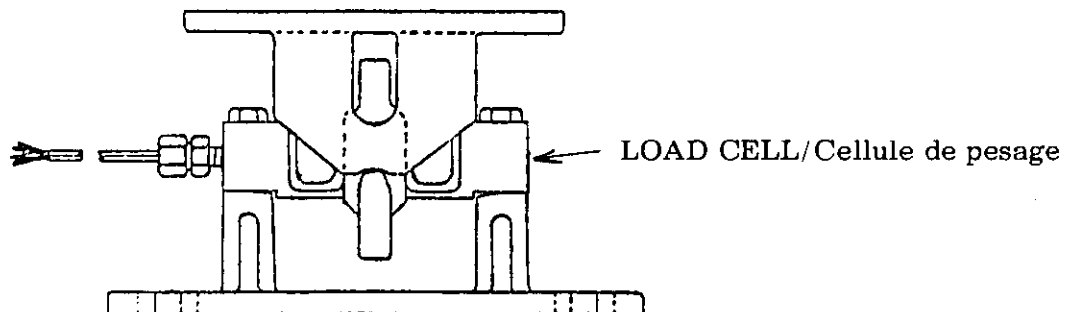
DESCRIPTION SOMMAIRE:

Cet appareil est un pont-basculé électronique pour véhicule qui, une fois relié à un indicateur de poids numérique, approuvé et compatible, forme un ensemble de pesage.

Le châssis récepteur repose sur des cellules de pesage de cisaillement à double extrémités à chargement par le centre. Elles sont fixées en place au moyen d'une chaise et d'un dispositif «Unilink». Les deux pieds de la chaise reposent sur les points d'appui du dispositif «Unilink» qui appliquent la force de cisaillement vertical aux cellules de pesage. Des boulons de butée restreignent le déplacement longitudinal et les ensembles de montage des cellules de pesage restreignent le déplacement latéral.

Toutes les cellules de pesage pour une installation donnée, doivent être de capacité uniforme.

Remarque: La colonne "Site d'installation" identifie des bascules qui ont été installées dans des fosses existantes préalablement utilisées par des ponts-basculés mécaniques à levier. Elles sont conçues de deux châssis récepteurs existants soudés l'un à l'autre. Les poutres maîtresses en I de chacun des châssis récepteurs ont les dimensions différentes.

LOAD CELL MOUNTING/Montage des cellules de pesage:

«UNILINK» LOAD CELL MOUNT/Support de la cellule de pesage

SUMMARY DESCRIPTION: Cont'd

DESCRIPTION SOMMAIRE: Suite

Model Number Coding:

Code du numéro de modèle:

Example SSP-80-10-80-3
Where:

Exemple SSP-80-10-80-3
où:

SSP indicates pit installation.

SSP désigne installation dans une fosse.

80 designates platform length in feet

80 désigne la longueur en pied du tablier

10 designates platform width in feet, it may vary from 10 to 14 feet.

10 désigne la largeur en pieds du tablier, elle peut varié entre 10 et 14 pieds.

80 designates capacity in tons/tonnes avoirdupois or metric.

80 désigne la capacité en tonnes avoirdupois ou métrique.

3 designates number of sections.

3 désigne le nombre de sections.

<u>MODEL NUMBER</u> N° de modèle	<u>INSTALLATION SITE</u> Site d'installation	<u>LOAD CELL CAPACITY</u> Capacité des cellules de pesage - lb
<u>2 SECTIONS/Sections</u>		
SSP-30-10-40-2		35000
<u>3 SECTIONS/Sections</u>		
SSP-32-10-40-3		75000
SSP-40-10-40-3	Simmie, Saskatchewan	75000
SSP-40-10-40-3VE	Verwood, Saskatchewan	75000
SSP-40-10-40-3RO	Rosetown, Saskatchewan	75000
SSP-80-10-80-3		75000

The devices herein listed were previously listed on Notice of Temporary Approval S.WA-T413, S.WA-T414 and S.WA-T420. Devices of the same model are also included on Notices of Approval S.WA-3055 Rev. 2 and S.WA-4277.

Les appareils énumérés dans le présent avis figuraient préalablement sur les avis d'approbation temporaire S.WA-T413, S.WA-T414 et S.WA-T420. Des appareils de ces modèles sont également inclus dans l'avis d'approbation S.WA-3055 Rev. 2 et le S.WA-4277.

APPROVAL:

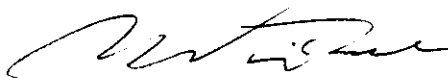
The design, composition, construction and performance of the device type(s) identified herein have been evaluated in accordance with regulations and specifications established under the Weights and Measures Act. Approval is hereby granted accordingly pursuant to subsection 3(1) of the said Act.

The marking, installation, use and manner of use in trade of devices are subject to inspection in accordance with regulations and specifications established under the Weights and Measures Act. Requirements relating to marking are set forth in sections 18 to 26 of the Weights and Measures Regulations. Installation and use requirements are set forth in Part V and in specifications established pursuant to section 27 of the said Regulations. A verification of conformity is required in addition to this approval. Inquiries regarding inspection and verification should be addressed to the local inspection office of Consumer and Corporate Affairs Canada.

APPROBATION:

La conception, la composition, la construction et le rendement du (des) type(s) d'appareils identifié(s) ci-dessus, ayant fait l'objet d'une évaluation conformément au Règlement et aux prescriptions établis sous la Loi sur les poids et mesures, la présente approbation est accordée en application du paragraphe 3(1) de ladite Loi.

Le marquage, l'installation et l'utilisation des appareils sont soumis à l'inspection conformément au Règlement et aux prescriptions établis sous la Loi sur les poids et mesures. Les exigences de marquage sont définies dans les articles 18 à 26 du Règlement sur les poids et mesures. Les exigences d'installation et d'utilisation sont définies dans la partie V et dans les prescriptions établies en vertu de l'article 27 dudit règlement. Une vérification de conformité est requise. Toute question sur l'inspection et la vérification de conformité doit être adressée au bureau local de Consommation et Corporations Canada.



W.R. Virtue

Chief,
Legal Metrology Laboratories

JUN 29 1990

Date

Chef,
Laboratoires de la Métrologie légale