



Consumer and
Corporate Affairs Canada

Consommation
et Corporations Canada

Legal Metrology

Métrieologie légale

APPROVAL No. — N^o D'APPROBATION

S.WA-T4271 Rev. 2

APR 20 1990

NOTICE OF CONDITIONAL APPROVAL

Issued by statutory authority of the Minister
of Consumer and Corporate Affairs Canada
for (category of device):

Electronic Vehicle Scale

APPLICANT / REQUÉRANT:

Canadian Scale Company Limited
305 Horner Avenue
Toronto, Ontario
M8W 1Z4

MODEL(S) / MODÈLE(S):

E2530
E6080AC
E120100

NOTE: This approval applies only to
devices, the design, composition,
construction and performance of which are,
in every material respect, identical to that
described in the material submitted, and
that are typified by samples submitted by
the applicant for evaluation for approval in
accordance with sections 14 and 15 of the
Weights and Measures Regulations. The
following is a summary of principal features
only.

AVIS D'APPROBATION CONDITIONNELLE

Émis en vertu du pouvoir statutaire du
Ministre de Consommation et Corporations
Canada, pour (catégorie d'appareil):

Pont-bascule routier électronique

MANUFACTURER / FABRICANT:

Canadian Scale Company Limited
Toronto, Ontario

RATING / CLASSEMENT:

60 Tonnes/Tonnes
80 Tonnes/Tonnes
100 Tonnes/Tonnes

Avoirdupois or Metric / Avoirdupois ou
métrique

REMARQUE: Cette approbation ne vise que
les appareils dont la conception, la
composition, la construction et le
rendement sont identiques, en tout point, à
ceux qui sont décrits dans la documentation
reçue et pour lesquels des échantillons
représentatifs ont été fournis par le
requérant aux fins d'évaluation,
conformément aux articles 14 et 15 du
Règlement sur les poids et mesures. Ce qui
suit est une brève description de leurs
principales caractéristiques.

Canada

SUMMARY DESCRIPTION:

This device is a fully electronic pit type motor truck scale that when interfaced to an approved and compatible digital weight indicator becomes a weighing system.

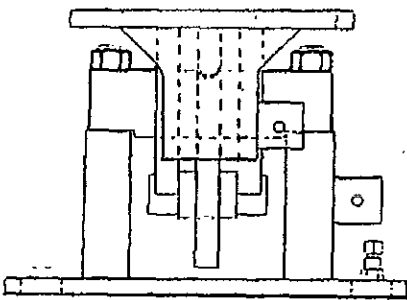
The weighbridge is comprised of two (2) main I beams with cross members and is supported on center loaded double ended shear beam load cells mounted by means of a chair and a single link or a saddle link mechanism. Each of the two legs of the chair rests on the supporting points of the link which applies the vertical shearing force to the load cells. Pit walls restrict the movement of the platform.

DESCRIPTION SOMMAIRE:

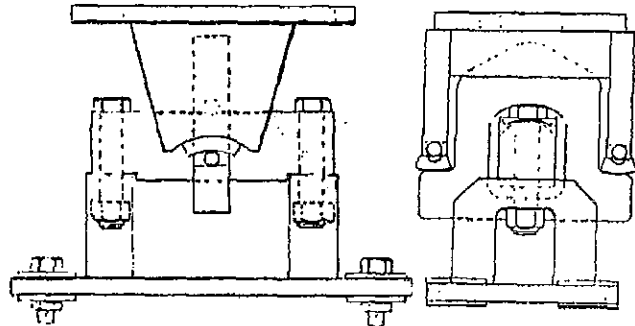
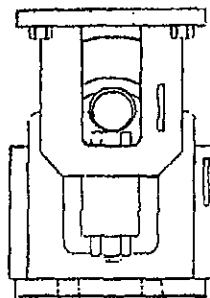
Cet appareil est un pont-basculé routier entièrement électronique qui, une fois relié à un indicateur de poids numérique, approuvé et compatible, forme un ensemble de pesage.

Le châssis récepteur est fabriqué de deux (2) poutres maitresses en forme de I avec renforcement transversal et repose sur des cellules de pesage de cisaillement à double extrémités à chargement par le centre. Elles sont fixées en place au moyen d'une chaise et d'un dispositif à anneau simple. Les deux pieds de la chaise reposent sur les points d'appui du dispositif à anneau qui applique la force de cisaillement verticale aux cellules de pesage. Les murs de la fosse restreignent le déplacement de la plate-forme.

MODEL NUMBER N° de modèle	CAPACITY Capacité	PLATFORM SIZE Dimensions du tablier	NUMBER OF SECTIONS Nombre de sections	LOAD CELL CAPACITY Cap. des cellules de pesage
E2530	80 Tonnes	24' x 9'	2	60 000 lb
E6080AC	80 Tonnes	60' x 10'	3	60 000 lb
E120100	100 Tonnes	120' x 10'	5	75 000 lb



SINGLE LINK LOAD CELL MOUNT/Montage par anneau simple



SADDLE LINK LOAD CELL MOUNT/Montage par anneau en selle

APPROVAL:

The design, composition, construction and performance of the device type(s) identified herein have been evaluated in accordance with regulations and specifications established under the Weights and Measures Act. Approval is hereby granted accordingly pursuant to subsection 3(2) of the said Act.

The marking, installation, use and manner of use in trade of devices are subject to inspection in accordance with regulations and specifications established under the Weights and Measures Act. Requirements relating to marking are set forth in sections 18 to 26 of the Weights and Measures Regulations. Installation and use requirements are set forth in Part V and in specifications established pursuant to section 27 of the said Regulations. A verification of conformity is required in addition to this approval. Inquiries regarding inspection and verification should be addressed to the local inspection office of Consumer and Corporate Affairs Canada.

TERM AND CONDITIONS:

All devices installed under authority of this approval shall be modified as may be necessary to meet applicable regulations and specifications.

Prior to selling any device of the type(s) identified herein, the seller shall make known to the buyer in writing the following information:

- (1) that final approval is contingent on the results of inspections carried out on devices in service being satisfactory, and
- (2) that any non-compliance with regulations and specifications that govern approval will be corrected by the applicant.

APPROBATION:

La conception, la composition, la construction et le rendement du (des) type(s) d'appareils identifié(s) ci-dessus, ayant fait l'objet d'une évaluation conformément au Règlement et aux prescriptions établis sous la Loi sur les poids et mesures, la présente approbation est accordée en application du paragraphe 3(2) de ladite Loi.

Le marquage, l'installation et l'utilisation des appareils sont soumis à l'inspection conformément au Règlement et aux prescriptions établis sous la Loi sur les poids et mesures. Les exigences de marquage sont définies dans les articles 18 à 26 du Règlement sur les poids et mesures. Les exigences d'installation et d'utilisation sont définies dans la partie V et dans les prescriptions établies en vertu de l'article 27 dudit règlement. Une vérification de conformité est requise. Toute question sur l'inspection et la vérification de conformité doit être adressée au bureau local de Consommation et Corporations Canada.

TERMES ET CONDITIONS:

Tout appareil installé en vertu de cette approbation doit être modifié comme il se doit afin de satisfaire à toutes les exigences pertinentes.

Avant de vendre tout appareil du (des) type(s) identifié(s) ci-dessus, le vendeur doit fournir à l'acheteur par écrit les renseignements suivants:

- (1) que l'approbation finale ne sera accordée que sous réserve de résultats satisfaisants obtenus lors d'inspections en service, et
- (2) que toute dérogation au Règlement et aux prescriptions régissant l'approbation devra être corrigée par le requérant.

The manager of the Mass Metrology Laboratory of the Department of Consumer and Corporate Affairs at Ottawa shall be notified in writing prior to installation of each device sold, leased or otherwise disposed of for use in trade and the total number of devices installed shall not exceed ten.

Le gérant du Laboratoire des masses, Consommation et Corporations Canada, à Ottawa, doit être notifié, par écrit, à l'avance de l'installation de chaque appareil vendu, loué ou cédé de quelques autres façons pour utilisation dans le commerce, et le nombre total des installations ne doit pas dépasser dix.

Unless its extension is authorized in writing by the undersigned, this approval shall expire May 18, 1991.

La présente approbation expire le 18 mai 1991 à moins que la prolongation soit autorisée par écrit par le soussigné.



APR 20 1990

W.R. Virtue

Date

Chief,
Legal Metrology Laboratories

Chef,
Laboratoires de la Métrologie légale