



Consumer and
Corporate Affairs Canada

Consommation
et Corporations Canada

Legal Metrology

Métrologie légale

APPROVAL No. — N^o D'APPROBATION

S.WA-T4271 Rev. 1

MAY
MAI 18 1989

NOTICE OF CONDITIONAL APPROVAL

AVIS D'APPROBATION CONDITIONNELLE

Issued by statutory authority of the Minister
of Consumer and Corporate Affairs Canada
for (category of device):

Émis en vertu du pouvoir statuaire du
Ministre de Consommation et Corporations
Canada, pour (catégorie d'appareil):

Electronic Vehicle Scale

Pont-bascule routier électronique

APPLICANT / REQUÉRANT:

MANUFACTURER / FABRICANT:

Canadian Scale Company Limited
305 Horner Avenue
Toronto, Ontario
M8W 1Z4

Aurora Scale, Ontario
AND/et
Canadian Scale, Ontario

MODEL(S) / MODÈLE(S):

RATING / CLASSEMENT:

E6080AC
E120100

80 Tonnes/Tonnes
100 Tonnes/Tonnes

Or avoirdupois equivalent / Ou l'équivalent
en avoirdupois

NOTE: This approval applies only to devices, the design, composition, construction and performance of which are, in every material respect, identical to that described in the material submitted, and that are typified by samples submitted by the applicant for evaluation for approval in accordance with sections 14 and 15 of the Weights and Measures Regulations. The following is a summary of principal features only.

REMARQUE: Cette approbation ne vise que les appareils dont la conception, la composition, la construction et le rendement sont identiques, en tout point, à ceux qui sont décrits dans la documentation reçue et pour lesquels des échantillons représentatifs ont été fournis par le requérant aux fins d'évaluation, conformément aux articles 14 et 15 du Règlement sur les poids et mesures. Ce qui suit est une brève description de leurs principales caractéristiques.

SUMMARY DESCRIPTION:

This device is a fully electronic pit type motor truck scale that when interfaced to an approved and compatible digital weight indicator becomes a weighing system.

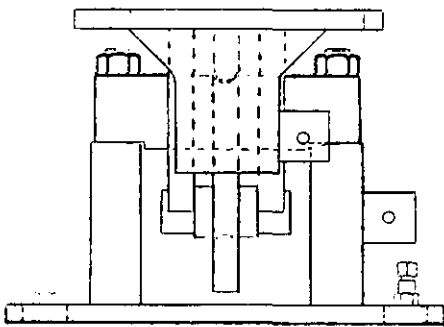
The weighbridge is comprised of two (2) main I beams with cross members and is supported on center loaded double ended shear beam load cells mounted by means of a chair and a single link or a saddle link mechanism. Each of the two legs of the chair rests on the supporting points of the link which applies the vertical shearing force to the load cells. Pit walls restrict the movement of the platform.

DESCRIPTION SOMMAIRE:

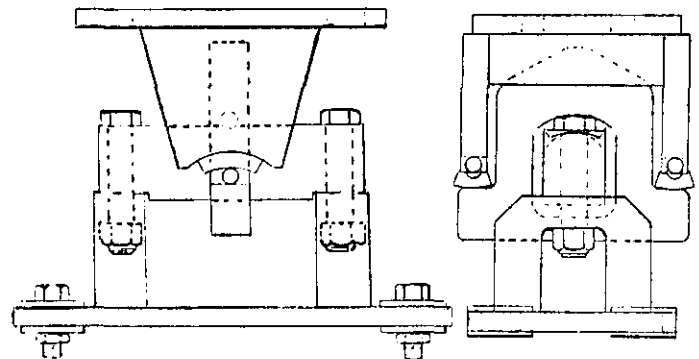
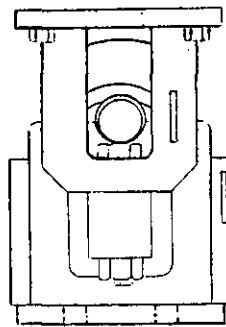
Cet appareil est un pont-basculer routier entièrement électronique qui, une fois relié à un indicateur de poids numérique, approuvé et compatible, forme un ensemble de pesage pour son installation.

Le châssis récepteur est fabriqué de deux (2) poutres maitresses en forme de I avec renforcement transversal et repose sur des cellules de pesage de cisaillement à double extrémités à chargement par le centre. Elles sont fixées en place au moyen d'une chaise et d'un dispositif à anneau simple. Les deux pieds de la chaise reposent sur les points d'appui du dispositif à anneau qui applique la force de cisaillement verticale aux cellules de pesage. Les murs de la fosse restreignent le déplacement de la plate-forme.

MODEL NUMBER N° de modèle	CAPACITY Capacité	PLATFORM SIZE Dimensions du tablier	NUMBER OF SECTIONS Nombre de sections	LOAD CELL CAPACITY Cap. des cellules de pesage
E6080AC	80 Tonnes	60' x 10'	3	60 000 lb
E120100	100 Tonnes	120' x 10'	5	75 000 lb



SINGLE LINK LOAD CELL MOUNT/Montage par anneau simple



SADDLE LINK LOAD CELL MOUNT/Montage par anneau en selle

APPROVAL:

The design, composition, construction and performance of the device type(s) identified herein have been evaluated in accordance with regulations and specifications established under the Weights and Measures Act. Approval is hereby granted accordingly pursuant to subsection 3(2) of the said Act.

The marking, installation, use and manner of use in trade of devices are subject to inspection in accordance with regulations and specifications established under the Weights and Measures Act. Requirements relating to marking are set forth in sections 18 to 26 of the Weights and Measures Regulations. Installation and use requirements are set forth in Part V and in specifications established pursuant to section 27 of the said Regulations. A verification of conformity is required in addition to this approval. Inquiries regarding inspection and verification should be addressed to the local inspection office of Consumer and Corporate Affairs Canada.

TERM AND CONDITIONS:

All devices installed under authority of this approval shall be modified as may be necessary to meet applicable regulations and specifications.

Prior to selling any device of the type(s) identified herein, the seller shall make known to the buyer in writing the following information:

- (1) that final approval is contingent on the results of inspections carried out on devices in service being satisfactory, and
- (2) that any non-compliance with regulations and specifications that govern approval will be corrected by the applicant.

APPROBATION:

La conception, la composition, la construction et le rendement du (des) type(s) d'appareils identifié(s) ci-dessus, ayant fait l'objet d'une évaluation conformément au Règlement et aux prescriptions établis sous la Loi sur les poids et mesures, la présente approbation est accordée en application du paragraphe 3(2) de ladite Loi.

Le marquage, l'installation et l'utilisation des appareils sont soumis à l'inspection conformément au Règlement et aux prescriptions établis sous la Loi sur les poids et mesures. Les exigences de marquage sont définies dans les articles 18 à 26 du Règlement sur les poids et mesures. Les exigences d'installation et d'utilisation sont définies dans la partie V et dans les prescriptions établies en vertu de l'article 27 dudit règlement. Une vérification de conformité est requise. Toute question sur l'inspection et la vérification de conformité doit être adressée au bureau local de Consommation et Corporations Canada.

TERMES ET CONDITIONS:

Tout appareil installé en vertu de cette approbation doit être modifié comme il se doit afin de satisfaire à toutes les exigences pertinentes.

Avant de vendre tout appareil du (des) type(s) identifié(s) ci-dessus, le vendeur doit fournir à l'acheteur par écrit les renseignements suivants:

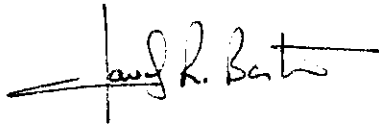
- (1) que l'approbation finale ne sera accordée que sous réserve de résultats satisfaisants obtenus lors d'inspections en service, et
- (2) que toute dérogation au Règlement et aux prescriptions régissant l'approbation devra être corrigée par le requérant.

The manager of the Mass Metrology Laboratory of the Department of Consumer and Corporate Affairs at Ottawa shall be notified in writing prior to installation of each device sold, leased or otherwise disposed of for use in trade and the total number of devices installed shall not exceed ten.

Le gérant du Laboratoire des masses, Consommation et Corporations Canada, à Ottawa, doit être notifié, par écrit, à l'avance de l'installation de chaque appareil vendu, loué ou cédé de quelques autres façons pour utilisation dans le commerce, et le nombre total des installations ne doit pas dépasser dix.

Unless its extension is authorized in writing by the undersigned, this approval shall expire two years from the date of issue.

La présente approbation expire deux ans après la date d'émission à moins que la prolongation soit autorisée par écrit par le soussigné.



fa: W.R. Virtue

Chief,
Legal Metrology Laboratories

Date MAY 18 1989

Chef,
Laboratoires de la Métrologie légale