



Consumer and
Corporate Affairs Canada
Legal Metrology

Consommation
et Corporations Canada
Métrologie légale

APPROVAL No. - N° D'APPROBATION

S.WA-4264

NOTICE OF APPROVAL

Issued by statutory authority of the Minister of Consumer and Corporate Affairs Canada for (category device):

Electronic Hopper Scale

APPLICANT / REQUÉRANT

Howe Richardson Inc.
217 Boul. Brunswick Blvd.
Pointe Claire, Québec
H9R 4R7

MODEL(S)/MODÈLE(S)

65016 / 2006

NOTE: This approval applies only to devices, the design, composition, construction and performance of which are, in every material respect, identical to that described in the material submitted, and that are typified by samples submitted by the applicant for evaluation for approval in accordance with sections 14 and 15 of the Weights and Measures Regulations. The following is a summary of principal features only.

AVIS D'APPROBATION

Émis en vertu du pouvoir statutaire du Ministre de le Consommation et Corporations Canada pour (catégorie d'appareil):

Trémie de pesage électronique

MANUFACTURER / FABRICANT

Howe Richardson Inc.
Pointe Claire, Québec
H9R 4R7

RATING/ CLASSEMENT

2 000 kg / 4 410 lb

REMARQUE: Cette approbation ne vise que les appareils dont la conception, la composition, la construction et le rendement sont identiques, en tout point, à ceux qui sont décrits dans la documentation reçue et pour lesquels dans échantillons représentatifs ont été fournis par le requérant aux fins d'évaluation, conformément aux articles 14 et 15 du Règlement sur les poids et mesures. Ce qui suit est une brève description de leurs principales caractéristiques.

This device is an electronic hopper scale designed for use with an approved and compatible electronic indicator to provide a complete weighing system.

The hopper is fabricated in a circular cone shape from 11 gauge mild steel and is supported by three (3) 2 000 lb double ended centre loading load cells.

Excessive movement of the hopper is restricted by the load cell assemblies.

The device herein listed was previously listed on Notice of Conditional Approval S.WA-T4264.

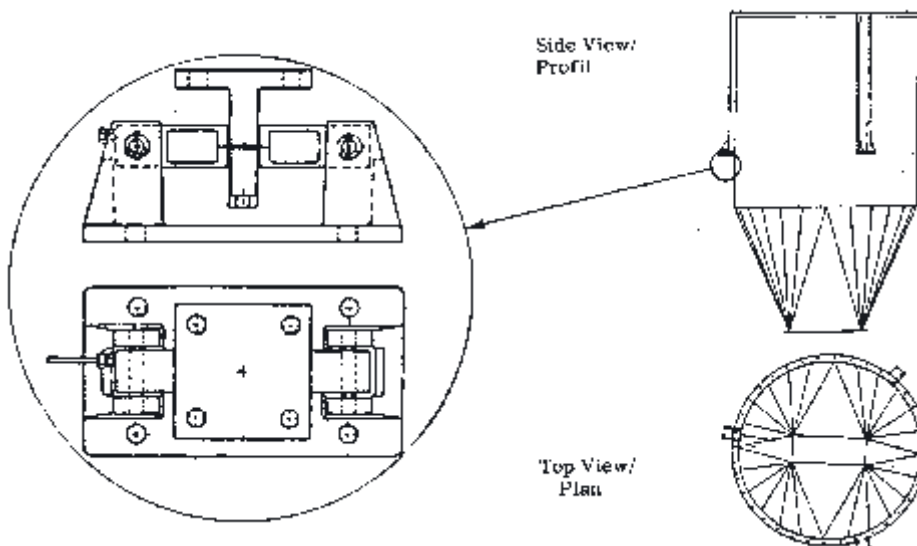
Il s'agit d'une trémie de pesage électronique conçue pour être utilisée avec un indicateur électronique approuvé et compatible afin de former un ensemble de pesage complet.

La trémie de forme circulaire et conique est fabriquée en tôle d'acier doux de calibre 11 et repose directement sur trois (3) cellules de pesage de 2 000 lb chacune travaillant en double déflexion à chargement central.

Les mouvements excessifs de la trémie sont limités par les montages des cellules de pesage.

L'appareil énuméré dans le présent avis figurait préalablement sur l'avis d'approbation conditionnelle S.WA-T4264.

LOAD CELL MOUNTING / Montage des cellules de pesage:



APPROVAL:

The design, composition, construction and performance of the device type(s) identified herein have been evaluated in accordance with regulations and specifications established under the Weights and Measures Act. Approval is hereby granted accordingly pursuant to subsection 3(1) of the said Act.

The marking, installation and manner of use of trade devices are subject to inspection in accordance with regulations and specifications established under the Weights and Measures Act. Requirements relating to marking are set forth in sections 18 to 26 of the Weights and Measures Regulations. Installation and use requirements are set forth in Part V and in specifications established pursuant to section 27 of the said Regulations. A verification of conformity is required in addition to this approval. Inquiries regarding inspection and verification should be addressed to the local office of Measurement Canada.

Original copy signed by

W.R. Virtue
Chief
Legal Metrology Laboratoires

APPROBATION:

La conception, la composition, la construction et le rendement du(des) type(s) d'appareil(s) identifié(s) ci-dessus, ayant fait l'objet d'une évaluation conformément au Règlement et aux prescriptions établis aux termes de la Loi sur les poids et mesures, la présente approbation est accordée en application du paragraphe 3(1) de ladite Loi.

Le marquage, l'installation, et l'utilisation commerciale des appareils sont soumis à l'inspection conformément au Règlement et aux prescriptions établis aux termes de la Loi sur les poids et mesures. Les exigences de marquage sont définies dans les articles 18 à 26 du Règlement sur les poids et mesures. Les exigences d'installation et d'utilisation sont définies dans la partie V et dans les prescriptions établies en vertu de l'article 27 dudit règlement. En plus de cette approbation, une vérification de conformité est requise. Toute question sur l'inspection et la vérification de conformité doit être adressée au bureau local de Mesures Canada.

Copie authentique signée par:

Chef
Laboratoires de la Métrologie légale

DATE: **MAY 8, 1992**