



Consumer and
Corporate Affairs Canada

Consommation
et Corporations Canada

Legal Metrology

Métrieologie légale

APPROVAL NO. / N° D'APPROBATION

S.WA-4263

SEP 7 1988

NOTICE OF APPROVAL

AVIS D'APPROBATION

Issued by statutory authority of the
Minister of Consumer and Corporate
Affairs under application by:

Accordée en vertu du pouvoir statutaire
du Ministre de Consommation et Corpor-
ations à la demande de:

Prairie Systems & Equipment Limited
324C - 105 Street East,
Saskatoon, Saskatchewan
S7N 1Z3

for the following device(s):

pour (les)l'appareil(s) suivant(s):

DEVICE TYPE /
TYPE D'APPAREIL:

MANUFACTURER /
FABRICANT:

Electronic rotary blender scale/Balance
électronique à malaxeur rotatif.

Prairie Systems & Equipment Ltd.
Saskatoon, Saskatchewan

MODEL DESIGNATION(S) /
DÉSIGNATIONS DU(DES) MODÈLE(S):

RATING-CAPACITY-RANGE(S) /
CLASSEMENT-CAPACITÉ-ÉTENDUE(S):

PS-DB-05

5 500 kg x 2 kg

Or avoirdupois equivalent / Ou
l'équivalent en avoirdupois

NOTE: This approval applies only to
devices, the design, composition,
construction and performance of which
are, in every material respect,
identical to that described in the
information submitted; and are typified
by the sample(s) submitted by the
applicant for evaluation for approval
in accordance with sections 14 and 15
of the Weights and Measures Regula-
tions. The following is a summary of
principal features only.

REMARQUE: La présente approbation ne
vise que (les)l'appareil(s) dont la
conception, la composition, la
construction et le rendement sont
identiques, en tout point, à celui
(ceux) qui est(sont) décrit(s) dans la
documentation reçue et pour lequel
(lesquels) des échantillons représenta-
tifs ont été fournis par le requérant
aux fins d'évaluation, conformément aux
articles 14 et 15 du Règlement sur les
poids et mesures. Ce qui suit est une
brève description de leurs principales
caractéristiques.

SUMMARY DESCRIPTION:

This is a fully electronic rotary drum blender scale that when interfaced to an approved and compatible electronic weight indicator becomes a weighing system.

The 4' x 10' framework is fabricated from 4 inch square tubing. The four 10000lb single ended shear beam load cells are positioned under each of the four corners.

The device herein listed was previously listed on Notice of Temporary Approval S.WA-T 312.

APPROVAL:

The design, composition, construction and performance of the device type(s) identified herein have been evaluated in accordance with regulations and specifications established under the Weights and Measures Act. Approval is granted accordingly, pursuant to subsection 3(1) of the said Act.

DESCRIPTION SOMMAIRE:

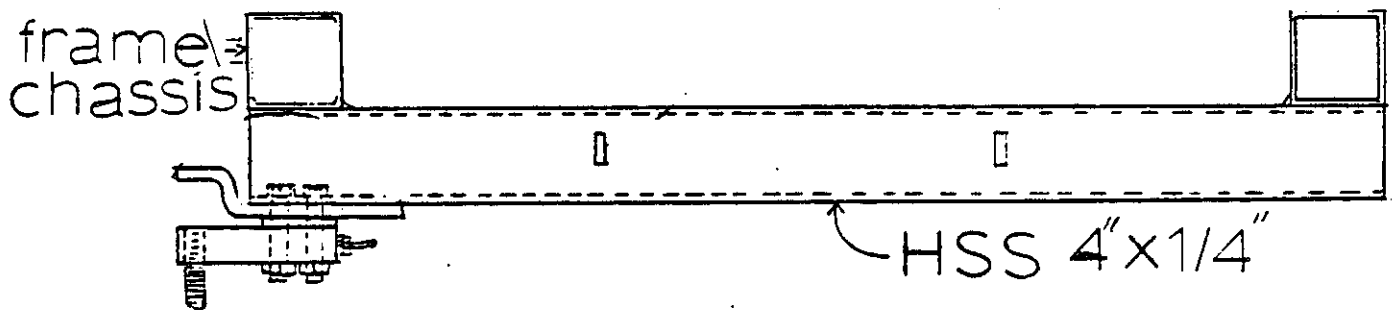
Il s'agit d'une balance malaxeur électronique à tambour rotatif que lorsque reliée à un indicateur électronique approuvé et compatible forme un ensemble de pesage.

Le châssis et les traverses sont faits de tubes de 4" carrés. Les 4 cellules de pesage d'une capacité de 10,000 lb sont montées sous la structure. Il s'agit de cellules de pesage à cisaillement à flexion simple.

L'appareil énuméré dans le présent avis figurait préalablement sur l'avis d'approbation temporaire S.WA-T 312.

APPROBATION:

La conception, la composition, la construction et le rendement du(des) type(s) d'appareil(s) identifié(s) ci-dessus a(ont) été évalué(s) conformément au Règlement et aux prescriptions établis en vertu de la Loi sur les poids et mesures. Par conséquent, une approbation est accordée en application du paragraphe 3(1) de ladite loi.



APPROVAL: Continued

The marking, installation, use and manner of use in trade of devices are subject to inspection in accordance with regulations and specifications established under the Weights and Measures Act. Verification of conformity is required in addition to this approval. Requirements relating to marking are set forth in sections 18 to 26 of the Weights and Measures Regulations. Requirements relating to installation, use and manner of use are set forth in Part V and in specifications established pursuant to section 27 of the said Regulations. Inquiries regarding inspection and certification of conformity should be addressed to the local inspection office of Consumer and Corporate Affairs Canada.

APPROBATION: Suite

Le marquage, l'installation, l'utilisation et le mode d'emploi des appareils sont soumis à l'inspection conformément au Règlement et aux prescriptions établis en vertu de la Loi sur les poids et mesures. Outre la présente approbation, une vérification de conformité est requise. Les exigences de marquage sont définies dans les articles allant de 18 à 26 du Règlement sur les poids et mesures. Les exigences relatives à l'installation, à l'utilisation et au mode d'emploi sont définies dans la partie V et dans les prescriptions établies en vertu de l'article 27 dudit règlement. Toute demande de renseignements sur l'inspection et la certification de conformité doit être adressée au bureau d'inspection local de Consommation et Corporations Canada.



W.R. Virtue

Chief
Legal Metrology Laboratories

Chef
Laboratoires de Métrologie légale

FILE/Dossier: 06922-P988
PROJECT/Projet: AP-ML-84-9031

SEP 7 1988