



Consumer and
Corporate Affairs Canada

Legal Metrology

Consommation
et Corporations Canada

Métrieologie légale

APPROVAL No. - N° D'APPROBATION

S.WA-4260

SEP 12 1988

NOTICE OF APPROVAL

AVIS D'APPROBATION

Issued by statutory authority of the
Minister of Consumer and Corporate
Affairs under application by:

Accordée en vertu du pouvoir statutaire
du Ministre de Consommation et Corpor-
ations à la demande de:

Reisner Farm Limited
Box 2
Limerick, Saskatchewan
S0H 2P0

for the following device(s):

pour (les)l'appareil(s) suivant(s):

DEVICE TYPE /
TYPE D'APPAREIL:

MANUFACTURER /
FABRICANT:

Vehicle Scale/Pont-Bascule
Routier

Dominion Bridge Co. Ltd.
845 Logan Avenue
Winnipeg, Manitoba

MODEL DESIGNATION(S) /
DÉSIGNATIONS DU(DES) MODÈLE(S):

RATING-CAPACITY-RANGE(S) /
CLASSEMENT-CAPACITÉ-ÉTENDUE(S):

70303W

60 tonnes or avoirdupois
equivalent/ou l'équivalent avoirdupois.

NOTE: This approval applies only to
devices, the design, composition,
construction and performance of which
are, in every material respect,
identical to that described in the
information submitted; and are typified
by the sample(s) submitted by the
applicant for evaluation for approval
in accordance with sections 14 and 15
of the Weights and Measures Regula-
tions. The following is a summary of
principal features only.

REMARQUE: La présente approbation ne
vise que (les)l'appareil(s) dont la
conception, la composition, la
construction et le rendement sont
identiques, en tout point, à celui
(ceux) qui est(sont) décrit(s) dans la
documentation reçue et pour lequel
(lesquels) des échantillons représenta-
tifs ont été fournis par le requérant
aux fins d'évaluation, conformément aux
articles 14 et 15 du Règlement sur les
poids et mesures. Ce qui suit est une
brève description de leurs principales
caractéristiques.

SUMMARY DESCRIPTION:

This device is a vehicle scale which may be connected to a mechanical means of registration, or interfaced to an approved and compatible electronic weight indicator, any of these configurations become a weighing system.

This scale is equipped with fabricated levers of welded steel construction. Load lever outputs are applied to a summing lever assembly on which the transverse lever is installed. The summing lever has been modified (see drawing) to allow it to be mounted inboard of the load lever system. The transverse lever may be installed at any point along the torsion section of the summing lever as may be convenient for a particular scale installation. Load transfer from the platform to the lever system is by means of ball and socket bearing assemblies, two balls of 3 inch diameter being used at each bearing point.

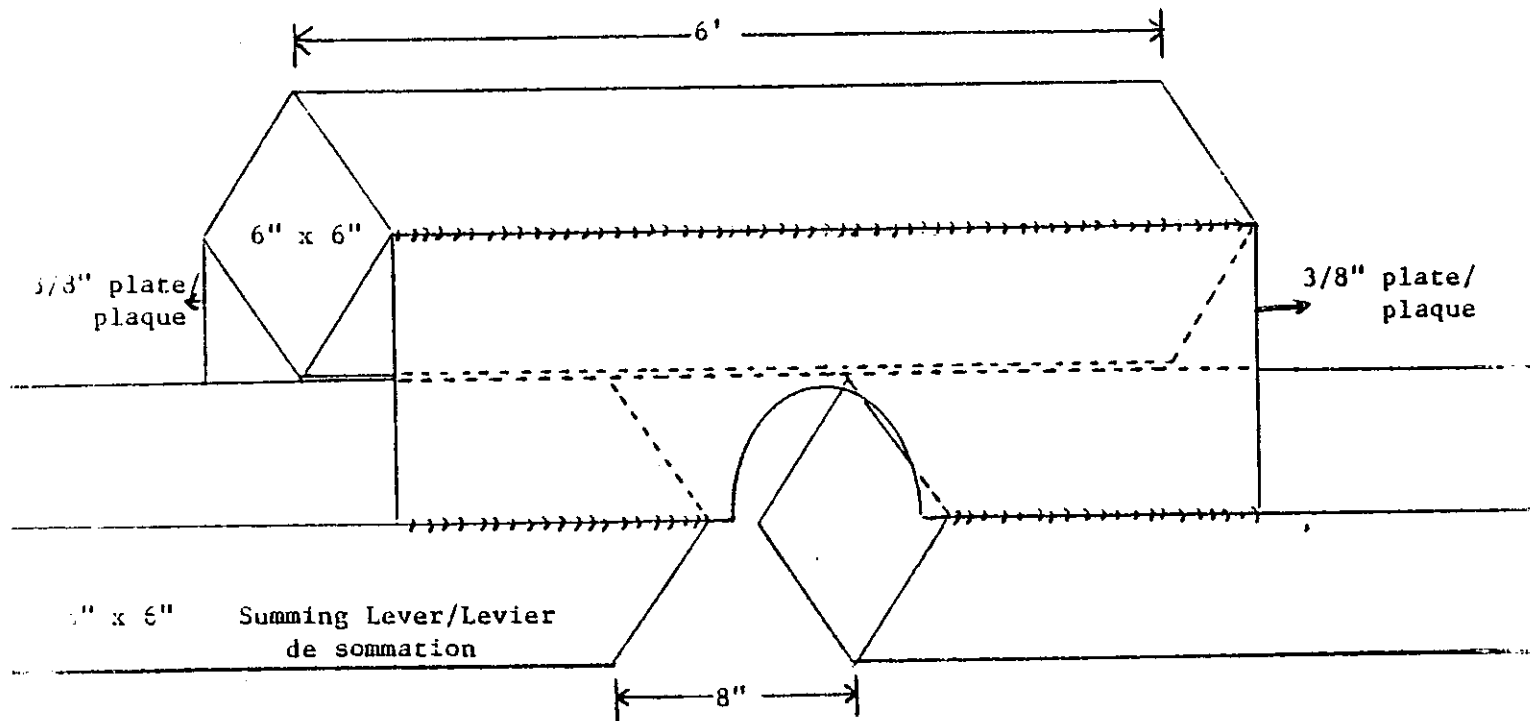
The devices herein listed were previously listed on Notice of Temporary Approval S.WA-T304.

DESCRIPTION SOMMAIRE:

Il s'agit d'un pont bascule routier qui peut être relié soit à un indicateur mécanique, soit à un indicateur électronique approuvé et compatible.

Ce pont-basculé est muni de levier fabriqués en acier soudé. Les sorties du levier de charge sont appliquées à un levier de sommation sur lequel est installé le levier transversal. Le levier de sommation a été modifié (voir dessin) pour permettre son installation à l'intérieur du montage des leviers de charge. Le levier de transversal peut être installé en n'importe quel point situé le long de la partie torsadée du levier de sommation, selon l'emplacement qui convient le mieux à cette installation. Le transfert de la charge du tablier à l'ensemble d'leviers s'effectue au moyen de palier à rotules, deux rotules de 3 pouces de diamètres étant utilisées à chaque point d'appui.

Les instruments énumérés dans le présent avis figuraient préalablement sur l'avis d'approbation temporaire S.WA-T304.



APPROVAL:

The design, composition, construction and performance of the device type(s) identified herein have been evaluated in accordance with regulations and specifications established under the Weights and Measures Act. Approval is granted accordingly, pursuant to subsection 3(1) of the said Act.

The marking, installation, use and manner of use in trade of devices are subject to inspection in accordance with regulations and specifications established under the Weights and Measures Act. Verification of conformity is required in addition to this approval. Requirements relating to marking are set forth in sections 18 to 26 of the Weights and Measures Regulations. Requirements relating to installation, use and manner of use are set forth in Part V and in specifications established pursuant to section 27 of the said Regulations. Inquiries regarding inspection and certification of conformity should be addressed to the local inspection office of Consumer and Corporate Affairs Canada.

APPROBATION:

La conception, la composition, la construction et le rendement du(des) type(s) d'appareil(s) identifié(s) ci-dessus a(ont) été évalué(s) conformément au Règlement et aux prescriptions établis en vertu de la Loi sur les poids et mesures. Par conséquent, une approbation est accordée en application du paragraphe 3(1) de ladite loi.

Le marquage, l'installation, l'utilisation et le mode d'emploi des appareils sont soumis à l'inspection conformément au Règlement et aux prescriptions établis en vertu de la Loi sur les poids et mesures. Outre la présente approbation, une vérification de conformité est requise. Les exigences de marquage sont définies dans les articles allant de 18 à 26 du Règlement sur les poids et mesures. Les exigences relatives à l'installation, à l'utilisation et au mode d'emploi sont définies dans la partie V et dans les prescriptions établies en vertu de l'article 27 dudit règlement. Toute demande de renseignements sur l'inspection et la certification de conformité doit être adressée au bureau d'inspection local de Consommation et Corporations Canada.



 W.R. Virtue

Chief
Legal Metrology Laboratories

Chef
Laboratoires de Métrologie légale

FILE/Dossier: 06922-M250-15
PROJECT/Projet: AP-ML-83-9013

SEP 12 1988