



JAN 25 1993

NOTICE OF APPROVAL

Issued by statutory authority of the Minister of Consumer and Corporate Affairs Canada for (category of device):

Electronic Combination Railway Vehicle Scale

APPLICANT / REQUÉRANT:

Western Scale Co. Limited
1670 Kingsway Avenue
Port Coquitlam, British Columbia
V3C 3Y9

MODEL(S) / MODÈLE(S):

Series/série RRPLC

AVIS D'APPROBATION

Émis en vertu du pouvoir statutaire du Ministre de Consommation et Affaires commerciales Canada, pour (catégorie d'appareil):

Pont-bascule électronique combiné ferroviaire et véhicule

MANUFACTURER / FABRICANT:

Western Scale Co. Limited
1670 Kingsway Avenue
Port Coquitlam, British Columbia
V3C 3Y9

RATING / CLASSEMENT:

140 000 kg or/ou 300 000 lb

NOTE: This approval applies only to devices, the design, composition, construction and performance of which are, in every material respect, identical to that described in the material submitted, and that are typified by samples submitted by the applicant for evaluation for approval in accordance with sections 14 and 15 of the Weights and Measures Regulations. The following is a summary of principal features only.

REMARQUE: Cette approbation ne vise que les appareils dont la conception, la composition, la construction et le rendement sont identiques, en tout point, à ceux qui sont décrits dans la documentation reçue et pour lesquels des échantillons représentatifs ont été fournis par le requérant aux fins d'évaluation, conformément aux articles 14 et 15 du Règlement sur les poids et mesures. Ce qui suit est une brève description de leurs principales caractéristiques.

SUMMARY DESCRIPTION:

This device is a permanently pit-installed electronic combination railway/vehicle scale that, when interfaced to an approved and compatible digital weight indicator, becomes a weighing machine.

The weighbridge is fabricated from wide flange main "I" beams ranging in size from WF 24 @ 94 to WF 33 @ 118. Cross members are fabricated from "C" channels or I-beams.

The deck may be of wood, steel or reinforced concrete. Weight is sensed by end-loaded, double-ended shear beam load cells mounted beneath the main beams using double-link shear pin load cell mounts. Load cells are accessed via deck steel cover plates. Excessive movement is restricted by bumper bolts.

Model number coding: ex RRPLC-2510150-2 where:

RRPLC designates pit-type with parallel-link shear pin load cell mounting;

25 designates the length of the platform in feet;

10 designates the width of the platform (6 to 12 feet);

150 indicates the manufacturer designated capacity in metric tonnes;
NOTE: The maximum approved capacity is as listed.

2 designates the number of sections.

DESCRIPTION SOMMAIRE:

Cet appareil est un pont-bascule, installé en permanence dans une fosse, électronique combinés ferroviaire et véhicule qui, lorsqu'il est relié à un dispositif d'affichage numérique du poids, approuvé et compatible, constitue un appareil de pesage.

Le châssis récepteur est fabriqué de poutres maîtresses à semelles larges en "I" de WF 24 @ 94 à WF 33 @ 118. Les traverses utilisées sont soit des profilés en "U" ou des poutres maîtresses à semelles larges.

Le tablier peut être en bois, en acier ou en béton armée. Le poids est capté par des cellules de pesage de cisaillement à double extrémité et à chargement aux extrémités, installées sous les poutres principales à l'aide de goupilles de cisaillement à double liaison. L'accès aux cellules de pesage est assuré par des plaques d'acier recouvrant le tablier. Des boulons de bûée restreignent tout mouvement excessif.

Code du numéro de modèle: ex, RRPLC-2510150-2 où:

RRPLC désigne une installation dans une fosse avec cellule de pesage de cisaillement à liaison parallèle, montée avec goupille;

25 désigne la longueur du tablier, en pieds;

10 désigne la largeur du tablier (de 6 à 12 pieds);

150 indique la capacité en tonnes métrique désignée par le fabricant;
REMARQUE: La capacité maximum approuvé est tel que mentionné.

2 désigne le nombre de sections.

DESCRIPTION SOMMAIRE: Suite

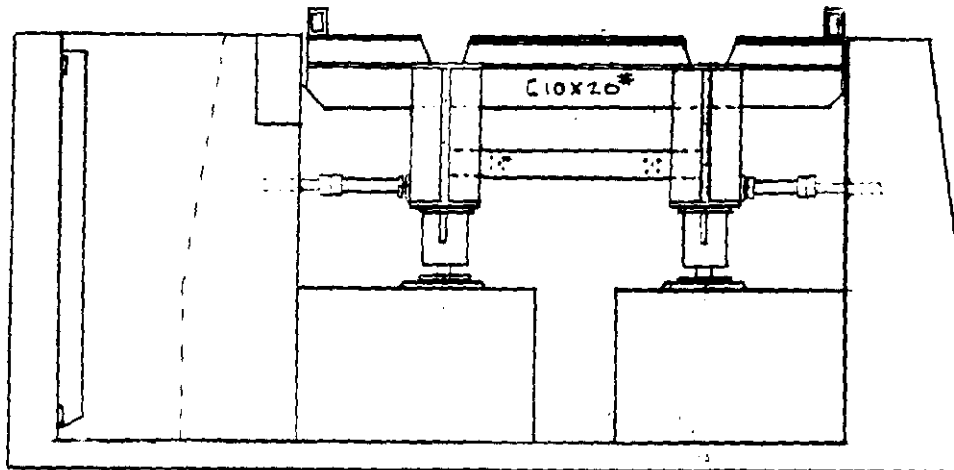
SUMMARY DESCRIPTION: Continued

MODEL NUMBER N° de modèle	CAPACITY Capacité kg or/ou lb	PLATFORM SIZE Dimensions du tablier ft./pi.	LOAD CELLS CAP. Cap. des cel. de pesage lb	N° OF LOAD CELLS N° de cellules de pesage
RRPLC-136150-2	140 000/300 000	13 x 6	100 000	4
RRPLC-156150-2	140 000/300 000	15 x 6	100 000	4
RRPLC-186150-2	140 000/300 000	18 X 6	100 000	4
RRPLC-206150-2	140 000/300 000	20 x 6	100 000	4
RRPLC-2510150-2	140 000/300 000	25 x 10	100 000	4
RRPLC-6010150-3	140 000/300 000	60 x 10	100 000	6
RRPLC-5510150-4	140 000/300 000	55 x 10	125 000	8

Some of these devices were previously listed on Notices of Temporary Approval S.WA-T462 and S.WA-T4259, including revisions and addenda.

Quelques-uns de ces appareils figuraient préalablement sur les avis d'approbation temporaires S.WA-T462 et S.WA-T4259, y compris les révisions et les addenda.

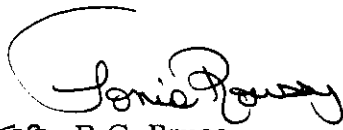
TYPICAL SECTION/SECTION TYPE



APPROVAL:

The design, composition, construction and performance of the device type(s) identified herein have been evaluated in accordance with regulations and specifications established under the Weights and Measures Act. Approval is hereby granted accordingly pursuant to subsection 3(1) of the said Act.

The marking, installation, and manner of use of trade devices are subject to inspection in accordance with regulations and specifications established under the Weights and Measures Act. Requirements relating to marking are set forth in sections 18 to 26 of the Weights and Measures Regulations. Installation and use requirements are set forth in Part V and in specifications established pursuant to section 27 of the said Regulations. A verification of conformity is required in addition to this approval. Inquiries regarding inspection and verification should be addressed to the local inspection office of Consumer and Corporate Affairs Canada.



RB R.C. Bruce

Chief,
Weights and Measures

APPROBATION:

La conception, la composition, la construction et le rendement du (des) type(s) d'appareils identifié(s) ci-dessus, ayant fait l'objet d'une évaluation conformément au Règlement et aux prescriptions établis sous la Loi sur les poids et mesures, la présente approbation est accordée en application du paragraphe 3(1) de ladite Loi.

Le marquage, l'installation et l'utilisation commerciales des appareils sont soumis à l'inspection conformément au Règlement et aux prescriptions établis sous la Loi sur les poids et mesures. Les exigences de marquage sont définies dans les articles 18 à 26 du Règlement sur les poids et mesures. Les exigences d'installation et d'utilisation sont définies dans la partie V et dans les prescriptions établies en vertu de l'article 27 dudit règlement. Une vérification de conformité est requise. Toute question sur l'inspection et la vérification de conformité doit être adressée au bureau local de Consommation et Affaires commerciales Canada.

1993-01-25
Date

Chef,
Poids et Mesures