



Consumer and  
Corporate Affairs Canada

Consommation  
et Corporations Canada

Legal Metrology

Métrieologie légale

APPROVAL No. - N° D'APPROBATION

S.WA-4258

AUG 13 1988

**NOTICE OF APPROVAL**

**AVIS D'APPROBATION**

Issued by statutory authority of the  
Minister of Consumer and Corporate  
Affairs under application by:

Accordée en vertu du pouvoir statutaire  
du Ministre de Consommation et Corpor-  
ations à la demande de:

Prairie Systems & Equipment Limited  
211B - 47th Street, East  
Saskatoon, Saskatchewan  
S7N 5H1

for the following device(s):

pour (les)l'appareil(s) suivant(s):

DEVICE TYPE /  
TYPE D'APPAREIL:

MANUFACTURER /  
FABRICANT:

Electronic Hopper Scale/Balance  
Electronique à trémie

Prairie Systems & Equipment Ltd.  
Saskatoon, Saskatchewan

MODEL DESIGNATION(S) /  
DÉSIGNATIONS DU(DES) MODÈLE(S):

RATING-CAPACITY-RANGE(S) /  
CLASSEMENT-CAPACITÉ-ÉTENDUE(S):

PS-BL-8-X  
PS-RBL-8-X

8 tonnes

or avoirdupois equivalent / ou  
l'équivalent avoirdupois.

**NOTE:** This approval applies only to  
devices, the design, composition,  
construction and performance of which  
are, in every material respect,  
identical to that described in the  
information submitted; and are typified  
by the sample(s) submitted by the  
applicant for evaluation for approval  
in accordance with sections 14 and 15  
of the Weights and Measures Regula-  
tions. The following is a summary of  
principal features only.

**REMARQUE:** La présente approbation ne  
vise que (les)l'appareil(s) dont la  
conception, la composition, la  
construction et le rendement sont  
identiques, en tout point, à celui  
(ceux) qui est(sont) décrit(s) dans la  
documentation reçue et pour lequel  
(lesquels) des échantillons représenta-  
tifs ont été fournis par le requérant  
aux fins d'évaluation, conformément aux  
articles 14 et 15 du Règlement sur les  
poids et mesures. Ce qui suit est une  
brève description de leurs principales  
caractéristiques.

## SUMMARY DESCRIPTION:

These devices are fully electronic hopper scales that when interfaced to approved and compatible digital weight indicators becomes weighing machines.

These hoppers may either be 8' diameter round type or 10' X 10' square type. They have a built in screw auger to circulate and blend the fertilizer.

The number of load cells can be 3 or 4. Alternative load cell mountings are provided with these hoppers. In the first case, the 10 000 lb double ended center loaded shear beam load cells are positioned under 3/8" angle legs (Fig. 1). The alternate installation consists of 10 000 lb single ended shear beam load cells, fastened to the legs and supporting the hopper (Fig. 2).

## Model Number coding:

PS - Prairie Systems & Equipment  
BL - Blender Scale  
RBL- Round Blender Scale

The next digit - capacity of the scale in tonnes

The last digit - number of load cells.

The devices herein listed were previously listed on Notice of Temporary Approval S.WA-T293, Addendum 1 and Addendum 2.

## DESCRIPTION SOMMAIRE:

Les appareils sont des balances à trémie entièrement électroniques qui lorsque reliés à un indicateur pondéral numérique, compatible et approuvé, forme un ensemble de pesage.

Les trémies peuvent être de forme cylindrique de 8' de diamètre ou carrée de 10' X 10'. Au centre de la trémie une visse sert à circuler et mélanger le produit.

Le nombre de dynamomètres peut varier entre 3 ou 4. Il existe deux différentes installations pour les cellules de pesage d'une capacité de 10 000 lb. Dans le premier cas les dynamomètres sont placés sous les pattes en fer angle d'une épaisseur de 3/8" dans ce cas il s'agit de dynamomètre à cisaillement, à double flexion et chargement central (Fig. 1). Dans l'autre cas, il s'agit de dynamomètres à cisaillement à flexion simple, montés sur les pattes et supportant la trémie (Fig. 2).

## Codage du numéro de modèle:

PS - Prairie Systems & Equipment  
BL - Trémie mélangeuse  
RBL- Trémie mélangeuse, ronde, cylindrique

Le chiffre suivant correspond à la capacité de la trémie de pesage, en tonnes

Le dernier chiffre correspond aux nombre de cellules de pesage.

Les instruments énumérés dans le présent avis figuraient préalablement sur l'avis d'approbation temporaire S.WA-T293, Addendum 1 et Addendum 2.

## APPROVAL:

The design, composition, construction and performance of the device type(s) identified herein have been evaluated in accordance with regulations and specifications established under the Weights and Measures Act. Approval is granted accordingly, pursuant to subsection 3(1) of the said Act.

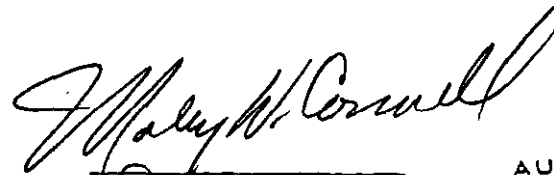
The marking, installation, use and manner of use in trade of devices are subject to inspection in accordance with regulations and specifications established under the Weights and Measures Act. Verification of conformity is required in addition to this approval. Requirements relating to marking are set forth in sections 18 to 26 of the Weights and Measures Regulations. Requirements relating to installation, use and manner of use are set forth in Part V and in specifications established pursuant to section 27 of the said Regulations. Inquiries regarding inspection and certification of conformity should be addressed to the local inspection office of Consumer and Corporate Affairs Canada.

## APPROBATION:

La conception, la composition, la construction et le rendement du(des) type(s) d'appareil(s) identifié(s) ci-dessus a(ont) été évalué(s) conformément au Règlement et aux prescriptions établis en vertu de la Loi sur les poids et mesures. Par conséquent, une approbation est accordée en application du paragraphe 3(1) de ladite loi.

Le marquage, l'installation, l'utilisation et le mode d'emploi des appareils sont soumis à l'inspection conformément au Règlement et aux prescriptions établis en vertu de la Loi sur les poids et mesures. Outre la présente approbation, une vérification de conformité est requise. Les exigences de marquage sont définies dans les articles allant de 18 à 26 du Règlement sur les poids et mesures. Les exigences relatives à l'installation, à l'utilisation et au mode d'emploi sont définies dans la partie V et dans les prescriptions établies en vertu de l'article 27 dudit règlement. Toute demande de renseignements sur l'inspection et la certification de conformité doit être adressée au bureau d'inspection local de Consommation et Corporations Canada.

Chief  
Legal Metrology Laboratories

  
W.R. Virtue  
for

Chef  
Laboratoires de Métrologie légale

AUG 13 1988  
ABLT

FILE/Dossier: 06922-P988  
PROJECT/Projet: AP-ML-83-9182

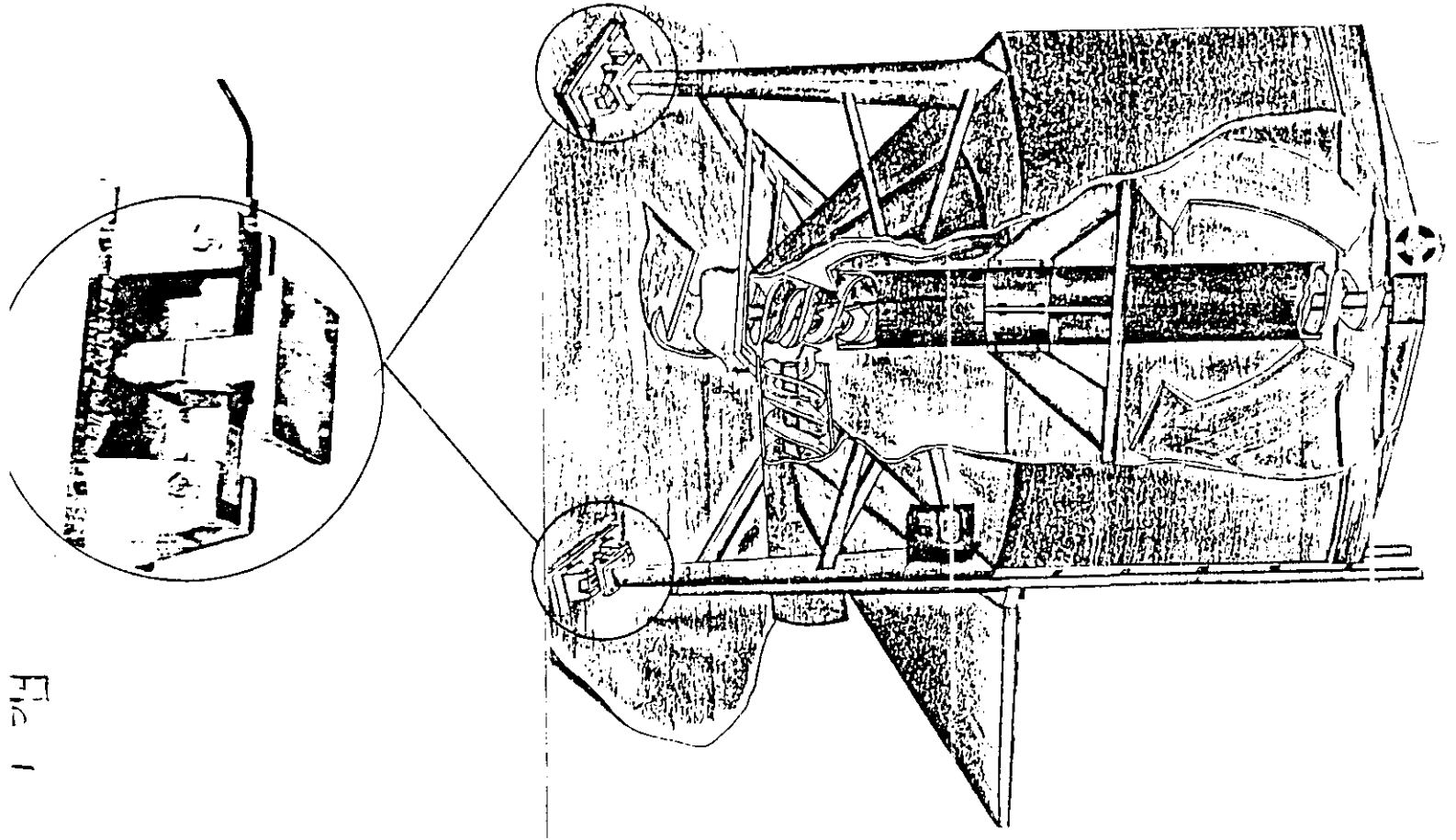


Fig. 1

Fig. 2

