



Consumer and  
Corporate Affairs Canada  
Legal Metrology

Consommation  
et Corporations Canada  
Métrologie légale

APPROVAL No. - N° D'APPROBATION

S.WA-4254

**OCT - 7 1991**

**NOTICE OF APPROVAL**

Issued by statutory authority of the Minister of Consumer and Corporate Affairs Canada for (category of device):

Electronic Low Profile Vehicle Scale

**APPLICANT / REQUÉRANT:**

Superior Weighing Systems  
1665 Dugald Road  
Winnipeg, Manitoba  
R2J 0H3

**MODEL(S) / MODÈLE(S):**

SSF-90-5-80  
SSF-110-6-100

**NOTE:** This approval applies only to devices, the design, composition, construction and performance of which are, in every material respect, identical to that described in the material submitted, and that are typified by samples submitted by the applicant for evaluation for approval in accordance with sections 14 and 15 of the Weights and Measures Regulations. The following is a summary of principal features only.

**AVIS D'APPROBATION**

Émis en vertu du pouvoir statutaire du Ministre de Consommation et Corporations Canada, pour (catégorie d'appareil):

Pont-bascule surbaissé électronique pour camion

**MANUFACTURER / FABRICANT:**

Superior Weighing Systems  
Winnipeg, Manitoba

**RATING / CLASSEMENT:**

80 AND/et 100 TONS/Tonnes

Avoirdupois or Metric / Avoirdupois ou métrique

**REMARQUE:** Cette approbation ne vise que les appareils dont la conception, la composition, la construction et le rendement sont identiques, en tout point, à ceux qui sont décrits dans la documentation reçue et pour lesquels des échantillons représentatifs ont été fournis par le requérant aux fins d'évaluation, conformément aux articles 14 et 15 du Règlement sur les poids et mesures. Ce qui suit est une brève description de leurs principales caractéristiques.

SUMMARY DESCRIPTION:

This device is an electronic low profile vehicle scale that when interfaced to an approved and compatible weight indicator becomes a weighing system.

The weighbridge consists of modules ranging from 22 ft to 22 ft 6 inches long x 12 ft. wide. These modules are constructed with two main longitudinal box beams each made from two 10" channels with a 3/8" steel webb welded between them. Cross members are 6" "I" beams topped with 4" "I" beams running the length of the module. The deck may be wood steel or concrete.

Weight is sensed by double ended shear beam load cells each with a capacity of 75 000 lb mounted in a "UNLINK" load cell mount.

Bumper bolts restrict the horizontal movement of the weighbridge.

DESCRIPTION SOMMAIRE:

Il s'agit d'un pont-basculé électronique surbaissé, destiné au pesage des véhicules qui, une fois relié à un indicateur pondéral numérique, approuvé et compatible, forme un ensemble de pesage.

Le châssis récepteur est constitué de modules variant de 22 pi à 22 pi 6 po de longueur x 12 pi de largeur. Ces modules se composent de deux poutres-caissons longitudinales principales qui sont constituées chacune de deux profilés en U de 10" réunis par une âme en acier soudée de 3/8". Les traverses sont des poutres en I de 6" surmontées de poutres en I de 4" de la même longueur que le module. Le tablier peut être en bois, en acier ou en béton.

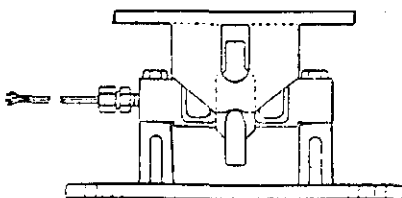
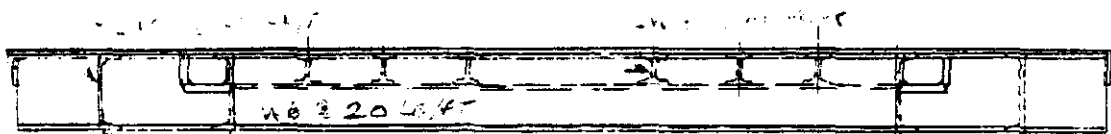
Le poids est décelé par des cellules de pesage de cisaillement à double extrémité qui ont chacune une capacité de 75 000 lb et qui sont installées dans un montage "UNLINK".

Le déplacement horizontal du châssis est restreint par des boulons de butée.

MODEL NUMBER N° de modèle	CAPACITY Capacité Tons/tonnes*	PLATFORM SIZE Dimensions du tablier	N° OF SECTIONS N° de	N° OF MODULES N° de modules
SSF-90-5-80	80	90' x 12'	5	4
SSF-110-6-100	100	110' x 12'	6	5

\* Avoirdupois or Metric / Avoirdupois ou métrique.

LOAD CELL MOUNTING/Montage des cellules de pesage



## SUMMARY DESCRIPTION: (Continued)

The device herein listed were previously listed on Notice of Conditional Approval S.WA-T4254 including revisions and addenda.

## APPROVAL:

The design, composition, construction and performance of the device type(s) identified herein have been evaluated in accordance with regulations and specifications established under the Weights and Measures Act. Approval is hereby granted accordingly pursuant to subsection 3(1) of the said Act.

The marking, installation, use and manner of use in trade of devices are subject to inspection in accordance with regulations and specifications established under the Weights and Measures Act. Requirements relating to marking are set forth in sections 18 to 26 of the Weights and Measures Regulations. Installation and use requirements are set forth in Part V and in specifications established pursuant to section 27 of the said Regulations. A verification of conformity is required in addition to this approval. Inquiries regarding inspection and verification should be addressed to the local inspection office of Consumer and Corporate Affairs Canada.

## DESCRIPTION SOMMAIRE: (Suite)

Les appareils énumérés dans le présent avis figuraient préalablement sur l'avis d'approbation conditionnelle S.WA-T4254 incluant les revisions et addenda.

## APPROBATION:

La conception, la composition, la construction et le rendement du (des) type(s) d'appareils identifié(s) ci-dessus, ayant fait l'objet d'une évaluation conformément au Règlement et aux prescriptions établis sous la Loi sur les poids et mesures, la présente approbation est accordée en application du paragraphe 3(1) de ladite Loi.

Le marquage, l'installation et l'utilisation des appareils sont soumis à l'inspection conformément au Règlement et aux prescriptions établis sous la Loi sur les poids et mesures. Les exigences de marquage sont définies dans les articles 18 à 26 du Règlement sur les poids et mesures. Les exigences d'installation et d'utilisation sont définies dans la partie V et dans les prescriptions établies en vertu de l'article 27 dudit règlement. Une vérification de conformité est requise. Toute question sur l'inspection et la vérification de conformité doit être adressée au bureau local de Consommation et Corporations Canada.



W.R. Virtue

Chief,  
Legal Metrology Laboratories

OCT - 7 1991

Date

Chef,  
Laboratoires de la Métrologie légale