



Consumer and  
Corporate Affairs Canada

Legal Metrology

Consommation  
et Corporations Canada

Métrieologie légale

APPROVAL No. - N° D'APPROBATION

S.WA-4253

SEP 19 1982

**NOTICE OF APPROVAL**

**AVIS D'APPROBATION**

Issued by statutory authority of the  
Minister of Consumer and Corporate  
Affairs under application by:

Accordée en vertu du pouvoir statutaire  
du Ministre de Consommation et Corpora-  
tions à la demande de:

Sterling Scale Company  
P.O. Box 1300  
Harrow, Ontario  
N0R 1G0

for the following devices:

pour les appareils suivants:

DEVICE TYPE /  
TYPE D'APPAREIL:

MANUFACTURER /  
FABRICANT:

Electronic Low Profile Platform Scale /  
Pont-bascule surbaissé, entièrement  
électronique

Sterling Scale Co. Canada Ltd.  
Toronto, Ontario

MODEL DESIGNATIONS /  
DÉSIGNATIONS DES MODÈLES:

RATING-CAPACITY-RANGE(S) /  
CLASSEMENT-CAPACITÉ-ÉTENDUE(S):

LP-6048-5C  
LP-6060-5C

5 000 lb  
or metric equivalent/ou l'équivalent  
métrique.

**NOTE:** This approval applies only to  
devices, the design, composition,  
construction and performance of which  
are, in every material respect,  
identical to that described in the  
information submitted; and are typified  
by the sample(s) submitted by the  
applicant for evaluation for approval  
in accordance with sections 14 and 15  
of the Weights and Measures Regula-  
tions. The following is a summary of  
principal features only.

**REMARQUE:** La présente approbation ne  
vise que les appareils dont la concep-  
tion, la composition, la construction  
et le rendement sont identiques, en  
tout point, à ceux qui sont décrits  
dans la documentation reçue et pour  
lesquels des échantillons représenta-  
tifs ont été fournis par le requérant  
aux fins d'évaluation, conformément aux  
articles 14 et 15 du Règlement sur les  
poids et mesures. Ce qui suit est une  
brève description de leurs principales  
caractéristiques.

## SUMMARY DESCRIPTION:

The approved device is a fully electronic low profile platform scale with a 3 000 lb shear beam type load cell at each corner. A retainer with a steel ball is fastened to the platform over each load cell. The steel ball fits into a socket on the load cells. The junction box is located within the platform frame.

These scales are fabricated from stainless steel or mild steel.

Weight indication is by means of an approved and compatible electronic digital weight indicator.

## DESCRIPTION SOMMAIRE:

Il s'agit d'un pont-basculé approuvé, surbaissé entièrement électronique comportant à chacun des coins une cellule de pesage de cisaillement d'une capacité de 3 000 lb. Un dispositif de retenu à bille d'acier est fixé au tablier au dessus de chaque dynamomètre. La bille d'acier s'insère dans une douille installée sur la cellule de pesage. La boîte de jonction est situé à l'intérieur de la structure formant le tablier.

Ces balances sont fabriquées en acier inoxydable ou en acier doux.

L'affichage du poids est assuré par tout indicateur pondéral numérique électronique compatible approuvé.

MODEL NUMBER(s)  
N° de modèle(s)

LP-6048-5C  
LP-6060-5C

PLATFORM SIZE  
Dimensions(s) du tablier

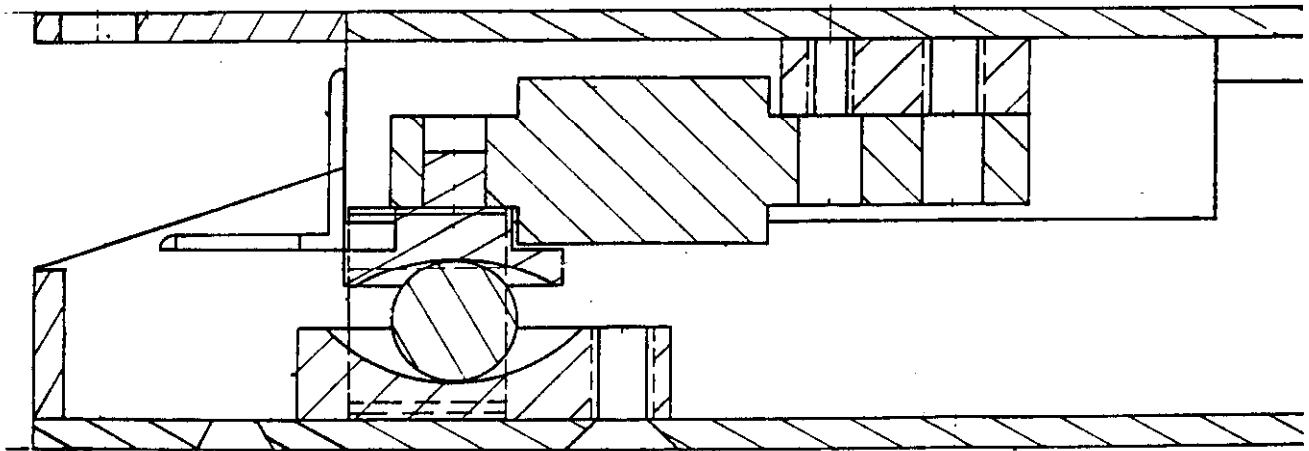
ft./pi.  
5 X 4  
5 X 5

CAPACITIES  
Capacités

lb  
5 000  
5 000

The devices herein listed were previously listed on Notice of Temporary Approval S.WA-T405.

L'instruments énumérés dans le présent avis figurait préalablement sur l'avis d'approbation temporaire S.WA-T405.



## APPROVAL:

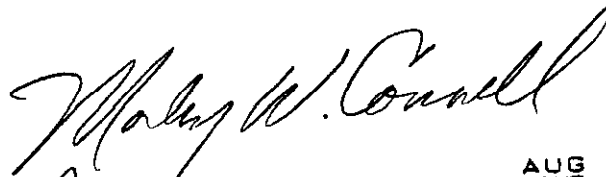
The design, composition, construction and performance of the device type(s) identified herein have been evaluated in accordance with regulations and specifications established under the Weights and Measures Act. Approval is granted accordingly, pursuant to subsection 3(1) of the said Act.

The marking, installation, use and manner of use in trade of devices are subject to inspection in accordance with regulations and specifications established under the Weights and Measures Act. Verification of conformity is required in addition to this approval. Requirements relating to marking are set forth in sections 18 to 26 of the Weights and Measures Regulations. Requirements relating to installation, use and manner of use are set forth in Part V and in specifications established pursuant to section 27 of the said Regulations. Inquiries regarding inspection and certification of conformity should be addressed to the local inspection office of Consumer and Corporate Affairs Canada.

## APPROBATION:

La conception, la composition, la construction et le rendement des types d'appareils identifiés ci-dessus ont été évalués conformément au Règlement et aux prescriptions établis en vertu de la Loi sur les poids et mesures. Par conséquent, une approbation est accordée en application du paragraphe 3(1) de ladite loi.

Le marquage, l'installation, l'utilisation et le mode d'emploi des appareils sont soumis à l'inspection conformément aux Règlements et aux prescriptions établis en vertu de la Loi sur les poids et mesures. Outre la présente approbation, une vérification de conformité est requise. Les exigences de marquage sont définies dans les articles allant de 18 à 26 du Règlement sur les poids et mesures. Les exigences relatives à l'installation, à l'utilisation et au mode d'emploi sont définies dans la partie V et dans les prescriptions établies en vertu de l'article 27 dudit règlement. Toute demande de renseignements sur l'inspection et la certification de conformité doit être adressée au bureau d'inspection local de Consommation et Corporations Canada.



for W.R. Virtue

AUG 19 1988  
AOUT

Chief  
Legal Metrology Laboratories

Chief  
Laboratoires de Métrologie légale

FILE/Dossier: 06922-S1301  
PROJECT/Projet: AP-ML-85-9083