



APR 19 1991
AVR

NOTICE OF APPROVAL

Issued by statutory authority of the Minister of Consumer and Corporate Affairs Canada for (category of device):

Electronic Low Profile Vehicle Scale

APPLICANT / REQUÉRANT:

Canadian Scale Company Limited
305 Horner Avenue
Toronto, Ontario
M8W 1Z4

MODEL(S) / MODÈLE(S):

ELP(SL)-****

NOTE: This approval applies only to devices, the design, composition, construction and performance of which are, in every material respect, identical to that described in the material submitted, and that are typified by samples submitted by the applicant for evaluation for approval in accordance with sections 14 and 15 of the Weights and Measures Regulations. The following is a summary of principal features only.

AVIS D'APPROBATION

Émis en vertu du pouvoir statutaire du Ministre de Consommation et Corporations Canada, pour (catégorie d'appareil):

Pont-basculé surbaissé électronique pour véhicule

MANUFACTURER / FABRICANT:

Canadian Scale Company Limited
Toronto, Ontario

RATING / CLASSEMENT:

50 TO/à 150 TONNES/tonnes

Metric or avoirdupois/
Métrique ou avoirdupois

REMARQUE: Cette approbation ne vise que les appareils dont la conception, la composition, la construction et le rendement sont identiques, en tout point, à ceux qui sont décrits dans la documentation reçue et pour lesquels des échantillons représentatifs ont été fournis par le requérant aux fins d'évaluation, conformément aux articles 14 et 15 du Règlement sur les poids et mesures. Ce qui suit est une brève description de leurs principales caractéristiques.

SUMMARY DESCRIPTION:

This device is an electronic low profile drive thru vehicle scale with a steel or concrete deck, that when interfaced to an approved and compatible weight indicator becomes a weighing system.

The model with the weighbridge designed with the steel crossmembers fastened underneath the main I beams, have the load cells positioned under the I beam. When the crossmembers are supported by the bottom flange of the I beams, the load cells are located outboard or under the I beams.

Both models are suspended from 60 000 or 75 000 lb single link double ended shear type load cells. The load cells are mounted on stands with the load being transferred from chairs through a single link or a saddle link suspension.

The horizontal movement of the platform is restricted by adjustable bumper bolts.

The standard platform width is 10 feet. For scales with 12 foot platforms, a suffix -12 is added to the model number.

DESCRIPTION SOMMAIRE:

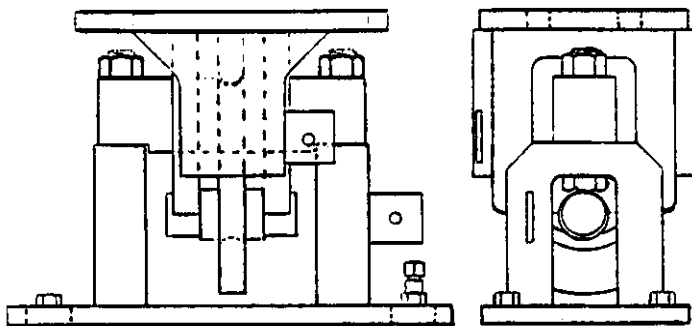
Il s'agit d'un pont-bascule surbaissé électronique pour véhicule à poutres latérales surélevées ayant un tablier d'acier ou de béton qui, lorsque relié à un indicateur de poids approuvé et compatible, devient un ensemble de pesage.

Sur le modèle où le châssis récepteur est muni de traverses d'acier fixées au-dessous des profilés en I principaux, les cellules de pesage se trouvent sous les profilés en I. Lorsque les traverses reposent sur la bride inférieure des profilés en I, les cellules de pesage sont installées à l'extérieur ou en dessous des profilés en I.

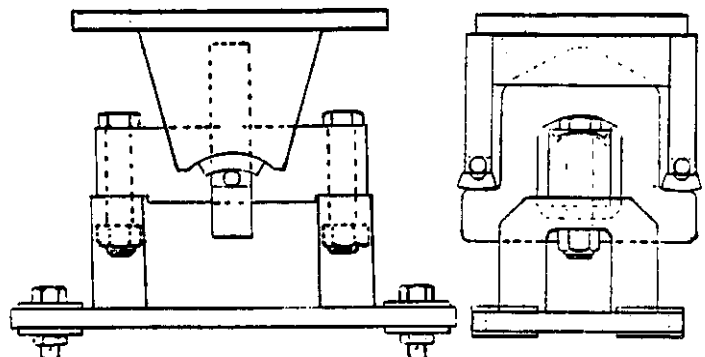
Les deux modèles sont suspendus à des cellules de pesage de cisaillement à double extrémité et à simple liaison d'une capacité de 60 000 ou 75 000 lb chacune. Les cellules de pesage sont installées sur des supports, la charge étant transmise des coussinets aux cellules de pesage par l'entremise d'organes de liaison en acier.

Des boulons de butée réglables restreignent le mouvement horizontal du tablier.

Le largeur standard du tablier est de 10 pieds. Pour les ponts-bascules présentant un tablier de 12 pi., le numéro de modèle est suivi du chiffre -12.



SINGLE LINK LOAD CELL MOUNT/Montage par anneau simple



SADDLE LINK LOAD CELL MOUNT/Montage par anneau en selle

MODEL NUMBER N° de modèle	PLATFORM LENGTH Long. du tablier ft / pi.	CAPACITY Capacité tonnes Metric/ métrique	N° OF/de SECTIONS	LOAD CELL CAPACITY. Capacité des cellules de pesage	
				lb	
				DECKS/Tablier	
				STEEL/ acier	CONCRETE/ béton
ELP(SL)-3550	35	50	2	60 000	75 000
ELP(SL)-3560	35	60	2	60 000	75 000
ELP(SL)-5050	50	50	3	60 000	75 000
ELP(SL)-5060	50	60	3	60 000	75 000
ELP(SL)-5080	50	80	3	60 000	75 000
ELP(SL)-50100	50	100	3	60 000	75 000
ELP(SL)-6050	60	50	3	60 000	75 000
ELP(SL)-6080	60	80	3	60 000	75 000
ELP(SL)-60100	60	100	3	60 000	75 000
ELP(SL)-7060	70	60	3	60 000	75 000
ELP(SL)-7080	70	80	3	60 000	75 000
ELP(SL)-70100	70	100	3	60 000	75 000
ELP(SL)-8080	80	80	4	60 000	75 000
ELP(SL)-80100	80	100	4	60 000	75 000
ELP(SL)-80120	80	120	4	75 000	75 000
ELP(SL)-80150	80	150	4	75 000	75 000
ELP(SL)-100100	100	100	4	75 000	75 000
ELP(SL)-100100	100	100	5	75 000	75 000

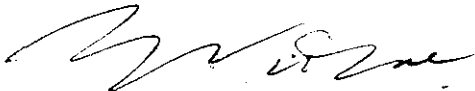
The devices herein listed were previously listed on Notice of Temporary Approval S.WA-T401 and Notice of Conditional Approval S.WA-T4250 including revisions and addenda.

Les appareils énumérés dans le présent avis figuraient préalablement sur l'avis d'approbation temporaire S.WA-T401 et sur l'avis d'approbation conditionnelle S.WA-T4250 incluant les révisions et addenda.

APPROVAL:

The design, composition, construction and performance of the device type(s) identified herein have been evaluated in accordance with regulations and specifications established under the Weights and Measures Act. Approval is hereby granted accordingly pursuant to subsection 3(1) of the said Act.

The marking, installation, use and manner of use in trade of devices are subject to inspection in accordance with regulations and specifications established under the Weights and Measures Act. Requirements relating to marking are set forth in sections 18 to 26 of the Weights and Measures Regulations. Installation and use requirements are set forth in Part V and in specifications established pursuant to section 27 of the said Regulations. A verification of conformity is required in addition to this approval. Inquiries regarding inspection and verification should be addressed to the local inspection office of Consumer and Corporate Affairs Canada.



W.R. Virtue

Chief,
Legal Metrology Laboratories

APPROBATION:

La conception, la composition, la construction et le rendement du (des) type(s) d'appareils identifié(s) ci-dessus, ayant fait l'objet d'une évaluation conformément au Règlement et aux prescriptions établis sous la Loi sur les poids et mesures, la présente approbation est accordée en application du paragraphe 3(1) de ladite Loi.

Le marquage, l'installation et l'utilisation des appareils sont soumis à l'inspection conformément au Règlement et aux prescriptions établis sous la Loi sur les poids et mesures. Les exigences de marquage sont définies dans les articles 18 à 26 du Règlement sur les poids et mesures. Les exigences d'installation et d'utilisation sont définies dans la partie V et dans les prescriptions établies en vertu de l'article 27 dudit règlement. Une vérification de conformité est requise. Toute question sur l'inspection et la vérification de conformité doit être adressée au bureau local de Consommation et Corporations Canada.

APR 19 1991
AVR

Date

Chef,
Laboratoires de la Métrologie légale