



Consumer and
Corporate Affairs Canada
Legal Metrology

Consommation
et Corporations Canada
Métrologie légale

APPROVAL No. - N° D'APPROBATION

S.WA-4249

MAY 15 1992
MAY

NOTICE OF APPROVAL

Issued by statutory authority of the Minister
of Consumer and Corporate Affairs Canada
for (category of device):

Electronic Platform Scale

APPLICANT / REQUÉRANT:

Canadian Scale Compay Ltd.
305 Horner Avenue
Toronto, Ontario
M8W 1Z4

MODEL(S) / MODÈLE(S):

E2020-14
E1615-10

NOTE: This approval applies only to devices, the design, composition, construction and performance of which are, in every material respect, identical to that described in the material submitted, and that are typified by samples submitted by the applicant for evaluation for approval in accordance with sections 14 and 15 of the Weights and Measures Regulations. The following is a summary of principal features only.

AVIS D'APPROBATION

Émis en vertu du pouvoir statutaire du
Ministre de Consommation et Corporations
Canada, pour (catégorie d'appareil):

Tablier de pesage électronique

MANUFACTURER / FABRICANT:

Canadian Scale Company Ltd.
Toronto, Ontario

RATING / CLASSEMENT:

40 000 lb / 18 144 kg
20 000 lb / 9 072 kg

REMARQUE: Cette approbation ne vise que les appareils dont la conception, la composition, la construction et le rendement sont identiques, en tout point, à ceux qui sont décrits dans la documentation reçue et pour lesquels des échantillons représentatifs ont été fournis par le requérant aux fins d'évaluation, conformément aux articles 14 et 15 du Règlement sur les poids et mesures. Ce qui suit est une brève description de leurs principales caractéristiques.

SUMMARY DESCRIPTION:

This device is a fully electronic permanent pit mounted platform scale that, when interfaced to an approved and compatible digital weight indicator, forms a weighing system.

The weighbridge is fabricated using steel "I" beams and girders with a reinforced concrete deck or a steel deck.

The double ended center loaded shear beam load cells are mounted on stands with the load being transferred from chairs through steel links to the load cells.

Excessive movement is restricted by the use of bumper bolts.

DESCRIPTION SOMMAIRE:

Il s'agit d'un pont-bascule fixe entièrement électronique installé dans une fosse qui, lorsqu'il est relié à un indicateur pondéral à affichage numérique compatible et approuvé, constitue un ensemble de pesage.

Le châssis récepteur est composé de profilés en "I" et de poutres avec un tablier en béton armé ou en acier.

Les cellules de pesage de cisaillement à double extrémité et à chargement central sont installées sur des supports, la charge étant transmise des coussinets aux cellules de pesage par l'entremise d'organes de liaison en acier.

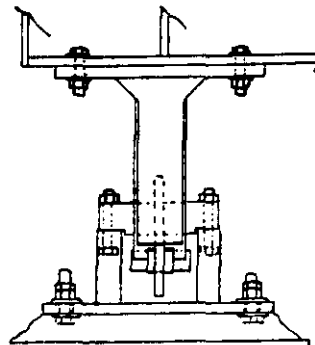
Des boulons de butée empêchent tout mouvement excessif du pont-bascule.

<u>MODEL NUMBER</u> <u>N° de modèle</u>	<u>CAPACITY</u> <u>Capacité</u> TONS/Tonnes	<u>PLATFORM SIZE</u> <u>Dimensions du</u> <u>tablier</u> ft / pi.	<u>N° OF</u> <u>SECTIONS</u> <u>N° de</u>	<u>LOAD CELL CAPACITY</u> <u>Capacité des</u> <u>cellules de pesage</u>
E2020-14	20	20 x 14	2	25 000 lb
E1615-10	15	16 x 10	2	25 000 lb

The devices herein listed were previously listed on Notice of Conditional Approval S.WA-T4249 including revisions and addenda.

Les appareils énumérés dans le présent avis figuraient préalablement sur l'avis d'approbation conditionnelle S.WA-T4249 incluant les revisions et addenda.

LOAD CELL MOUNTING/Montage des cellules de pesage:



APPROVAL:

The design, composition, construction and performance of the device type(s) identified herein have been evaluated in accordance with regulations and specifications established under the Weights and Measures Act. Approval is hereby granted accordingly pursuant to subsection 3(1) of the said Act.

The marking, installation, use and manner of use in trade of devices are subject to inspection in accordance with regulations and specifications established under the Weights and Measures Act. Requirements relating to marking are set forth in sections 18 to 26 of the Weights and Measures Regulations. Installation and use requirements are set forth in Part V and in specifications established pursuant to section 27 of the said Regulations. A verification of conformity is required in addition to this approval. Inquiries regarding inspection and verification should be addressed to the local inspection office of Consumer and Corporate Affairs Canada.



W.R. Virtue

Chief,
Legal Metrology Laboratories

APPROBATION:

La conception, la composition, la construction et le rendement du (des) type(s) d'appareils identifié(s) ci-dessus, ayant fait l'objet d'une évaluation conformément au Règlement et aux prescriptions établis sous la Loi sur les poids et mesures, la présente approbation est accordée en application du paragraphe 3(1) de ladite Loi.

Le marquage, l'installation et l'utilisation des appareils sont soumis à l'inspection conformément au Règlement et aux prescriptions établis sous la Loi sur les poids et mesures. Les exigences de marquage sont définies dans les articles 18 à 26 du Règlement sur les poids et mesures. Les exigences d'installation et d'utilisation sont définies dans la partie V et dans les prescriptions établies en vertu de l'article 27 dudit règlement. Une vérification de conformité est requise. Toute question sur l'inspection et la vérification de conformité doit être adressée au bureau local de Consommation et Corporations Canada.

MAY 15 1992
MAY 15 1992

Date

Chef,
Laboratoires de la Métrologie légale