



Consumer and
Corporate Affairs Canada
Legal Metrology

Consommation
et Corporations Canada
Métrologie légale

APPROVAL No. - N° D'APPROBATION

S.WA-4234

FEB - 8 1991

NOTICE OF APPROVAL

Issued by statutory authority of the Minister
of Consumer and Corporate Affairs Canada
for (category of device):

Electronic Vehicle Scale

APPLICANT / REQUÉRANT:

Barrette - Chapais Ltd.
P.O. Box 248
Chapais, Quebec
G0W 1H0

MODEL(S) / MODÈLE(S):

E-70200-12-SP

AVIS D'APPROBATION

Émis en vertu du pouvoir statutaire du
Ministre de Consommation et Corporations
Canada, pour (catégorie d'appareil):

Bascule électronique pour véhicule

MANUFACTURER / FABRICANT:

Canadian Scale Company Ltd.
305 Horner Avenue
Toronto, Ontario
M8W 1Z4

RATING / CLASSEMENT:

210,000 kg / 463,000 lb

NOTE: This approval applies only to
devices, the design, composition,
construction and performance of which are,
in every material respect, identical to that
described in the material submitted, and
that are typified by samples submitted by
the applicant for evaluation for approval in
accordance with sections 14 and 15 of the
Weights and Measures Regulations. The
following is a summary of principal features
only.

REMARQUE: Cette approbation ne vise que
les appareils dont la conception, la
composition, la construction et le
rendement sont identiques, en tout point, à
ceux qui sont décrits dans la documentation
reçue et pour lesquels des échantillons
représentatifs ont été fournis par le
requérant aux fins d'évaluation,
conformément aux articles 14 et 15 du
Règlement sur les poids et mesures. Ce qui
suit est une brève description de leurs
principales caractéristiques.

SUMMARY DESCRIPTION:

This device is an electronic vehicle scale that when interfaced to an approved and compatible digital weight indicator becomes a weighing machine.

This device is pit mounted using eight (8) compression type load cells.

A concrete platform is supported by a steel weighbridge which is borne by the load cells. Alignment of the weighbridge is obtained by longitudinal and lateral check rods.

DESCRIPTION SOMMAIRE:

Cet appareil est un pont-basculer routier entièrement électronique qui lorsque relié à un dispositif d'affichage numérique du poids, approuvé et compatible, constitue un appareil de pesage.

Ce pont-basculer est installé dans une fosse, huit (8) cellules de pesage de compression sont utilisées.

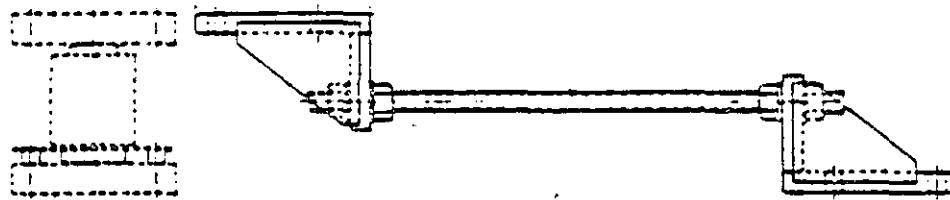
Le tablier en béton est soutenu par un châssis récepteur en acier monté sur les cellules de pesage. Des tirants longitudinaux et latéraux assurent l'alignement du châssis récepteur.

<u>MODEL NUMBER</u> N° de modèle	<u>LENGTH</u> Longueur ft/pi	<u>WIDTH</u> Largeur ft/pi	<u>N° OF/de</u> <u>SECTIONS</u>	<u>LOAD CELL CAPACITY</u> Cap. des cellules de pesage lbs.
E-70200-12-SP	70	12	4	200,000

The device herein listed was previously listed on Notice of Conditional Approval S.WA-T4234.

L'appareil énuméré dans le présent avis figurait préalablement sur l'avis d'approbation contionnelle S.WA-T4234.

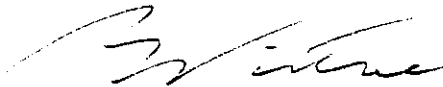
LOAD CELL MOUNTING/Montage des cellules de pesage:



APPROVAL:

The design, composition, construction and performance of the device type(s) identified herein have been evaluated in accordance with regulations and specifications established under the Weights and Measures Act. Approval is hereby granted accordingly pursuant to subsection 3(1) of the said Act.

The marking, installation, use and manner of use in trade of devices are subject to inspection in accordance with regulations and specifications established under the Weights and Measures Act. Requirements relating to marking are set forth in sections 18 to 26 of the Weights and Measures Regulations. Installation and use requirements are set forth in Part V and in specifications established pursuant to section 27 of the said Regulations. A verification of conformity is required in addition to this approval. Inquiries regarding inspection and verification should be addressed to the local inspection office of Consumer and Corporate Affairs Canada.



W.R. Virtue

Chief,
Legal Metrology Laboratories

APPROBATION:

La conception, la composition, la construction et le rendement du (des) type(s) d'appareils identifié(s) ci-dessus, ayant fait l'objet d'une évaluation conformément au Règlement et aux prescriptions établis sous la Loi sur les poids et mesures, la présente approbation est accordée en application du paragraphe 3(1) de ladite Loi.

Le marquage, l'installation et l'utilisation des appareils sont soumis à l'inspection conformément au Règlement et aux prescriptions établis sous la Loi sur les poids et mesures. Les exigences de marquage sont définies dans les articles 18 à 26 du Règlement sur les poids et mesures. Les exigences d'installation et d'utilisation sont définies dans la partie V et dans les prescriptions établies en vertu de l'article 27 dudit règlement. Une vérification de conformité est requise. Toute question sur l'inspection et la vérification de conformité doit être adressée au bureau local de Consommation et Corporations Canada.

FEB - 8 1991

Date

Chef,
Laboratoires de la Métrologie légale