



Consumer and
Corporate Affairs Canada
Legal Metrology

Consommation
et Corporations Canada
Métrologie légale

APPROVAL No. - N° D'APPROBATION

S.WA-4232

JUN 16 1992

NOTICE OF APPROVAL

Issued by statutory authority of the Minister of Consumer and Corporate Affairs Canada for (category of device):

Electronic Vehicle Scale

APPLICANT / REQUÉRANT:

Superior Weighing Systems
1665 Duggald Road
Winnipeg, Manitoba
R2J 0H3

MODEL(S) / MODÈLE(S):

SERIES/Série SS*-**-10-35-2

NOTE: This approval applies only to devices, the design, composition, construction and performance of which are, in every material respect, identical to that described in the material submitted, and that are typified by samples submitted by the applicant for evaluation for approval in accordance with sections 14 and 15 of the Weights and Measures Regulations. The following is a summary of principal features only.

AVIS D'APPROBATION

Émis en vertu du pouvoir statuaire du Ministre de Consommation et Corporations Canada, pour (catégorie d'appareil):

Ponts-bascules routiers électroniques

MANUFACTURER / FABRICANT:

Superior Weighing Systems
Winnipeg, Manitoba

RATING / CLASSEMENT:

35 Tons/Tonnes
Avoirdupois or Metric / Avoirdupois ou métrique.

REMARQUE: Cette approbation ne vise que les appareils dont la conception, la composition, la construction et le rendement sont identiques, en tout point, à ceux qui sont décrits dans la documentation reçue et pour lesquels des échantillons représentatifs ont été fournis par le requérant aux fins d'évaluation, conformément aux articles 14 et 15 du Règlement sur les poids et mesures. Ce qui suit est une brève description de leurs principales caractéristiques.

SUMMARY DESCRIPTION:

This device is an electronic vehicle scale of the pit or pitless type that, when interfaced to an approved and compatible digital weight indicator, forms a weighing system.

This scale is fabricated using steel "I" beams for the main longitudinal members and for the cross members supporting the deck that may be of steel, wood or concrete.

On the pitless type of scale (SSE) the cross members supporting the deck are located at the bottom of the longitudinal members (a drive-thru scale). On the pit type of scale (SSP) the cross members supporting the deck are located near the top of the main longitudinal members in such a manner that the surface of the deck is level with the top of these members (a drive-over scale).

Excessive movement is restricted by bumper bolts. Weight is sensed by a double ended center loaded shear beam load cell mounted in a "uni-link" load cell mount.

As an option the pitless type of scale may be fitted with a bumper on the inside of the main longitudinal beams that consists of a sheet steel web between the top and bottom flange full scale length both sides.

NOTE: Prefix SSE to model number indicates pitless, SSP indicates pit type.

DESCRIPTION SOMMAIRE:

Il s'agit d'un pont-bascule routier électronique pour installation hors terre ou dans une fosse qui, lorsque relié à un indicateur pondéral à affichage numérique approuvé et compatible, constitue un ensemble de pesage.

Des profilés d'acier en I servent de poutres longitudinales principales ainsi que de traverses sur lesquelles repose le tablier qui peut être en acier, en bois ou en béton.

Dans le cas de pont-bascule routier pour installation hors terre (SSE), les traverses servant d'appui au tablier sont situées au bas des poutres longitudinales (pont-bascule à rails de guidage), alors que dans celui des ponts-bascules pour installation dans une fosse (SSP), ces traverses se trouvent à proximité du haut des poutres longitudinales principales de façon que la surface du tablier soit à égalité avec le haut des poutres (pont-bascule au ras du sol).

Tout mouvement excessif est restreint par des boulons de butée. Le poids est capté par une cellule de pesage de cisaillement à chargement central et à double extrémité installée suivant le concept "uni-link".

Le pont-bascule routier pour installation hors terre peut comporter une butée à l'intérieur des poutres longitudinales principales qui consiste en une âme en tôle d'acier reliant l'aile du haut et celle du bas sur toute la longueur du pont-bascule des deux côtés.

REMARQUE: Les préfixes SSE et SSP placés devant le numéro de modèle indiquent respectivement pour installation hors terre et pour installation dans une fosse.

SUMMARY DESCRIPTION: (Continued)

DESCRIPTION SOMMAIRE: (Suite)

MODEL N° N° de modèle	SIZE Dimensions LxW/LxL	N° OF SECTION N° de	CAPACITY Capacité Tonnes	LOAD CELL CAPACITY Capacité des cellules de pesage
SS*-20-10-35-2	20' x 10'	2	35	35 000 lb
SS*-25-10-35-2	25' x 10'	2	35	35 000 lb
SS*-35-10-35-2	35' x 10'	2	35	35 000 lb

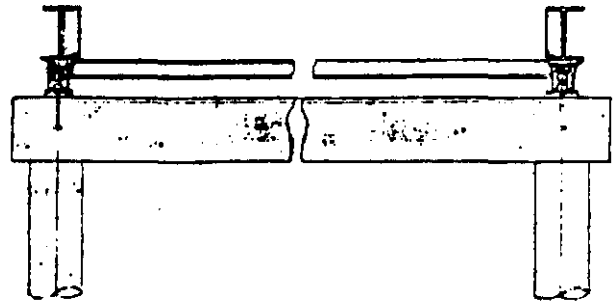
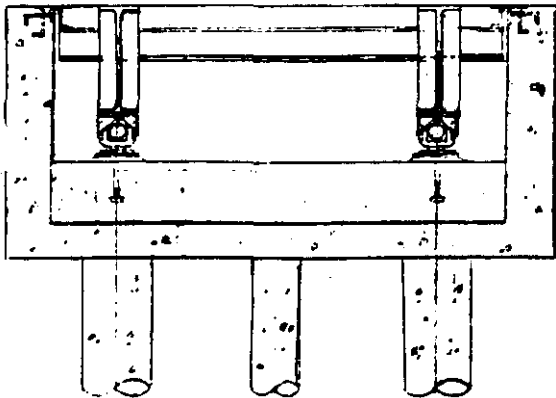
* may be E or P / peut être E ou P

The devices herein listed were previously listed on Notice of Conditional Approval S.WA-T4232.

Les appareils énumérés dans le présent avis figureraient préalablement sur l'avis d'approbation conditionnelle S.WA-T4232.

PIT TYPE/Installation hors terre

PITLESS TYPE/Installation dans une fosse



APPROVAL:

The design, composition, construction and performance of the device type(s) identified herein have been evaluated in accordance with regulations and specifications established under the Weights and Measures Act. Approval is hereby granted accordingly pursuant to subsection 3(1) of the said Act.

The marking, installation, use and manner of use in trade of devices are subject to inspection in accordance with regulations and specifications established under the Weights and Measures Act. Requirements relating to marking are set forth in sections 18 to 26 of the Weights and Measures Regulations. Installation and use requirements are set forth in Part V and in specifications established pursuant to section 27 of the said Regulations. A verification of conformity is required in addition to this approval. Inquiries regarding inspection and verification should be addressed to the local inspection office of Consumer and Corporate Affairs Canada.



W.R. Virtue

Chief,
Legal Metrology Laboratories

APPROBATION:

La conception, la composition, la construction et le rendement du (des) type(s) d'appareils identifié(s) ci-dessus, ayant fait l'objet d'une évaluation conformément au Règlement et aux prescriptions établis sous la Loi sur les poids et mesures, la présente approbation est accordée en application du paragraphe 3(1) de ladite Loi.

Le marquage, l'installation et l'utilisation des appareils sont soumis à l'inspection conformément au Règlement et aux prescriptions établis sous la Loi sur les poids et mesures. Les exigences de marquage sont définies dans les articles 18 à 26 du Règlement sur les poids et mesures. Les exigences d'installation et d'utilisation sont définies dans la partie V et dans les prescriptions établies en vertu de l'article 27 dudit règlement. Une vérification de conformité est requise. Toute question sur l'inspection et la vérification de conformité doit être adressée au bureau local de Consommation et Corporations Canada.

JUN 16 1992

Date

Chef,
Laboratoires de la Métrologie légale