



Consumer and
Corporate Affairs Canada

Legal Metrology

Consommation
et Corporations Canada

Métrieologie légale

APPROVAL No. - N° D'APPROBATION

S.WA-4224 Rev. 1

DEC - 8 1989

NOTICE OF APPROVAL

Issued by statutory authority of the Minister of Consumer and Corporate Affairs Canada for (category of device):

Electronic Pitless Low Profile Railroad Track Scale

APPLICANT / REQUÉRANT:

Pacific Industrial Scale Co. Limited
9111 River Drive
Richmond, British Columbia
V6X 1Z1

MODEL(S) / MODÈLE(S):

PPLR **.***

NOTE: This approval applies only to devices, the design, composition, construction and performance of which are, in every material respect, identical to that described in the material submitted, and that are typified by samples submitted by the applicant for evaluation for approval in accordance with sections 14 and 15 of the Weights and Measures Regulations. The following is a summary of principal features only.

AVIS D'APPROBATION

Émis en vertu du pouvoir statutaire du Ministre de Consommation et Corporations Canada, pour (catégorie d'appareil):

Pont-bascule ferroviaire surbaissé électronique, à installation sans fosse

MANUFACTURER / FABRICANT:

Pacific Industrial Scale Co. Limited
Richmond, British Columbia

RATING / CLASSEMENT:

200 Tons/Tonnes
Avoirdupois or Metric/
Avoirdupois ou Métrique

REMARQUE: Cette approbation ne vise que les appareils dont la conception, la composition, la construction et le rendement sont identiques, en tout point, à ceux qui sont décrits dans la documentation reçue et pour lesquels des échantillons représentatifs ont été fournis par le requérant aux fins d'évaluation, conformément aux articles 14 et 15 du Règlement sur les poids et mesures. Ce qui suit est une brève description de leurs principales caractéristiques.

SUMMARY DESCRIPTION:

This device consists of two electronic modular railroad track scales that when interfaced to an approved and compatible digital weight indicator, becomes a weighing system.

These modular style devices are pitless low profile full floating weighbridges which use a single link suspension.

Four double ended shear beam load cells support each of the receiving elements. The 100,000 lb load cells are mounted outboard of the main girders.

The horizontal movement of the weighing element is restricted in both directions by bumper bolts.

The dead space between the weighing elements must be appropriate for the type of railroad car being weighed such that single draft static weighing can be accomplished.

The devices herein listed were previously listed on Notices of Temporary Approval S.WA-T276 and S.WA-T376.

DESCRIPTION SOMMAIRE:

Cet appareil comprend deux ponts-basculés ferroviaires électroniques qui, une fois reliés à un indicateur pondérale numérique, approuvé et compatible, forme un ensemble de pesage.

Il s'agit de balances modulaires sans fosses à profile surbaissé, dont la suspension à anneaux simples supportent les éléments peseurs entièrement flottants.

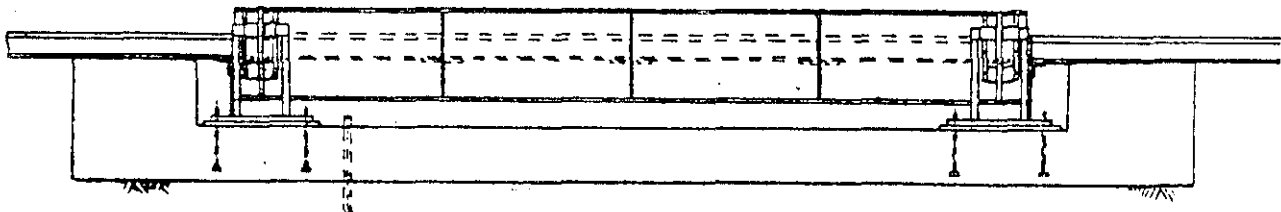
Chacun des ponts-basculés repose sur quatre cellules de pesage à cisaillement, à double déflexion d'une capacité de 100,000 lb chacune. Les cellules de pesage sont installées en retrait, extérieurs aux poutres maitresses.

Des boulons de butée restreignent le déplacement horizontal de l'élément de pesage dans les deux sens.

L'espace fixe entre les éléments peseurs doit être adéquat pour le type de wagons de façon à ce que ceux-ci reposent entièrement sur l'élément peseur au moment de la lecture du poids.

Les instruments énumérés dans le présent avis figurait préalablement sur les avis d'approbation temporaire S.WA-T276 et S.WA-T376.

<u>MODEL NUMBERS</u> <u>N° de modèles</u>	<u>CAPACITY/TONS</u> <u>Capacité/Tonnes</u>	<u>SIZES(ft)</u> <u>Dimensions(pi)</u>	<u>N° OF LOAD CELLS</u> <u>N° de cellules de pesage</u>
PPLR-12-100	200	12'6" & 12'6"	8
PPLR-18-100	200	18'6" & 18'6"	8
PPLR-20-100	200	20'0" & 12'6"	8
Or combination of above models, example:/ Ou jumelage des modèles ci-haut, exemple:			
PPLR-20-12-100	200	20'0" & 12'6"	8



APPROVAL:

The design, composition, construction and performance of the device type(s) identified herein have been evaluated in accordance with regulations and specifications established under the Weights and Measures Act. Approval is hereby granted accordingly pursuant to subsection 3(1) of the said Act.

The marking, installation, use and manner of use in trade of devices are subject to inspection in accordance with regulations and specifications established under the Weights and Measures Act. Requirements relating to marking are set forth in sections 18 to 26 of the Weights and Measures Regulations. Installation and use requirements are set forth in Part V and in specifications established pursuant to section 27 of the said Regulations. A verification of conformity is required in addition to this approval. Inquiries regarding inspection and verification should be addressed to the local inspection office of Consumer and Corporate Affairs Canada.



W.R. Virtue

Chief,
Legal Metrology Laboratories

APPROBATION:

La conception, la composition, la construction et le rendement du (des) type(s) d'appareils identifié(s) ci-dessus, ayant fait l'objet d'une évaluation conformément au Règlement et aux prescriptions établis sous la Loi sur les poids et mesures, la présente approbation est accordée en application du paragraphe 3(1) de ladite Loi.

Le marquage, l'installation et l'utilisation des appareils sont soumis à l'inspection conformément au Règlement et aux prescriptions établis sous la Loi sur les poids et mesures. Les exigences de marquage sont définies dans les articles 18 à 26 du Règlement sur les poids et mesures. Les exigences d'installation et d'utilisation sont définies dans la partie V et dans les prescriptions établies en vertu de l'article 27 dudit règlement. Une vérification de conformité est requise. Toute question sur l'inspection et la vérification de conformité doit être adressée au bureau local de Consommation et Corporations Canada.

DEC - 8 1989

Date

Chef,
Laboratoires de la Métrologie légale