



JUL - 5 1988

NOTICE OF APPROVAL

AVIS D'APPROBATION

Issued by statutory authority of the
Minister of Consumer and Corporate
Affairs under application by:

Accordée en vertu du pouvoir statutaire
du Ministre de Consommation et Corpor-
ations à la demande de:

Pacific Industrial Scale Co. Limited
9111 River Drive
Richmond, B.C.
V6X 1Z1

for the following device(s):

pour (les)l'appareil(s) suivant(s):

DEVICE TYPE /
TYPE D'APPAREIL:

MANUFACTURER /
FABRICANT:

Electronic pitless low profile railroad
track scale / Pont-bascule ferroviaire
surbaissé électronique, à installation
sans fosse.

Pacific Industrial Scale Co.,
Limited, Richmond, B.C.

MODEL DESIGNATION(S) /
DÉSIGNATIONS DU(DES) MODÈLE(S):

RATING-CAPACITY-RANGE(S) /
CLASSEMENT-CAPACITÉ-ÉTENDUE(S):

PPLR-12-100

140 tons/tonnes

NOTE: This approval applies only to
device, the design, composition,
construction and performance of which
are, in every material respect,
identical to that described in the
information submitted; and are typified
by the sample(s) submitted by the
applicant for evaluation for approval
in accordance with sections 14 and 15
of the Weights and Measures
Regulations. The following is a
summary of principal features only.

REMARQUE: La présente approbation ne
vise que les appareils dont la concep-
tion, la composition, la construction
et le rendement sont identiques, en
tout point, à celui(ceux) qui est(sont)
décrit(s) dans la documentation reçue
et pour lequel(lesquels) des
échantillons représentatifs ont été
fournis par le requérant aux fins
d'évaluation, conformément aux articles
14 et 15 du Règlement sur les poids et
mesures. Ce qui suit est une brève
description de leurs principales
caractéristiques.

SUMMARY DESCRIPTION:

This device consists of two fully electronic railroad track scales that when interfaced to an approved and compatible digital weight indicator, becomes a weighing system.

These are pitless low profile full floating weighbridges which use a single link suspension.

Four double ended shear beam load cells support each of the receiving elements. The 100,000 lb load cells are mounted out board of the main girders.

The horizontal movement of the weighing element is restricted in both directions by bumper bolts.

The dead space between the weighing elements must be appropriate for the type of railroad car being weighed such that single draft static weighing can be accomplished.

DESCRIPTION SOMMAIRE:

Cet appareil comprend deux ponts-bascules ferroviaires entièrement électroniques qui, lorsque reliées à un indicateur pondérale numérique, approuvé et compatible, forme un ensemble de pesage.

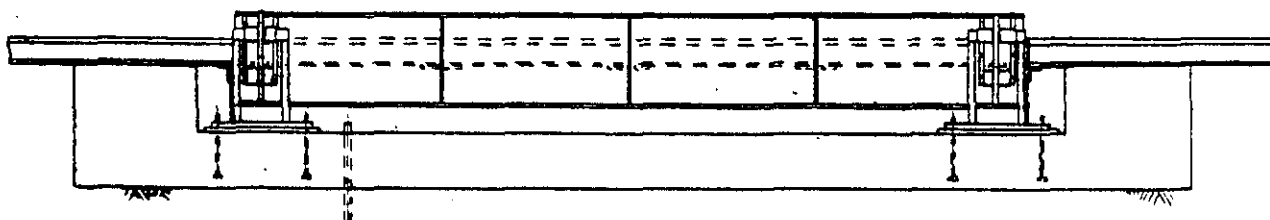
Il s'agit de balances sans fosses à profile surbaissé, dont la suspension à anneaux simples supportent les éléments peseurs entièrement flottants.

Chacun des ponts-bascules repose sur quatre cellules de pesage à cisaillement, à double déflexion d'une capacité de 100,000 lb. Les cellules de pesage sont installés en retrait, extérieurs aux poutres maîtresses.

Des boulons de butée restreignent le déplacement horizontal de l'élément de pesage dans les deux sens.

L'espace fixe entre les éléments peseurs doit être adéquat pour le type de wagons de façon que ceux-ci reposent entièrement sur l'élément peseur au moment de la lecture du poids.

<u>MODEL NUMBERS</u> No. de modèles	<u>CROSS CAPACITY</u> <u>Capacité Brut</u> TONS/tonnes	<u>SIZE</u> <u>Dimensions</u>	<u>SECTIONS</u> <u>Sections</u>	<u>SECT. CAP.(tons)</u> <u>Cap./Sec.(tonnes)</u>
PPLR-12-100	140	12' - 6"	2	100



The device herein listed was previously listed on Notice of Temporary Approval S.WA-T276.

L'instrument énuméré dans le présent avis figurait préalablement sur l'avis d'approbation temporaire S.WA-T276.

APPROVAL:

The design, composition, construction and performance of the device type(s) identified herein have been evaluated in accordance with regulations and specifications established under the Weights and Measures Act. Approval is granted accordingly, pursuant to subsection 3(1) of the said Act.

The marking, installation, use and manner of use in trade of devices are subject to inspection in accordance with regulations and specifications established under the Weights and Measures Act. Verification of conformity is required in addition to this approval. Requirements relating to marking are set forth in sections 18 to 26 of the Weights and Measures Regulations. Requirements relating to installation, use and manner of use are set forth in Part V and in specifications established pursuant to section 27 of the said Regulations. Inquiries regarding inspection and certification of conformity should be addressed to the local inspection office of Consumer and Corporate Affairs Canada.

APPROBATION:

La conception, la composition, construction et le rendement du(des) type(s) d'appareil(s) identifié(s) ci-dessus ont été évalués conformément au Règlement et aux prescriptions établis en vertu de la Loi sur les poids et mesures. Par conséquent, une approbation est accordée en application du paragraphe 3(1) de ladite loi.

Le marquage, l'installation, l'utilisation et le mode d'emploi des appareils sont soumis à l'inspection conformément au Règlement et aux prescriptions établis en vertu de la Loi sur les poids et mesures. Outre la présente approbation, une vérification de conformité est requise. Les exigences de marquage sont définies dans les articles allant de 18 à 26 du Règlement sur les poids et mesures. Les exigences relatives à l'installation, à l'utilisation et au mode d'emploi sont définies dans la partie V et dans les prescriptions établies en vertu l'article 27 dudit règlement. Toute demande de renseignements sur l'inspection et la certification de conformité doit être adressée au bureau d'inspection local de Consommation et Corporations Canada.


W.R. Virtue

Chief
Legal Metrology Laboratories

Chef
Laboratoires de Métrologie légale

FILE/Dossier: 06922-P439
PROJECT/Projet: AP-ML-83-9079

JUL - 5 1988