



MAR 31 1992

NOTICE OF APPROVAL

Issued by statutory authority of the Minister of Consumer and Corporate Affairs Canada for (category of device):

Electronic Hopper Scale

APPLICANT / REQUÉRANT:

The Scale Shop (1963) Ltd.
1151 Kingsway Avenue
Vancouver, British Columbia
V5V 3C9

MODEL(S) / MODÈLE(S):

WI-110-FH-1

AVIS D'APPROBATION

Émis en vertu du pouvoir statutaire du Ministre de Consommation et Corporations Canada, pour (catégorie d'appareil):

Trémie de pesage électronique

MANUFACTURER / FABRICANT:

The Scale Shop (1963) Ltd.
Vancouver, British Columbia

RATING / CLASSEMENT:

2 500 lb / 1 134 kg

NOTE: This approval applies only to devices, the design, composition, construction and performance of which are, in every material respect, identical to that described in the material submitted, and that are typified by samples submitted by the applicant for evaluation for approval in accordance with sections 14 and 15 of the Weights and Measures Regulations. The following is a summary of principal features only.

REMARQUE: Cette approbation ne vise que les appareils dont la conception, la composition, la construction et le rendement sont identiques, en tout point, à ceux qui sont décrits dans la documentation reçue et pour lesquels des échantillons représentatifs ont été fournis par le requérant aux fins d'évaluation, conformément aux articles 14 et 15 du Règlement sur les poids et mesures. Ce qui suit est une brève description de leurs principales caractéristiques.

SUMMARY DESCRIPTION:

The approved device is an electronic hopper scale designed for use with an approved and compatible electronic indicator to provide a (complete) weighing system.

The 4 ft x 4 ft and 3 ft x 5 ft rectangular hoppers are fabricated from 3/16 in aluminum and supported by three 3 in x 3 in x 0.188 in hollow structural aluminum legs. These legs are positioned on three 1 250 lb single link shear beam load cells.

Bumper bolts are inserted into the base frame of the load cell assembly to restrict the horizontal movement of the weighing element.

The device herein listed was previously listed on Notice of Conditional Approval S.WA-T4217.

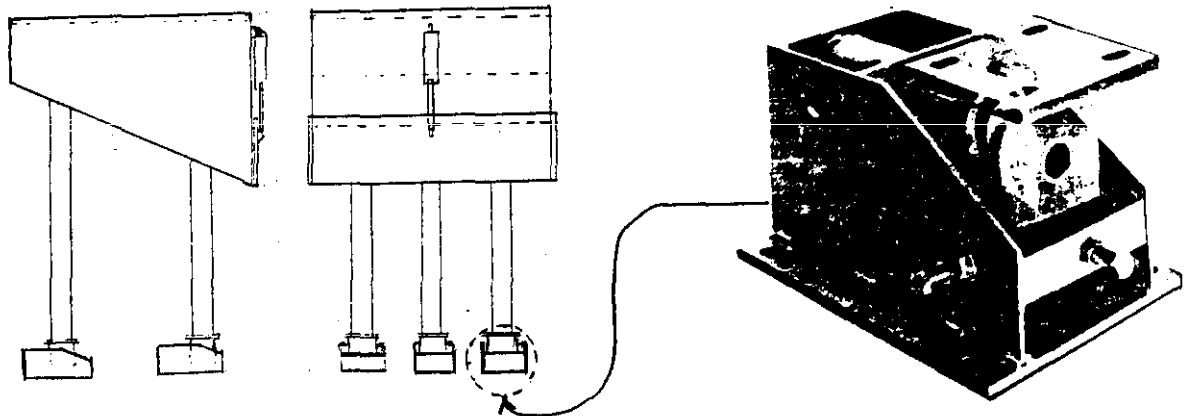
DESCRIPTION SOMMAIRE:

Il s'agit d'une trémie de pesage électronique conçue pour être utilisée avec un indicateur électronique approuvé et compatible afin de former un ensemble de pesage complet.

Les trémies rectangulaires qui mesurent 4 pi x 4 pi et 3 pi x 5 pi sont fabriquées à partir de feuilles d'aluminium de 3/16 po et reposent sur trois pieds d'aluminium de construction creux, mesurant 3 po x 3 po x 0.188 po. Ces pieds sont installés sur trois cellules de pesage de cisaillement à liaison simple, de 1 250 lb.

Des boulons de butée sont insérés dans le châssis logeant les cellules de pesage afin de limiter le déplacement horizontal de l'élément de pesage.

L'appareil énuméré dans le présent avis figurait préalablement sur l'avis d'approbation conditionnelle S.WA-T4217.

LOAD CELL MOUNTING/Montage des cellules de pesage:

APPROVAL:

The design, composition, construction and performance of the device type(s) identified herein have been evaluated in accordance with regulations and specifications established under the Weights and Measures Act. Approval is hereby granted accordingly pursuant to subsection 3(1) of the said Act.

The marking, installation, use and manner of use in trade of devices are subject to inspection in accordance with regulations and specifications established under the Weights and Measures Act. Requirements relating to marking are set forth in sections 18 to 26 of the Weights and Measures Regulations. Installation and use requirements are set forth in Part V and in specifications established pursuant to section 27 of the said Regulations. A verification of conformity is required in addition to this approval. Inquiries regarding inspection and verification should be addressed to the local inspection office of Consumer and Corporate Affairs Canada.



W.R. Virtue

Chief,
Legal Metrology Laboratories

APPROBATION:

La conception, la composition, la construction et le rendement du (des) type(s) d'appareils identifié(s) ci-dessus, ayant fait l'objet d'une évaluation conformément au Règlement et aux prescriptions établis sous la Loi sur les poids et mesures, la présente approbation est accordée en application du paragraphe 3(1) de ladite Loi.

Le marquage, l'installation et l'utilisation des appareils sont soumis à l'inspection conformément au Règlement et aux prescriptions établis sous la Loi sur les poids et mesures. Les exigences de marquage sont définies dans les articles 18 à 26 du Règlement sur les poids et mesures. Les exigences d'installation et d'utilisation sont définies dans la partie V et dans les prescriptions établies en vertu de l'article 27 dudit règlement. Une vérification de conformité est requise. Toute question sur l'inspection et la vérification de conformité doit être adressée au bureau local de Consommation et Corporations Canada.

Date

MAR 31 1992

Chef,
Laboratoires de la Métrologie légale