



Consumer and
Corporate Affairs Canada

Consommation
et Corporations Canada

Legal Metrology

Métrieologie légale

APPROVAL No. - N° D'APPROBATION

S.WA-4214

JUN - 6 1988
JUIN

NOTICE OF APPROVAL

AVIS D'APPROBATION

Issued by statutory authority of the
Minister of Consumer and Corporate
Affairs under application by:

Accordée en vertu du pouvoir statutaire
du Ministre de Consommation et Corpora-
tions à la demande de:

Western Scale Co. Ltd.
1670 Kingsway Avenue
Port Coquitlam, B.C.
V3C 3Y9

for the following device(s):

pour (les)l'appareil(s) suivant(s):

DEVICE TYPE /
TYPE D'APPAREIL:

MANUFACTURER /
FABRICANT:

Electronic Combination Railroad/Truck
Scale / Pont-bascule routier et pont-
bascule ferroviaire combinés.

Western Scale Co., Ltd.,
Port Coquitlam, B.C.

MODEL DESIGNATION(S) /
DÉSIGNATIONS DU(DES) MODÈLE(S):

RATING-CAPACITY-RANGE(S) /
CLASSEMENT-CAPACITÉ-ÉTENDUE(S):

RRLC 8010150-4

150 tons/tonnes

or metric equivalent / ou
l'equivalent métrique

NOTE: This approval applies only to
devices, the design, composition,
construction and performance of which
are, in every material respect,
identical to that described in the
information submitted; and are typified
by the sample(s) submitted by the
applicant for evaluation for approval
in accordance with sections 14 and 15
of the Weights and Measures Regula-
tions. The following is a summary of
principal features only.

REMARQUE: La présente approbation ne
vise que les appareils dont la concep-
tion, la composition, la construction
et le rendement sont identiques, en
tout point, à celui(ceux) qui est(sont)
décrit(s) dans la documentation reçue
et pour lequel(lesquels) des
échantillons représentatifs ont été
fournis par le requérant aux fins
d'évaluation, conformément aux articles
14 et 15 du Règlement sur les poids et
mesures. Ce qui suit est une brève
description de leurs principales
caractéristiques.

SUMMARY DESCRIPTION:

This device is a pit mounted fully electronic combination railroad/truck scale. The weigh platform is supported by tension load cells mounted as per fig. 1. Weight indication is by means of an approved electronic indicator.

DESCRIPTION SOMMAIRE:

Ce pont-bascule ferroviaire et pont-bascule routier combiné entièrement électronique est installé dans une fosse. Le tablier de pesage est soutenu par des dynamomètres de traction installés de la façon indiquée à la figure 1. L'affichage du poids est réalisé grâce à un indicateur électronique approuvé.

<u>MODEL NUMBER</u> No. de modèle	<u>MAX. CAPACITY*</u> Capacité max.* tons - tonnes	<u>PLATFORM LENGTH</u> Dimension du tablier ft. - pi.	<u>NO. OF</u> No. de Sections	<u>LOAD CELL CAP.</u> Cap. par dynamomètre lbs.
RRLC-8010150-4	150	80	4	100 000

*or metric equivalent.

*ou l'équivalent métrique.

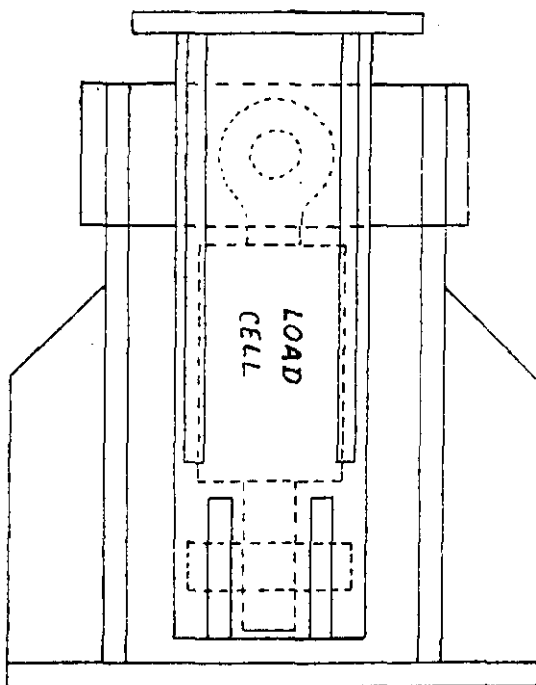


FIG. 1

The device herein listed was previously listed on Notice of Temporary Approval S.WA-T203.

L'instrument énuméré dans le présent avis figurait préalablement sur l'avis d'approbation temporaire S.WA-T203.

APPROVAL:

The design, composition, construction and performance of the device type(s) identified herein have been evaluated in accordance with regulations and specifications established under the Weights and Measures Act. Approval is granted accordingly, pursuant to subsection 3(1) of the said Act.

The marking, installation, use and manner of use in trade of devices are subject to inspection in accordance with regulations and specifications established under the Weights and Measures Act. Verification of conformity is required in addition to this approval. Requirements relating to marking are set forth in sections 18 to 26 of the Weights and Measures Regulations. Requirements relating to installation, use and manner of use are set forth in Part V and in specifications established pursuant to section 27 of the said Regulations. Inquiries regarding inspection and certification of conformity should be addressed to the local inspection office of Consumer and Corporate Affairs Canada.

APPROBATION:

La conception, la composition, la construction et le rendement du(des) type(s) d'appareil(s) identifié(s) ci-dessus ont été évalués conformément au Règlement et aux prescriptions établis en vertu de la Loi sur les poids et mesures. Par conséquent, une approbation est accordée en application du paragraphe 3(1) de ladite loi.

Le marquage, l'installation, l'utilisation et le mode d'emploi des appareils sont soumis à l'inspection conformément au Règlement et aux prescriptions établis en vertu de la Loi sur les poids et mesures. Outre la présente approbation, une vérification de conformité est requise. Les exigences de marquage sont définies dans les articles allant de 18 à 26 du Règlement sur les poids et mesures. Les exigences relatives à l'installation, à l'utilisation et au mode d'emploi sont définies dans la partie V et dans les prescriptions établies en vertu de l'article 27 dudit règlement. Toute demande de renseignements sur l'inspection et la certification de conformité doit être adressée au bureau d'inspection local de Consommation et Corporations Canada.



W.R. Virtue

Chief
Legal Metrology Laboratories

Chef
Laboratoires de Métrologie légale

FILE/Dossier: 06922-W172
PROJECT/Projet: AP-ML-80-9003

JUN
JUIN - 6 1988