



JUN 25 1992

**NOTICE OF APPROVAL**

Issued by statutory authority of the Director of the Legal Metrology Branch of Consumer and Corporate Affairs Canada for (category of device):

Electronic Vehicle Scale

**APPLICANT / REQUÉRANT:**

Cardinal Scale Manufacturing Co.  
203 East Daugherty, P.O. Box 151  
Webb City, Missouri  
U.S.A. 64870

**MODEL(S) / MODÈLE(S):**

\*\*\*\*\*-SRC

**NOTE:** This approval applies only to devices, the design, composition, construction and performance of which are, in every material respect, identical to that described in the material submitted, and that are typified by samples submitted by the applicant for evaluation for approval in accordance with sections 14 and 15 of the Weights and Measures Regulations. The following is a summary of principal features only.

**AVIS D'APPROBATION**

Émis en vertu du pouvoir statutaire du directeur de la Métrologie légale, Consommation et Corporations Canada, pour (catégorie d'appareil):

Bascule électronique pour véhicule

**MANUFACTURER / FABRICANT:**

Cardinal Scale Manufacturing Co.  
Webb City, MO., U.S.A.

**RATING / CLASSEMENT:**

80 to/à 90 TONS/tonnes  
Avoirdupois or Metric / avoirdupois  
ou métrique

**REMARQUE:** Cette approbation ne vise que les appareils dont la conception, la composition, la construction et le rendement sont identiques, en tout point, à ceux qui sont décrits dans la documentation reçue et pour lesquels des échantillons représentatifs ont été fournis par le requérant aux fins d'évaluation, conformément aux articles 14 et 15 du Règlement sur les poids et mesures. Ce qui suit est une brève description de leurs principales caractéristiques.

SUMMARY DESCRIPTION:

This device is an electronic vehicle scale that when interfaced to an approved and compatible digital weight indicator forms a weighing system.

The weighbridge is fabricated from steel using wide flange structural steel for the main girders and "C" channel for crossmembers. It can be fitted with a steel or concrete deck.

The weighbridge is supported by compression type load cells (50 000 lb capacity) mounted directly under the main girders.

Excessive movement of the weighbridge is restricted by the use of check rods.

DESCRIPTION SOMMAIRE:

Il s'agit d'un pont-bascule routier électronique qui, lorsque relié à un indicateur pondéral approuvé et compatible, constitue un ensemble de pesage.

L'élément peseur est fabriqué de poutres maîtresses et d'entretoise d'acier à ailes larges. Il peut comporter un tablier en acier ou en béton.

L'élément peseur est soutenu par des cellules de pesage de compression (capacité de 50 000 lb) situés directement sous les poutres principales.

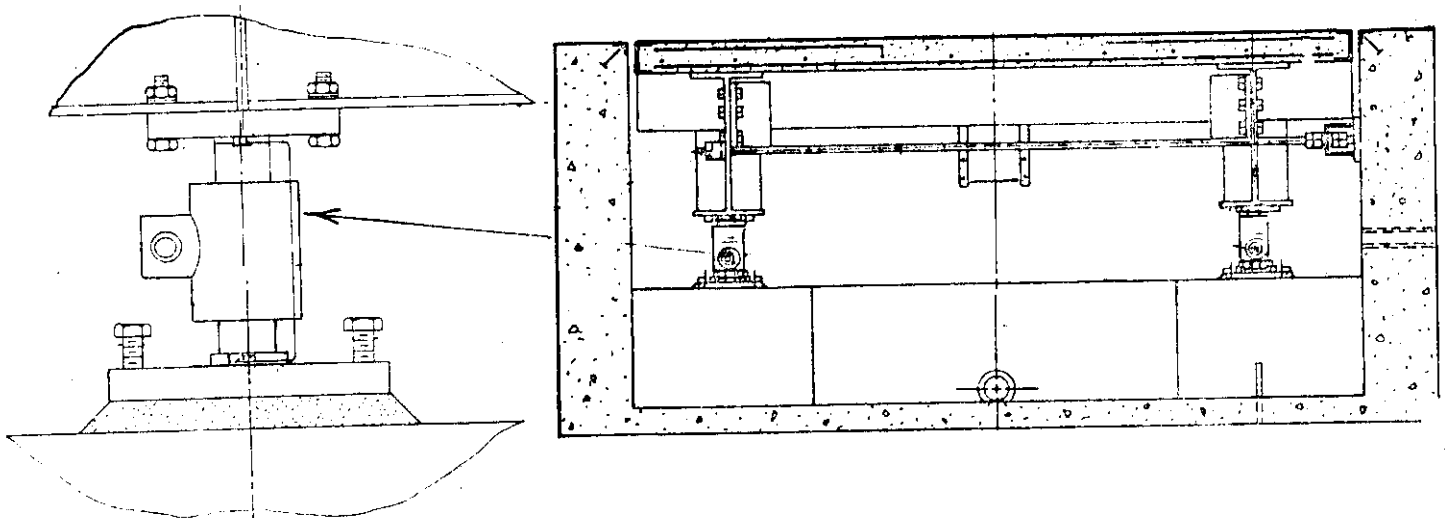
Des tirants de stabilisation restreignent tout mouvement excessif de l'élément peseur.

MODEL NUMBER No. de modèle	CAPACITY Capacité	PLATFORM SIZE Dim. du tablier	NO. OF/ No. de Sections
8080-SRC	80	80' x 10' or/ou 12'	4
9070-SRC	90	70' x 10' or/ou 12'	4
9080-SRC	90	80' x 10' or/ou 12'	4

The devices herein listed were previously listed on Notice of Temporary Approval S.WA-T4212.

Les appareils énumérés dans le présent avis figuraient préalablement sur l'avis d'approbation temporaire S.WA-T4212.

LOAD CELL MOUNTING / Montage des cellules de pesage



**APPROVAL:**

The design, composition, construction and performance of the device type(s) identified herein have been evaluated in accordance with regulations and specifications established under the Weights and Measures Act. Approval is hereby granted accordingly pursuant to subsection 3(1) of the said Act.

The marking, installation, use and manner of use in trade of devices are subject to inspection in accordance with regulations and specifications established under the Weights and Measures Act. Requirements relating to marking are set forth in sections 18 to 26 of the Weights and Measures Regulations. Installation and use requirements are set forth in Part V and in specifications established pursuant to section 27 of the said Regulations. A verification of conformity is required in addition to this approval. Inquiries regarding inspection and verification should be addressed to the local inspection office of Consumer and Corporate Affairs Canada.



W.R. Virtue

Chief,  
Legal Metrology Laboratories

**APPROBATION:**

La conception, la composition, la construction et le rendement du (des) type(s) d'appareils identifié(s) ci-dessus, ayant fait l'objet d'une évaluation conformément au Règlement et aux prescriptions établis sous la Loi sur les poids et mesures, la présente approbation est accordée en application du paragraphe 3(1) de ladite Loi.

Le marquage, l'installation et l'utilisation des appareils sont soumis à l'inspection conformément au Règlement et aux prescriptions établis sous la Loi sur les poids et mesures. Les exigences de marquage sont définies dans les articles 18 à 26 du Règlement sur les poids et mesures. Les exigences d'installation et d'utilisation sont définies dans la partie V et dans les prescriptions établies en vertu de l'article 27 dudit règlement. Une vérification de conformité est requise. Toute question sur l'inspection et la vérification de conformité doit être adressée au bureau local de Consommation et Corporations Canada.

JUN 25 1992

Date

Chef,  
Laboratoires de la Métrologie légale