



MAR 30 1992

NOTICE OF APPROVAL

Issued by statutory authority of the Minister of Consumer and Corporate Affairs Canada for (category of device):

Electronic Platform Scale

APPLICANT / REQUÉRANT:

Toledo Scale Canada Ltd.
735 Toledo Court
Burlington, Ontario
L7R 3Y8

MODEL(S) / MODÈLE(S):

950-SPEC

NOTE: This approval applies only to devices, the design, composition, construction and performance of which are, in every material respect, identical to that described in the material submitted, and that are typified by samples submitted by the applicant for evaluation for approval in accordance with sections 14 and 15 of the Weights and Measures Regulations. The following is a summary of principal features only.

AVIS D'APPROBATION

Émis en vertu du pouvoir statutaire du Ministre de Consommation et Corporations Canada, pour (catégorie d'appareil):

Balance électronique à tablier

MANUFACTURER / FABRICANT:

Polysar Limited
AND/et
Toledo Scale Canada Ltd.
Burlington, Ontario

RATING / CLASSEMENT:

1 500 kg / 3 300 lb

REMARQUE: Cette approbation ne vise que les appareils dont la conception, la composition, la construction et le rendement sont identiques, en tout point, à ceux qui sont décrits dans la documentation reçue et pour lesquels des échantillons représentatifs ont été fournis par le requérant aux fins d'évaluation, conformément aux articles 14 et 15 du Règlement sur les poids et mesures. Ce qui suit est une brève description de leurs principales caractéristiques.

SUMMARY DESCRIPTION:

This device is a fully electronic scale that, when interfaced to an approved and compatible digital weight indicator, becomes a weighing machine.

The weighbridge (5 ft x 7 ft nominal) has been fitted with driven rollers and it forms one section of a roller conveyor system. The weighing is done in the static mode.

The scale is fabricated from 6 inch and 7 inch channels as well as 3/4 inch steel plate. Weight is sensed by four shear beam load cells, each with a capacity of 2 000 lb. Checking is by torsion rods.

The device herein listed was previously listed on Notice of Conditional Approval S.WA-T4211.

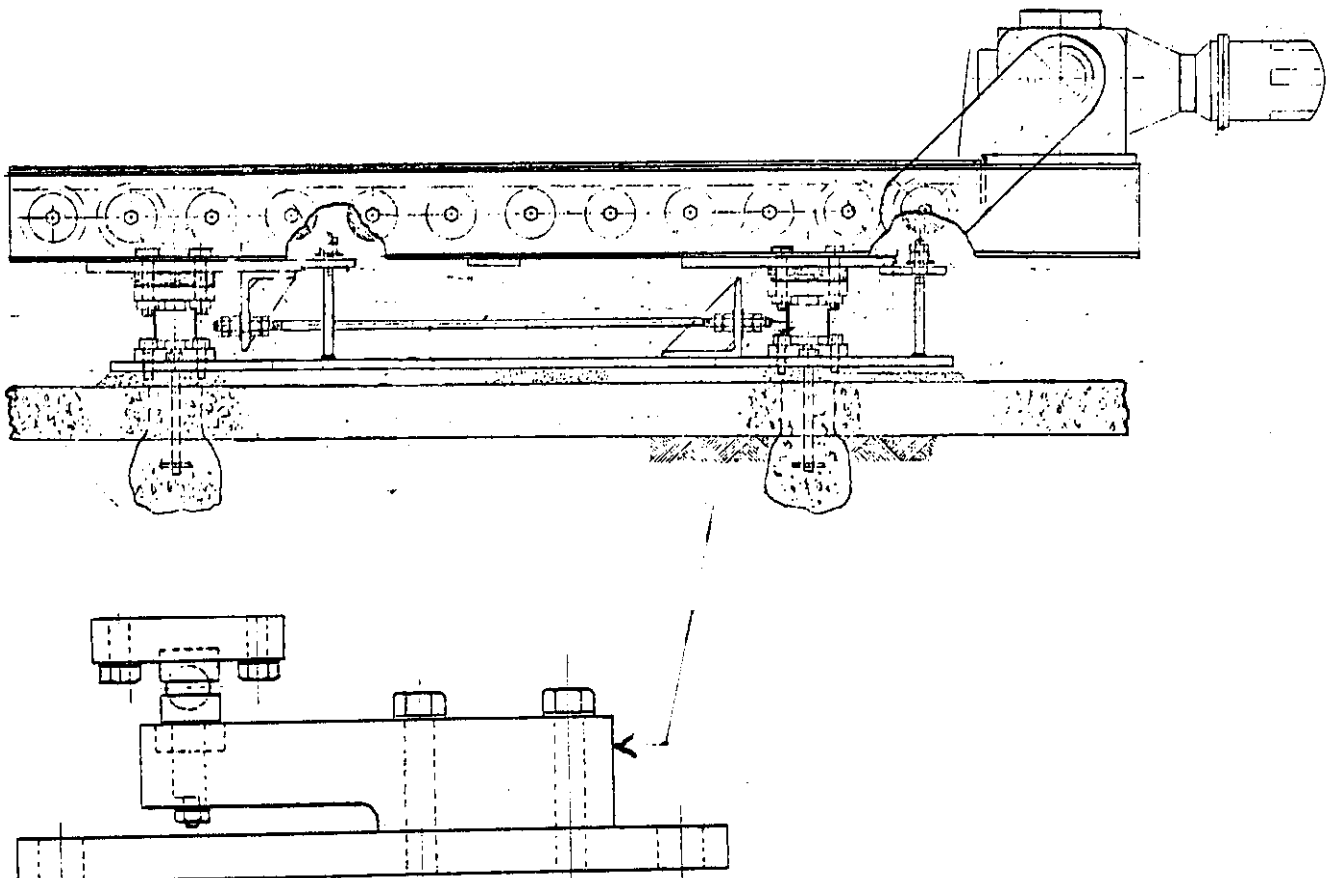
DESCRIPTION SOMMAIRE:

Cet appareil est une bascule entièrement électronique, qui lorsque relié à un dispositif d'affichage numérique du poids, approuvé et compatible, constitue un appareil de pesage.

Le tablier (5 pi x 7 pi nominal) a été pourvu de rouleaux commandés et forme une section d'un transporteur à rouleaux. Le pesage se fait dans le mode statique.

La bascule est fabriquée à partir de profilés en U de 6 po et 7 po ainsi que d'une plaque d'acier de 3/4 po. Le poids est capté par quatre cellules de pesage de cisaillement, d'une capacité de 2 000 lb chacune. Le système de retenu est composé de barres de torsion.

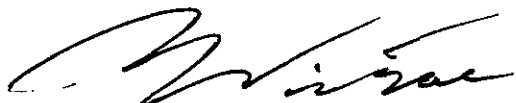
L'appareil énuméré dans le présent avis figurait préalablement sur l'avis d'approbation conditionnelle S.WA-T4211.

LOAD CELL MOUNTING/Montage des cellules de pesage

APPROVAL:

The design, composition, construction and performance of the device type(s) identified herein have been evaluated in accordance with regulations and specifications established under the Weights and Measures Act. Approval is hereby granted accordingly pursuant to subsection 3(1) of the said Act.

The marking, installation, use and manner of use in trade of devices are subject to inspection in accordance with regulations and specifications established under the Weights and Measures Act. Requirements relating to marking are set forth in sections 18 to 26 of the Weights and Measures Regulations. Installation and use requirements are set forth in Part V and in specifications established pursuant to section 27 of the said Regulations. A verification of conformity is required in addition to this approval. Inquiries regarding inspection and verification should be addressed to the local inspection office of Consumer and Corporate Affairs Canada.



W.R. Virtue

Chief,
Legal Metrology Laboratories

APPROBATION:

La conception, la composition, la construction et le rendement du (des) type(s) d'appareils identifié(s) ci-dessus, ayant fait l'objet d'une évaluation conformément au Règlement et aux prescriptions établis sous la Loi sur les poids et mesures, la présente approbation est accordée en application du paragraphe 3(1) de ladite Loi.

Le marquage, l'installation et l'utilisation des appareils sont soumis à l'inspection conformément au Règlement et aux prescriptions établis sous la Loi sur les poids et mesures. Les exigences de marquage sont définies dans les articles 18 à 26 du Règlement sur les poids et mesures. Les exigences d'installation et d'utilisation sont définies dans la partie V et dans les prescriptions établies en vertu de l'article 27 dudit règlement. Une vérification de conformité est requise. Toute question sur l'inspection et la vérification de conformité doit être adressée au bureau local de Consommation et Corporations Canada.

MAR 30 1992

Date

Chef,
Laboratoires de la Métrologie légale