



Consumer and
Corporate Affairs Canada

Legal Metrology

Consommation
et Corporations Canada

Métrieologie légale

APPROVAL No. - N° D'APPROBATION

S.WA-4208

MAY 25 1988

NOTICE OF APPROVAL

AVIS D'APPROBATION

Issued by statutory authority of the
Minister of Consumer and Corporate
Affairs under application by:

Accordée en vertu du pouvoir statutaire
du Ministre de Consommation et Corpor-
ations à la demande de:

Pacific Industrial Scale Co. Ltd.
9111 River Drive
Richmond, B.C.
V6X 1Z1

for the following devices:

pour les appareils suivants:

DEVICE TYPE /
TYPE D'APPAREIL:

MANUFACTURER /
FABRICANT:

Fully Electronic Motor Truck Scale /
Pont-basculer routier, entièrement
électronique.

Pacific Industrial Scale Co. Ltd.
Richmond, B.C.

MODEL DESIGNATIONS /
DÉSIGNATIONS DES MODÈLES:

RATING-CAPACITY-RANGE(S) /
CLASSEMENT-CAPACITÉ-ÉTENDUE(S):

PEB-3030
PEB-8080
PEB-11080

30 tonnes/tonnes
80 tonnes/tonnes
80 tonnes/tonnes

NOTE: This approval applies only to
devices, the design, composition,
construction and performance of which
are, in every material respect,
identical to that described in the
information submitted; and are typified
by the sample(s) submitted by the
applicant for evaluation for approval
in accordance with sections 14 and 15
of the Weights and Measures Regula-
tions. The following is a summary of
principal features only.

REMARQUE: La présente approbation ne
vise que les appareils dont la concep-
tion, la composition, la construction
et le rendement sont identiques, en
tout point, à ceux qui sont décrits
dans la documentation reçue et pour
lesquels des échantillons représenta-
tifs ont été fournis par le requérant
aux fins d'évaluation, conformément aux
articles 14 et 15 du Règlement sur les
poids et mesures. Ce qui suit est une
brève description de leurs principales
caractéristiques.

SUMMARY DESCRIPTION:

This device is a fully electronic motor truck scale that when interfaced to an approved and compatible digital weight indicator becomes a weighing system.

The weighbridge is fabricated from two (2) longitudinal main girder I-Beams with I-Beam crossmembers which can be topped with a wood deck, a reinforced concrete deck or a steel deck.

The weighbridge is supported by 60 000 lb shear beam centre loading type load cells through a self-centering system.

In an alternate arrangement, a "UNILINK" load cell mounting assembly may be used.

The weighbridge longitudinal movement is controlled by bumper bolts.

In the model number, PEB means "Codes & Series", the first two or three digits represent the length of the platform and the last two digits represent the capacity in tonnes.

DESCRIPTION SOMMAIRE:

Il s'agit d'un pont-bascule routier, entièrement électronique, qui, une fois relié à un indicateur pondéral numérique, approuvé et compatible, forme un ensemble de pesage.

Le châssis-récepteur, constitué de deux (2) poutres en I longitudinales et de poutres en I transversales, peut être recouvert d'un tablier en bois, en béton armé ou en acier.

Ce châssis repose sur cellules de pesage de cisaillement, de 60 000 lb chacune, à chargement au centre, grâce à des dispositifs auto-centreurs.

En alternative on pourra aussi utilisé un support d'assemblage "UNILINK" des cellules de pesage.

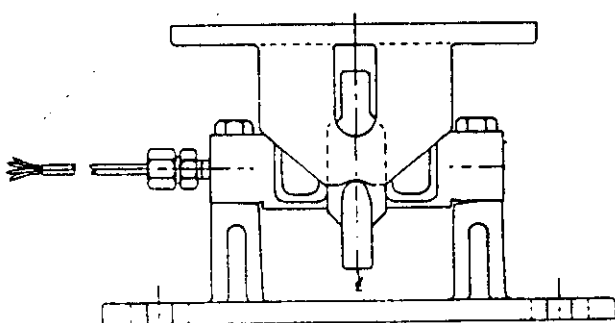
Des boulons de butée limitent le déplacement longitudinal du châssis.

Le numéro de modèle se décompose comme suit: les lettres PEB signifient "Codes et Séries", les deux ou trois premiers chiffres indiquent la longueur du tablier et les deux derniers chiffres, la capacité, en tonnes.

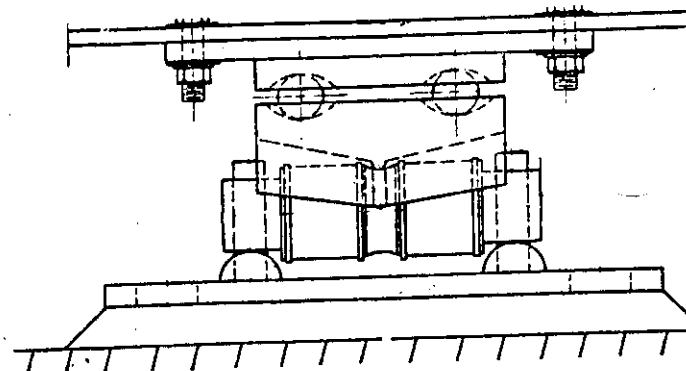
MODEL NUMBERS N° de modèles	PLATFORM SIZE Dimension du tablier feet/pieds	CAPACITY Capacité	LOAD CELL CAPACITY
			Capacité des cellules de pesage
PEB 3030	30 x 10	30 tonnes	50 000 lb
PEB 8080	80 x 10	80 tonnes	50 000 lb
PEB 11080	110 x 10	80 tonnes	50 000 lb

The devices herein listed were previously listed on notice of Temporary Approval S.WA-360.

Les instruments énumérés dans le présent avis figuraient préalablement sur l'avis d'approbation temporaire S.WA-T360.



"UNILINK" Load Cell Mount / Support de la cellule de pesage



APPROVAL:

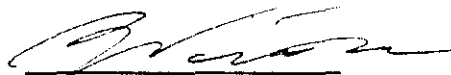
The design, composition, construction and performance of the device type(s) identified herein have been evaluated in accordance with regulations and specifications established under the Weights and Measures Act. Approval is granted accordingly, pursuant to subsection 3(1) of the said Act.

The marking, installation, use and manner of use in trade of devices are subject to inspection in accordance with regulations and specifications established under the Weights and Measures Act. Certification of conformity is required in addition to this approval. Requirements relating to marking are set forth in sections 18 to 26 of the Weights and Measures Regulations. Requirements relating to installation, use and manner of use are set forth in Part V and in specifications established pursuant to section 27 of the said Regulations. Inquiries regarding inspection and certification of conformity should be addressed to the local inspection office of Consumer and Corporate Affairs Canada.

APPROBATION:

La conception, la composition, la construction et le rendement des types d'appareils identifiés ci-dessus ont été évalués conformément au Règlement et aux prescriptions établis en vertu de la Loi sur les poids et mesures. Par conséquent, une approbation est accordée en application du paragraphe 3(1) de ladite loi.

Le marquage, l'installation, l'utilisation et le mode d'emploi des appareils sont soumis à l'inspection conformément aux Règlements et aux prescriptions établis en vertu de la Loi sur les poids et mesures. Ils doivent être certifiés conformes en sus d'être approuvés par les présentes. Les exigences de marquage sont définies dans les articles allant de 18 à 26 du Règlement sur les poids et mesures. Les exigences relatives à l'installation, à l'utilisation et au mode d'emploi sont définies dans la partie V et dans les prescriptions établies en vertu de l'article 27 dudit règlement. Toute demande de renseignements sur l'inspection et la certification de conformité doit être adressée au bureau d'inspection local de Consommation et Corporations Canada.



W.R. Virtue

Chief
Legal Metrology Laboratories

Chef
Laboratoires de Métrologie légale

FILE/Dossier: 06922-P439
PROJECT/Projet: AP-ML-84-90-91

MAY 25 1988
MAI