



Consumer and  
Corporate Affairs Canada  
Legal Metrology

Consommation  
et Corporations Canada  
Métrologie légale

APPROVAL No. - N° D'APPROBATION

S.WA-4207 Rev. 1

**JUN 25 1992**

**NOTICE OF APPROVAL**

Issued by statutory authority of the Minister of Consumer and Corporate Affairs Canada for (category of device):

Electronic Overhead Track Scale

**APPLICANT / REQUÉRANT:**

Pacific Industrial Scale Co. Ltd.  
9111 River Drive  
Richmond, BC  
V6X 1Z1

**MODEL(S) / MODÈLE(S):**

SERIES/Série POT-\*\*\*\*

**AVIS D'APPROBATION**

Émis en vertu du pouvoir statutaire du Ministre de Consommation et Corporations Canada, pour (catégorie d'appareil):

Bascule électronique sur rail aérien

**MANUFACTURER / FABRICANT:**

Pacific Industrial Scale Co. Ltd.  
Richmond, BC

**RATING / CLASSEMENT:**

1 500 lb / 750 kg

**NOTE:** This approval applies only to devices, the design, composition, construction and performance of which are, in every material respect, identical to that described in the material submitted, and that are typified by samples submitted by the applicant for evaluation for approval in accordance with sections 14 and 15 of the Weights and Measures Regulations. The following is a summary of principal features only.

**REMARQUE:** Cette approbation ne vise que les appareils dont la conception, la composition, la construction et le rendement sont identiques, en tout point, à ceux qui sont décrits dans la documentation reçue et pour lesquels des échantillons représentatifs ont été fournis par le requérant aux fins d'évaluation, conformément aux articles 14 et 15 du Règlement sur les poids et mesures. Ce qui suit est une brève description de leurs principales caractéristiques.

SUMMARY DESCRIPTION:

The approved device is an electronic overhead track scale that, when interfaced to an approved and compatible indicator, becomes a weighing system.

The 18" to 50" long weigh rail is supported at the ends by two 1 000 lb single-ended shear beam load cells.

The model numbers for these devices designate the following:  
Example: POT-1518

POT Pacific Overhead Track Scale

- 15 capacity in lbs x 100
- 18 length of the live rail in inches.

DESCRIPTION SOMMAIRE:

Il s'agit d'une bascule sur rail aérien électronique qui, lorsqu'elle est reliée à un indicateur approuvé et compatible, forme un ensemble de pesage.

Le rail de pesage d'une longueur de 18 à 50 pouces repose, à ses deux extrémités, sur deux cellules de pesage d'une capacité de 1 000 lb chacune et de type travaillant en simple déflexion.

Les numéros de modèles de ces appareils se décomposent comme suit:  
Exemple: POT-1518

POT Pacific Overhead Track Scale (bascule sur rail aérien Pacific)

- 15 capacité en lb x 100
- 18 longueur du rail de pesage, en pouces.

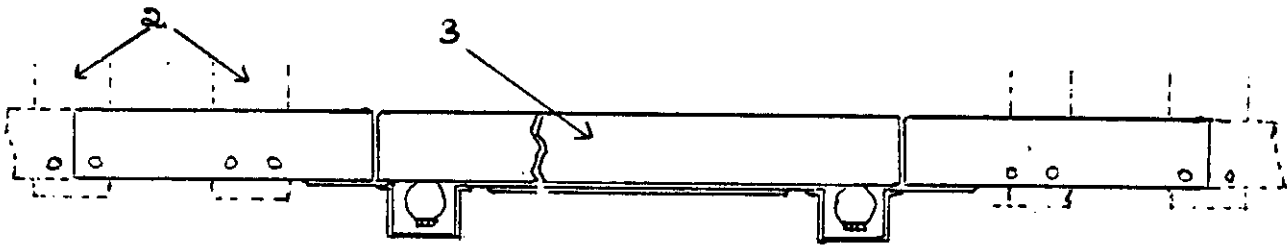
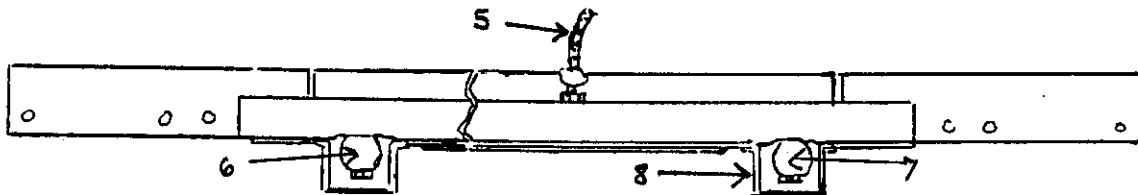
MODEL NUMBER N° de modèle	MAX. CAPACITY Capacité Max.	Longueur du rail de pesage	N° OF LOAD CELLS & CAP. N° de dynamomètres & Cap.
POT-1518	1 500 lb/750 kg	18 in/po	2 - 1 000 lb
POT-1524	1 500 lb/750 kg	24 in/po	2 - 1 000 lb
POT-1536	1 500 lb/750 kg	36 in/po	2 - 1 000 lb
POT-1548	1 500 lb/750 kg	48 in/po	2 - 1 000 lb
POT-1550	1 500 lb/750 kg	50 in/po	2 - 1 000 lb

These devices were previously listed on Notice of Temporary Approval S.WA-T336, including revisions and addenda.

Ces appareils figuraient préalablement sur l'avis d'approbation temporaire S.WA-T336, y compris les révisions et les suppléments.

## SUMMARY DESCRIPTION: (Continued)

## DESCRIPTION SOMMAIRE: (Suite)

FRONT/AvantREAR/Arrière

- |  |  |
|--|--|
| 2) Standard Rail Hangers   | 2) Crochets de suspension standard pour rails.   |
| 3) Live rail, factory-adjusted 1/32" high to account for load cell deflection. | 3) Rail de pesage ajusté à l'usine à 1/32" de hauteur pour compenser la déflexion de la cellule de pesage. |
| 5) Cable to instrument   | 5) Fil à l'instrument  |
| 6) Load cell #1  | 6) Cellule de pesage #1  |
| 7) Load cell #2  | 7) Cellule de pesage #2  |
| 8) Shroud  | 8) Boîtier   |

**APPROVAL:**

The design, composition, construction and performance of the device type(s) identified herein have been evaluated in accordance with regulations and specifications established under the Weights and Measures Act. Approval is hereby granted accordingly pursuant to subsection 3(1) of the said Act.

The marking, installation, use and manner of use in trade of devices are subject to inspection in accordance with regulations and specifications established under the Weights and Measures Act. Requirements relating to marking are set forth in sections 18 to 26 of the Weights and Measures Regulations. Installation and use requirements are set forth in Part V and in specifications established pursuant to section 27 of the said Regulations. A verification of conformity is required in addition to this approval. Inquiries regarding inspection and verification should be addressed to the local inspection office of Consumer and Corporate Affairs Canada.

**APPROBATION:**

La conception, la composition, la construction et le rendement du (des) type(s) d'appareils identifié(s) ci-dessus, ayant fait l'objet d'une évaluation conformément au Règlement et aux prescriptions établis sous la Loi sur les poids et mesures, la présente approbation est accordée en application du paragraphe 3(1) de ladite Loi.

Le marquage, l'installation et l'utilisation des appareils sont soumis à l'inspection conformément au Règlement et aux prescriptions établis sous la Loi sur les poids et mesures. Les exigences de marquage sont définies dans les articles 18 à 26 du Règlement sur les poids et mesures. Les exigences d'installation et d'utilisation sont définies dans la partie V et dans les prescriptions établies en vertu de l'article 27 dudit règlement. Une vérification de conformité est requise. Toute question sur l'inspection et la vérification de conformité doit être adressée au bureau local de Consommation et Corporations Canada.



W.R. Virtue

Chief,  
Legal Metrology Laboratories

JUN 25 1992

Date

Chef,  
Laboratoires de la Métrologie légale