



Consumer and
Corporate Affairs Canada

Consommation
et Corporations Canada

Legal Metrology

Métrieologie légale

APPROVAL No. - N° D'APPROBATION

S.WA-4207

MAY 25 1988

NOTICE OF APPROVAL

AVIS D'APPROBATION

Issued by statutory authority of the
Minister of Consumer and Corporate
Affairs under application by:

Accordée en vertu du pouvoir statutaire
du Ministre de Consommation et Corpor-
ations à la demande de:

Pacific Industrial Scale Co. Ltd.
9111 River Drive
Richmond, B.C.
V6X 1Z1

for the following devices:

pour les appareils suivants:

DEVICE TYPE /
TYPE D'APPAREIL:

MANUFACTURER /
FABRICANT:

Electronic overhead track scale/
Bascule autonome montée sur un rail
aérien.

Pacific Industrial Scale Co. Ltd.
Richmond, B.C.

MODEL DESIGNATIONS /
DÉSIGNATIONS DES MODÈLES:

RATING-CAPACITY-RANGE(S) /
CLASSEMENT-CAPACITÉ-ÉTENDUE(S):

POT-1518, POT-1524, POT-1536

1500 lb or/ou 750 kg

NOTE: This approval applies only to
devices, the design, composition,
construction and performance of which
are, in every material respect,
identical to that described in the
information submitted; and are typified
by the sample(s) submitted by the
applicant for evaluation for approval
in accordance with sections 14 and 15
of the Weights and Measures Regula-
tions. The following is a summary of
principal features only.

REMARQUE: La présente approbation ne
vise que les appareils dont la concep-
tion, la composition, la construction
et le rendement sont identiques, en
tout point, à ceux qui sont décrits
dans la documentation reçue et pour
lesquels des échantillons représenta-
tifs ont été fournis par le requérant
aux fins d'évaluation, conformément aux
articles 14 et 15 du Règlement sur les
poids et mesures. Ce qui suit est une
brève description de leurs principales
caractéristiques.

SUMMARY DESCRIPTION:

The approved scale is a self-contained overhead track scale. It is designed for installation in an existing overhead track system where the minimum length of the live or weigh rail is 18" and the maximum length is 36". The weigh rail is supported at each end by a bending beam load cell, each with a capacity of 1000 lb. The load cells are wired to an approved and compatible electronic weight indicator to form the weighing system.

The model numbers for these scales designate the following:

Example: POT-1518

POT - Pacific Overhead Track Scale

15 - Capacity in lbs x 100
18 - The length of the live rail in inches.

DESCRIPTION SOMMAIRE:

L'appareil approuvé est une bascule autonome montée sur un rail aérien. Elle est conçue pour être installée dans un ensemble de rails aériens existant dont le rail de pesage mesure au moins 18" et au plus 36" de longueur. Le rail de pesage repose, à ses deux extrémités, sur une cellule de pesage de flexion, d'une capacité de 1000 lb. Les cellules de pesage sont reliées à un indicateur pondéral électronique, approuvé et compatible, pour former un ensemble de pesage.

Les numéros de modèles de ces bascules se décomposent comme suit:

soit le numéro POT-1518,

POT - Pacific Overhead Track Scale
(bascule sur rail aérien Pacific)

15 - capacité en lb x 100
18 - longueur du rail de pesage, en pouces.

MODEL NUMBER <u>No.de modèle</u>	Max CAPACITY* <u>Capacité Max.*</u>	LENGTH OF LIVE RAIL	N° OF LOAD CELLS AND CAP. <u>N° de dynamomètres & Cap.</u>
		Longueur du rail de pesage in/po	
POT-1518	1500 lb	18	2 - 1000 lb
POT-1524	1500 lb	24	2 - 1000 lb
POT-1536	1500 lb	36	2 - 1000 lb

The devices herein listed were previously listed on Notice of Temporary Approval S.WA-T336.

Les instruments énumérés dans le présent avis figuraient préalablement sur l'avis d'approbation temporaire S.WA-T336.

- 3 -

APPROVAL:

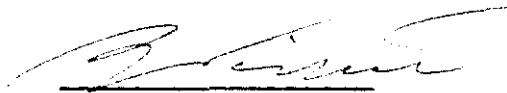
The design, composition, construction and performance of the device type(s) identified herein have been evaluated in accordance with regulations and specifications established under the Weights and Measures Act. Approval is granted accordingly, pursuant to subsection 3(1) of the said Act.

The marking, installation, use and manner of use in trade of devices are subject to inspection in accordance with regulations and specifications established under the Weights and Measures Act. Certification of conformity is required in addition to this approval. Requirements relating to marking are set forth in sections 18 to 26 of the Weights and Measures Regulations. Requirements relating to installation, use and manner of use are set forth in Part V and in specifications established pursuant to section 27 of the said Regulations. Inquiries regarding inspection and certification of conformity should be addressed to the local inspection office of Consumer and Corporate Affairs Canada.

APPROBATION:

La conception, la composition, la construction et le rendement des types d'appareils identifiés ci-dessus ont été évalués conformément au Règlement et aux prescriptions établis en vertu de la Loi sur les poids et mesures. Par conséquent, une approbation est accordée en application du paragraphe 3(1) de ladite loi.

Le marquage, l'installation, l'utilisation et le mode d'emploi des appareils sont soumis à l'inspection conformément aux Règlements et aux prescriptions établis en vertu de la Loi sur les poids et mesures. Ils doivent être certifiés conformes en sus d'être approuvés par les présentes. Les exigences de marquage sont définies dans les articles allant de 18 à 26 du Règlement sur les poids et mesures. Les exigences relatives à l'installation, à l'utilisation et au mode d'emploi sont définies dans la partie V et dans les prescriptions établies en vertu de l'article 27 dudit règlement. Toute demande de renseignements sur l'inspection et la certification de conformité doit être adressée au bureau d'inspection local de Consommation et Corporations Canada.



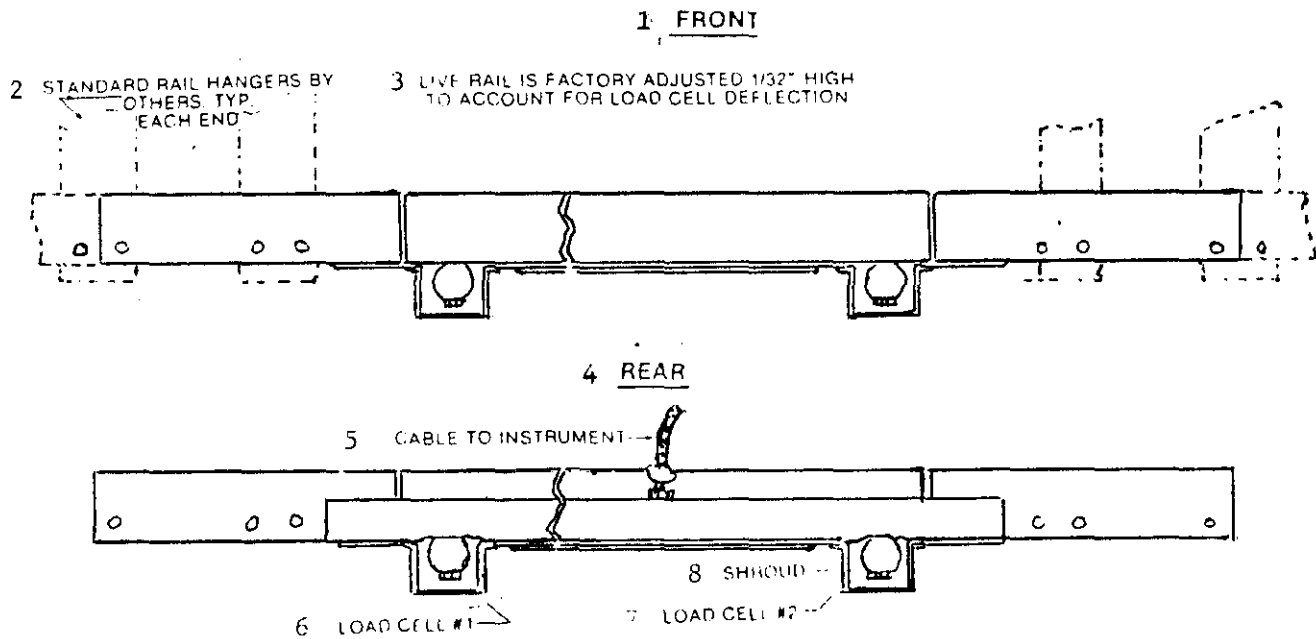
W.R. Virtue

Chief
Legal Metrology Laboratories

Chef
Laboratoires de Métrologie légale

FILE/Dossier: 06922-P439
PROJECT/Projet: AP-ML-84-9110

MAY 25 1988



- 1) Avant
- 2) Crochets de suspension standard pour rails
Autres
Chaque extrémité
- 3) Rail de pesage ajusté à l'usine à 1/32" de hauteur pour compenser
la déflexion de la cellule de pesage
- 4) Arrière
- 5) Fil à l'instrument
- 6) Cellule de pesage n° 1
- 7) Cellule de pesage n° 2
- 8) Boîtier