



Consumer and  
Corporate Affairs Canada  
Legal Metrology

Consommation  
et Corporations Canada  
Métrologie légale

APPROVAL No. - N° D'APPROBATION

S.WA-4205

**SEP 30 1992**

**NOTICE OF APPROVAL**

Issued by statutory authority of the Minister of Consumer and Corporate Affairs Canada for (category of device):

Electronic Portable Vehicle Scale

**APPLICANT / REQUÉRANT:**

Pacific Industrial Scale Co. Limited  
9111 River Drive  
Richmond, British Columbia  
V6X 1Z1

**MODEL(S) / MODÈLE(S):**

EPV 2516-150

AND/et

LCPV\* SERIES/Série

**NOTE:** This approval applies only to devices, the design, composition, construction and performance of which are, in every material respect, identical to that described in the material submitted, and that are typified by samples submitted by the applicant for evaluation for approval in accordance with sections 14 and 15 of the Weights and Measures Regulations. The following is a summary of principal features only.

**AVIS D'APPROBATION**

Émis en vertu du pouvoir statutaire du Ministre de Consommation et Corporations Canada, pour (catégorie d'appareil):

Balance électronique mobile pour véhicules

**MANUFACTURER / FABRICANT:**

Pacific Industrial Scale Co. Limited  
Richmond, British Columbia

**RATING / CLASSEMENT:**

120 Tons/tonnes\*

50 To/à 120 Tons/tonnes\*

\* Avoirdupois or Metric / Avoirdupois ou métrique.

**REMARQUE:** Cette approbation ne vise que les appareils dont la conception, la composition, la construction et le rendement sont identiques, en tout point, à ceux qui sont décrits dans la documentation reçue et pour lesquels des échantillons représentatifs ont été fournis par le requérant aux fins d'évaluation, conformément aux articles 14 et 15 du Règlement sur les poids et mesures. Ce qui suit est une brève description de leurs principales caractéristiques.

**SUMMARY DESCRIPTION:**

This device is a fully electronic portable vehicle scale that, when interfaced to an approved and compatible digital weight indicator, becomes a weighing system.

The weighbridge is fabricated from two (2) longitudinal main girder I-beams with I-beams crossmembers which can be topped with a wood deck, a reinforced concrete deck or a steel deck.

The weighbridge is supported by shear beam centre loading type load cells in a "Unilink" load cell mounting assembly, under the main girders.

The weighbridge longitudinal movement is controlled by bumper bolts.

The scale base frame is fabricated from 16" WF with a steel plate in each corner for the load cell mounting.

The model EPV 2516-150 is a unique scale that is used to weigh off-road end dump trucks, it consists of two scales 25 ft long x 8 ft wide that are installed side by side, weight is sensed on double ended center loaded shear beam load cells, four per scale (total of 8) each with a capacity of 75 000 lb.

The following scales can be arranged singly, in tandem or in tandem with an intermediate bridge.

**DESCRIPTION SOMMAIRE:**

Il s'agit d'un pont-bascule routier mobile entièrement électronique qui, une fois relié à un indicateur pondéral numérique, approuvé et compatible, forme un ensemble de pesage.

Le châssis récepteur, constitué de deux (2) poutres maîtresses en I et de poutrelles transversales en I, peut être recouvert d'un tablier en bois, en béton armé ou en acier.

Ce châssis repose sur des cellules de pesage à cisaillement, à chargement central. Celles-ci sont montées dans un ensemble appelé "Unilink" et sont installées sous les poutres maîtresses.

Des butées d'arrêt limitent le déplacement longitudinal de la plate-forme.

Le socle de la balance est constitué de poutres de 16 pouces à semelles larges avec une plaque d'acier installée dans chaque coin pour recevoir les cellules de pesage.

L'appareil de modèle EPV 2516-150 est une balance de conception particulière, qui sert à peser des camions hors-route dont le vidage se fait par l'arrière. Il s'agit de deux balances installées côte à côte ayant chacune une dimensions de 25 pieds de longueur par 8 pieds de largeur et le poids est capté par des cellules de pesage à cisaillement, à double flexion d'une capacité de 75 000 lb, au nombre de 4 par balance pour un total de 8 pour l'ensemble.

Ces balances sont présentées dans différentes configurations, soit simple, en tandem ou en tandem avec un pont intermédiaire comme suit:

SUMMARY DESCRIPTION: (Continued)

DESCRIPTION SOMMAIRE: (Suite)

MODEL NUMBER N° de modèle	CAPACITY Capacité tons/tonnes*	PLATFORM SIZE Dimensions du tablier	SECT. CAPACITY Cap. par sect. tons/tonnes	CAP. OF LOAD CELLS / Cap. des cellules	N° OF LOAD CELLS / N° de cellule de pesage
<u>SINGLE UNITS/Unités simple</u>					
LCPV-2550-10	50	25' x 10'	50	50 000 lb	4
LCPV-3050-10	50	30' x 10'	50	50 000 lb	4
LCPV-2575-10	75	25' x 10'	75	75 000 lb	4
LCPV-3075-10	75	30' x 10'	75	75 000 lb	4
<u>TANDEM UNITS/Unités en tandem</u>					
LCPV-50100-10	100	50' x 10'	50	50 000 lb	8
LCPV-60100-10	100	60' x 10'	50	50 000 lb	8
LCPV-50150-10	120	50' x 10'	75	75 000 lb	8
LCPV-60150-10	120	60' x 10'	75	75 000 lb	8
<u>TANDEM UNITS WITH INTERMEDIATE BRIDGE/Unités en tandem avec pont intermédiaire</u>					
LCPV-70100-10	100	70' x 10'	50	50 000 lb	8

\* Avoirdupois or metric / Avoirdupois ou métrique

The model number LCPV-70100-10 consists of two LCPV2550-10 in tandem with a 20 ft intermediate bridge.

Le modèle LCPV-70100-10 comprend deux LPV2550-10 en tandem avec un pont intermédiaire de 20 pieds.

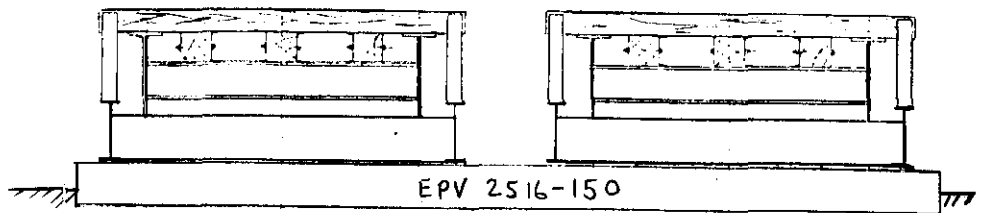
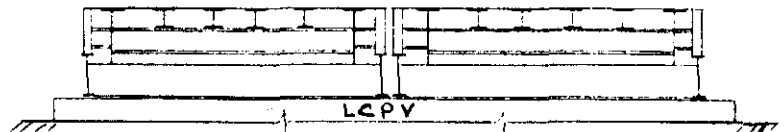
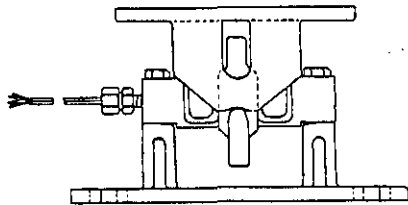
All intermediate weigh bridges are manufactured of same bridge beam & cross member sizes as scales being connected to.

Les poutres maîtresses et poutrelles transversales des ponts-bascules intermédiaires sont de dimensions identiques aux balances auxquelles ils sont reliés.

The devices herein listed were previously listed on Notice of Conditional approval S.WA-T4205.

Les appareils énumérés dans le présent avis figuraient préalablement sur l'avis d'approbation conditionnelle S.WA-T4205.

LOAD CELL MOUNTING/MONTAGE DES CELLULES DE PESAGE :



## APPROVAL:

The design, composition, construction and performance of the device type(s) identified herein have been evaluated in accordance with regulations and specifications established under the Weights and Measures Act. Approval is hereby granted accordingly pursuant to subsection 3(1) of the said Act.

The marking, installation, use and manner of use in trade of devices are subject to inspection in accordance with regulations and specifications established under the Weights and Measures Act. Requirements relating to marking are set forth in sections 18 to 26 of the Weights and Measures Regulations. Installation and use requirements are set forth in Part V and in specifications established pursuant to section 27 of the said Regulations. A verification of conformity is required in addition to this approval. Inquiries regarding inspection and verification should be addressed to the local inspection office of Consumer and Corporate Affairs Canada.



W.R. Virtue

Chief,  
Legal Metrology Laboratories

## APPROBATION:

La conception, la composition, la construction et le rendement du (des) type(s) d'appareils identifié(s) ci-dessus, ayant fait l'objet d'une évaluation conformément au Règlement et aux prescriptions établis sous la Loi sur les poids et mesures, la présente approbation est accordée en application du paragraphe 3(1) de ladite Loi.

Le marquage, l'installation et l'utilisation des appareils sont soumis à l'inspection conformément au Règlement et aux prescriptions établis sous la Loi sur les poids et mesures. Les exigences de marquage sont définies dans les articles 18 à 26 du Règlement sur les poids et mesures. Les exigences d'installation et d'utilisation sont définies dans la partie V et dans les prescriptions établies en vertu de l'article 27 dudit règlement. Une vérification de conformité est requise. Toute question sur l'inspection et la vérification de conformité doit être adressée au bureau local de Consommation et Corporations Canada.

APR 30 1992

Date

Chef,  
Laboratoires de la Métrologie légale