



JUL 22 1991

NOTICE OF APPROVAL

Issued by statutory authority of the Minister of Consumer and Corporate Affairs Canada for (category of device):

Electronic Platform Scale

APPLICANT / REQUÉRANT:

Western Scale Co. Limited
1670 Kingsway Avenue
Port Coquitlam, B.C.
V3C 3Y9

MODEL(S) / MODÈLE(S):

Series/Série WWS-**-**

NOTE: This approval applies only to devices, the design, composition, construction and performance of which are, in every material respect, identical to that described in the material submitted, and that are typified by samples submitted by the applicant for evaluation for approval in accordance with sections 14 and 15 of the Weights and Measures Regulations. The following is a summary of principal features only.

AVIS D'APPROBATION

Émis en vertu du pouvoir statutaire du Ministre de Consommation et Corporations Canada, pour (catégorie d'appareil):

Tablier de pesage électronique

MANUFACTURER / FABRICANT:

Western Scale Co. Limited
Port Coquitlam, B.C.

RATING / CLASSEMENT:

1 000 lb / 453 kg
TO/à
15 000 lb / 6 804 kg

REMARQUE: Cette approbation ne vise que les appareils dont la conception, la composition, la construction et le rendement sont identiques, en tout point, à ceux qui sont décrits dans la documentation reçue et pour lesquels des échantillons représentatifs ont été fournis par le requérant aux fins d'évaluation, conformément aux articles 14 et 15 du Règlement sur les poids et mesures. Ce qui suit est une brève description de leurs principales caractéristiques.

SUMMARY DESCRIPTION:

The approved device is an electronic platform scale that, when interfaced to an approved and compatible digital weight indicator, becomes a weighing system.

The weighing element consists of a steel channel mounting frame that supports a steel deck. Weight is sensed by four (4) bending beam load cells, one mounted at each corner.

A retainer with a steel ball is fastened between the platform and each load cell. The steel ball fits into a socket on the load cell. The junction box is located within the platform frame.

DESCRIPTION SOMMAIRE:

L'appareil approuvé est un tablier de pesage électronique qui, une fois relié à un indicateur de poids numérique, approuvé et compatible, forme un ensemble de pesage.

Le présent élément de pesage consiste en un châssis de profilé en U qui soutient un tablier en acier. Quatre cellules de pesage de flexion montées une à chaque coin assurent la détection du poids.

Un dispositif de retenue à bille d'acier est fixé entre le tablier et chaque cellule de pesage. Les billes d'acier s'insèrent dans une douille installée sur les cellules de pesage. La boîte de jonction est située à l'intérieur de la structure formant le tablier.

MODEL NUMBER N° de modèle	PLAT. SIZE Dim. du tablier	CAPACITY Capacité	DECK TUBING SIZE ("")	
			LOAD CELL CAP. Cap. des cels. de pesage	Dimensions des tubes de la plate-forme ("")
WWS-32.25-1	30" x 27"	1 000 lb/ 453 kg	1 000 lb	2.5 x 2.5 x 0.125 HSS
WWS-33-1	36" x 36"	1 000 lb/ 453 kg	1 000 lb	2.5 x 2.5 x 0.125 HSS
WWS-44-1	48" x 48"	1 000 lb/ 453 kg	1 000 lb	2.5 x 2.5 x 0.125 HSS
WSS-44-5	48" x 48"	5 000 lb/ 2 268 kg	2 500 lb	2.5 x 2.5 x 0.125 HSS
WWS-55-5	60" x 60"	5 000 lb/ 2 268 kg	2 500 lb	2.5 x 2.5 x 0.125 HSS
WWS-55-10	60" x 60"	10 000 lb/ 4 536 kg	5 000 lb	2.5 x 2.5 x 0.250 HSS
WWS-54-5	60" x 48"	5 000 lb/ 2 268 kg	2 500 lb	2.5 x 2.5 x 0.125 HSS
WWS-54-10	60" x 48"	10 000 lb/ 4 536 kg	5 000 lb	2.5 x 2.5 x 0.250 HSS
WWS-55-2.5	60" x 60"	2 500 lb/ 1 134 kg	1 000 lb	2.5 x 2.5 x 0.125 HSS
WWS-55-15	60" x 60"	15 000 lb/ 6 804 kg	5 000 lb	3 x 3 x 0.313 HSS
WWS-65-5	72" x 60"	5 000 lb/ 2 268 kg	2 500 lb	2.5 x 2.5 x 0.150 HSS
WWS-65-10	72" x 60"	10 000 lb/ 4 536 kg	5 000 lb	3 x 3 x 0.188 HSS
WWS-56-15	60" x 72"	15 000 lb/ 6 804 kg	10 000 lb	3 x 3 x 0.313 HSS
WWS-66-5	72" x 72"	5 000 lb/ 2 268 kg	2 500 lb	2.5 x 2.5 x 0.150 HSS
WWS-66-10	72" x 72"	10 000 lb/ 4 536 kg	5 000 lb	3 x 3 x 0.188 HSS
WWS-66-15	72" x 72"	15 000 lb/ 6 804 kg	10 000 lb	3 x 3 x 0.313 HSS
WWS-64-5	72" x 48"	5 000 lb/ 2 268 kg	2 500 lb	2.5 x 2.5 x 0.150 HSS
WWS-64-10	72" x 48"	10 000 lb/ 4 536 kg	5 000 lb	3 x 3 x 0.188 HSS
WWS-76-5	84" x 60"	5 000 lb/ 2 268 kg	4 000 lb	3 x 3 x 0.313 HSS
WWS-77-5	84" x 84"	5 000 lb/ 2 268 kg	2 500 lb	2.5 x 2.5 x 0.150 HSS
WWS-77-10	84" x 84"	10 000 lb/ 4 536 kg	5 000 lb	3 x 3 x 0.313 HSS
WWS-76-10	84" x 72"	10 000 lb/ 4 536 kg	5 000 lb	3 x 3 x 0.313 HSS
WWS-75-10	84" x 60"	10 000 lb/ 4 536 kg	5 000 lb	3 x 3 x 0.313 HSS

Some of these devices were previously listed on Notice of Temporary Approval S.WA-T397, including revisions and addenda.

Quelques uns des instruments énumérés figuraient préalablement sur l'avis d'approbation temporaire S.WA-T397, y compris les révisions et addenda.

APPROVAL:

The design, composition, construction and performance of the device type(s) identified herein have been evaluated in accordance with regulations and specifications established under the Weights and Measures Act. Approval is hereby granted accordingly pursuant to subsection 3(1) of the said Act.

The marking, installation, use and manner of use in trade of devices are subject to inspection in accordance with regulations and specifications established under the Weights and Measures Act. Requirements relating to marking are set forth in sections 18 to 26 of the Weights and Measures Regulations. Installation and use requirements are set forth in Part V and in specifications established pursuant to section 27 of the said Regulations. A verification of conformity is required in addition to this approval. Inquiries regarding inspection and verification should be addressed to the local inspection office of Consumer and Corporate Affairs Canada.



W.R. Virtue

Chief,
Legal Metrology Laboratories

APPROBATION:

La conception, la composition, la construction et le rendement du (des) type(s) d'appareils identifié(s) ci-dessus, ayant fait l'objet d'une évaluation conformément au Règlement et aux prescriptions établis sous la Loi sur les poids et mesures, la présente approbation est accordée en application du paragraphe 3(1) de ladite Loi.

Le marquage, l'installation et l'utilisation des appareils sont soumis à l'inspection conformément au Règlement et aux prescriptions établis sous la Loi sur les poids et mesures. Les exigences de marquage sont définies dans les articles 18 à 26 du Règlement sur les poids et mesures. Les exigences d'installation et d'utilisation sont définies dans la partie V et dans les prescriptions établies en vertu de l'article 27 dudit règlement. Une vérification de conformité est requise. Toute question sur l'inspection et la vérification de conformité doit être adressée au bureau local de Consommation et Corporations Canada.

JUL 22 1991

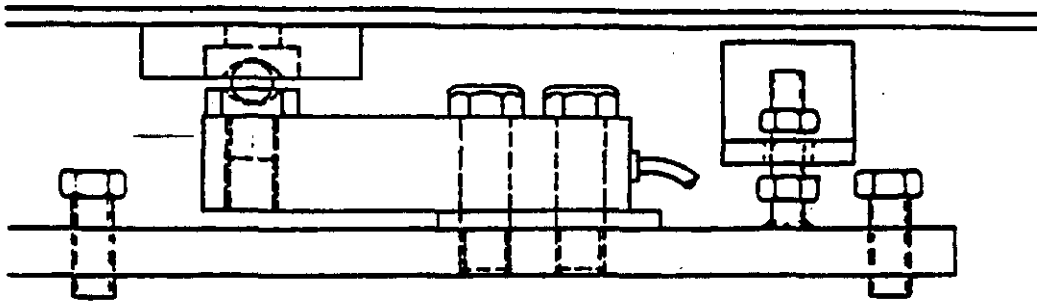
Date

Chef,
Laboratoires de la Métrologie légale

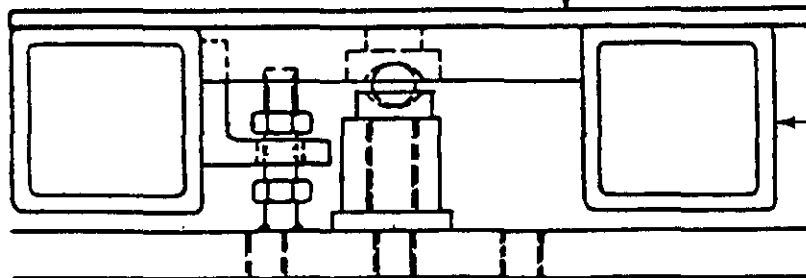
SIDE VIEW / Vue d'élévation:



LOAD CELL MOUNTING / Montage des cellules de pesage:



CHECKER PLATE DECK/Plaque de recouvrement
de la plate-forme



DECK TUBING/
Tube de la
plate-forme