



Consumer and  
Corporate Affairs Canada

Legal Metrology

Consommation  
et Corporations Canada

Métrieologie légale

APPROVAL No. - N° D'APPROBATION

S.WA-4204 Rev. 1

SEP 26 1989

**NOTICE OF APPROVAL**

Issued by statutory authority of the Minister  
of Consumer and Corporate Affairs Canada  
for (category of device):

Electronic Platform Scale

**APPLICANT / REQUÉRANT:**

Western Scale Co. Limited  
1670 Kingsway Avenue  
Port Coquitlam, B.C.  
V3C 3Y9

**MODEL(S) / MODÈLE(S):**

Series/Série WWS-\*\*-\*\*

**NOTE:** This approval applies only to  
devices, the design, composition,  
construction and performance of which are,  
in every material respect, identical to that  
described in the material submitted, and  
that are typified by samples submitted by  
the applicant for evaluation for approval in  
accordance with sections 14 and 15 of the  
Weights and Measures Regulations. The  
following is a summary of principal features  
only.

**AVIS D'APPROBATION**

Émis en vertu du pouvoir statutaire du  
Ministre de Consommation et Corporations  
Canada, pour (catégorie d'appareil):

Tablier de pesage électronique

**MANUFACTURER / FABRICANT:**

Western Scale Co. Limited  
Port Coquitlam, B.C.

**RATING / CLASSEMENT:**

1000 lb to/à 15000 lb

or metric equivalent /  
Ou l'équivalent métrique

**REMARQUE:** Cette approbation ne vise que  
les appareils dont la conception, la  
composition, la construction et le  
rendement sont identiques, en tout point, à  
ceux qui sont décrits dans la documentation  
reçue et pour lesquels des échantillons  
représentatifs ont été fournis par le  
requérant aux fins d'évaluation,  
conformément aux articles 14 et 15 du  
Règlement sur les poids et mesures. Ce qui  
suit est une brève description de leurs  
principales caractéristiques.

## SUMMARY DESCRIPTION:

The approved device is an electronic platform scale that when interfaced to an approved and compatible digital weight indicator becomes a weighing system.

The weighing element consists of a steel channel mounting frame that supports a steel deck. Weight is sensed by four (4) bending beam load cells one mounted in each corner.

A retainer with a steel ball is fastened between the platform and each load cell. The steel ball fits into a socket on the load cell. The junction box is located within the platform frame.

## DESCRIPTION SOMMAIRE:

L'appareil approuvé est un tablier de pesage électronique qui une fois relié à un indicateur de poids numérique, approuvé et compatible, forme un ensemble de pesage.

Le présent élément de pesage consiste en un châssis de profilé en U qui soutient un tablier en acier. Quatre cellules de pesage de flexion montées une dans chaque coin assurent la détection du poids.

Un dispositif de retenue à bille d'acier est fixé entre le tablier et chaque cellule de pesage. Les billes d'acier s'insèrent dans une douille installée sur les cellules de pesage. La boîte de jonction est située à l'intérieur de la structure formant le tablier.

MODEL NUMBER N° de modèle	PLATFORM SIZE	CAPACITY* Capacité*	LOAD CELL CAP.	DECK TUBING SIZE (" )
	Dimension du tablier		Cap. des cellules de pesage	Dimensions des tubes de la plate-forme (" )
WWS-32.25-1	30" x 27"	1 000 lb	1 000 lb	2.5 x 2.5 x 0.125 HSS
WWS-33-1	36" x 36"	1 000 lb	1 000 lb	2.5 x 2.5 x 0.125 HSS
WWS-44-1	48" x 48"	1 000 lb	1 000 lb	2.5 x 2.5 x 0.125 HSS
WSS-44-5	48" x 48"	5 000 lb	2 500 lb	2.5 x 2.5 x 0.125 HSS
WWS-55-5	60" x 60"	5 000 lb	2 500 lb	2.5 x 2.5 x 0.125 HSS
WWS-55-10	60" x 60"	10 000 lb	5 000 lb	2.5 x 2.5 x 0.250 HSS
WWS-54-5	60" x 48"	5 000 lb	2 500 lb	2.5 x 2.5 x 0.125 HSS
WWS-54-10	60" x 48"	10 000 lb	5 000 lb	2.5 x 2.5 x 0.250 HSS
WWS-55-2.5	60" x 60"	2 500 lb	1 000 lb	2.5 x 2.5 x 0.125 HSS
WWS-55-15	60" x 60"	15 000 lb	5 000 lb	3 x 3 x 0.313 HSS
WWS-65-5	72" x 60"	5 000 lb	2 500 lb	2.5 x 2.5 x 0.150 HSS
WWS-65-10	72" x 60"	10 000 lb	5 000 lb	3 x 3 x 0.188 HSS
WWS-56-15	60" x 72"	15 000 lb	10 000 lb	3 x 3 x 0.313 HSS
WWS-66-5	72" x 72"	5 000 lb	2 500 lb	2.5 x 2.5 x 0.150 HSS
WWS-66-10	72" x 72"	10 000 lb	5 000 lb	3 x 3 x 0.188 HSS
WWS-66-15	72" x 72"	15 000 lb	10 000 lb	3 x 3 x 0.313 HSS
WWS-64-5	72" x 48"	5 000 lb	2 500 lb	2.5 x 2.5 x 0.150 HSS
WWS-64-10	72" x 48"	10 000 lb	5 000 lb	3 x 3 x 0.188 HSS
WWS-77-5	84" x 84"	5 000 lb	2 500 lb	2.5 x 2.5 x 0.150 HSS
WWS-77-10	84" x 84"	10 000 lb	5 000 lb	3 x 3 x 0.313 HSS
WWS-76-10	84" x 72"	10 000 lb	5 000 lb	3 x 3 x 0.313 HSS
WWS-75-10	84" x 60"	10 000 lb	5 000 lb	3 x 3 x 0.313 HSS

\* or metric equivalent / Ou l'équivalent métrique.

The devices herein listed were previously listed on Notice of Temporary Approval S.WA-T397.

Les instruments énumérés dans le présent avis figuraient préalablement sur l'avis d'approbation temporaire S.WA-T397.

## APPROVAL:

The design, composition, construction and performance of the device type(s) identified herein have been evaluated in accordance with regulations and specifications established under the Weights and Measures Act. Approval is hereby granted accordingly pursuant to subsection 3(1) of the said Act.

The marking, installation, use and manner of use in trade of devices are subject to inspection in accordance with regulations and specifications established under the Weights and Measures Act. Requirements relating to marking are set forth in sections 18 to 26 of the Weights and Measures Regulations. Installation and use requirements are set forth in Part V and in specifications established pursuant to section 27 of the said Regulations. A verification of conformity is required in addition to this approval. Inquiries regarding inspection and verification should be addressed to the local inspection office of Consumer and Corporate Affairs Canada.



W.R. Virtue

Chief,  
Legal Metrology Laboratories

## APPROBATION:

La conception, la composition, la construction et le rendement du (des) type(s) d'appareils identifié(s) ci-dessus, ayant fait l'objet d'une évaluation conformément au Règlement et aux prescriptions établis sous la Loi sur les poids et mesures, la présente approbation est accordée en application du paragraphe 3(1) de ladite Loi.

Le marquage, l'installation et l'utilisation des appareils sont soumis à l'inspection conformément au Règlement et aux prescriptions établis sous la Loi sur les poids et mesures. Les exigences de marquage sont définies dans les articles 18 à 26 du Règlement sur les poids et mesures. Les exigences d'installation et d'utilisation sont définies dans la partie V et dans les prescriptions établies en vertu de l'article 27 dudit règlement. Une vérification de conformité est requise. Toute question sur l'inspection et la vérification de conformité doit être adressée au bureau local de Consommation et Corporations Canada.

SEP 26 1989

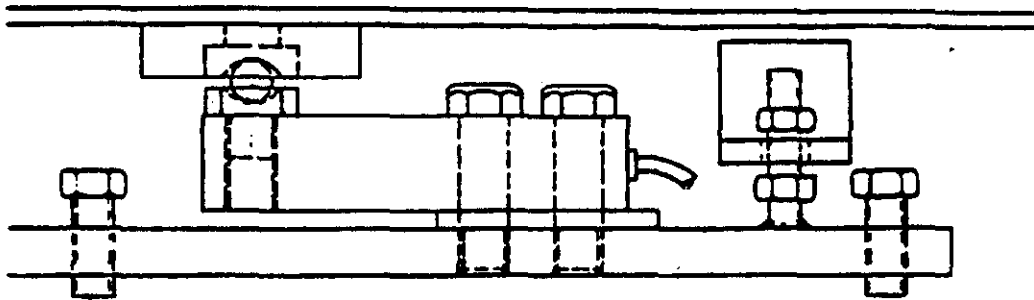
Date

Chef,  
Laboratoires de la Métrologie légale

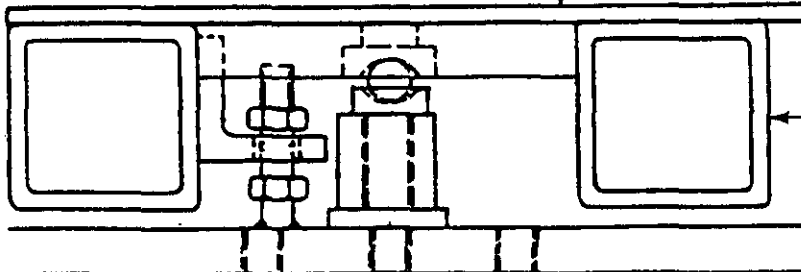
SIDE VIEW / Vue d'élévation:



LOAD CELL MOUNTING / Montage des cellules de pesage:



CHECKER PLATE DECK/Plaque de recouvrement  
de la plate-forme



DECK TUBING/  
Tube de la  
plate-forme