



Consumer and
Corporate Affairs Canada

Legal Metrology

Consommation
et Corporations Canada

Métrieologie légale

APPROVAL No. - N° D'APPROBATION

S.WA-4204

MAY 11 1988

NOTICE OF APPROVAL

AVIS D'APPROBATION

Issued by statutory authority of the
Minister of Consumer and Corporate
Affairs under application by:

Accordée en vertu du pouvoir statutaire
du Ministre de Consommation et Corpora-
tions à la demande de:

Western Scale Co. Limited
1670 Kingsway Avenue
Port Coquitlam, B.C.
V3C 3Y9

for the following devices:

pour les appareils suivants:

DEVICE TYPE /
TYPE D'APPAREIL:

MANUFACTURER /
FABRICANT:

Electronic Platform Scale / Tablier de
pesage électronique

Western Scale Co. Ltd.
Port Coquitlam, B.C.

MODEL DESIGNATIONS /
DÉSIGNATIONS DES MODÈLES:

RATING-CAPACITY-RANGE(S) /
CLASSEMENT-CAPACITÉ-ÉTENDUE(S):

Series/Série WWS-XX-XX

1000 lb to/à 15000 lb

Or metric equivalent / Ou l'équivalent
métrique.

NOTE: This approval applies only to
devices, the design, composition,
construction and performance of which
are, in every material respect,
identical to that described in the
information submitted; and are typified
by the sample(s) submitted by the
applicant for evaluation for approval
in accordance with sections 14 and 15
of the Weights and Measures Regula-
tions. The following is a summary of
principal features only.

REMARQUE: La présente approbation ne
vise que les appareils dont la concep-
tion, la composition, la construction
et le rendement sont identiques, en
tout point, à ceux qui sont décrits
dans la documentation reçue et pour
lesquels des échantillons représenta-
tifs ont été fournis par le requérant
aux fins d'évaluation, conformément aux
articles 14 et 15 du Règlement sur les
poids et mesures. Ce qui suit est une
brève description de leurs principales
caractéristiques.

SUMMARY DESCRIPTION:

The approved device is an electronic platform scale that when interfaced to an approved and compatible digital weight indicator becomes a weighing system.

The weighing element consists of a steel channel mounting frame that supports a steel deck. Weight is sensed by four (4) bending beam load cells one mounted in each corner.

A retainer with a steel ball is fastened between the platform and each load cell. The steel ball fits into a socket on the load cell. The junction box is located within the platform frame.

DESCRIPTION SOMMAIRE:

L'appareil approuvé est un tablier de pesage électronique qui une fois relié à un indicateur de poids numérique, approuvé et compatible, forme un ensemble de pesage.

Le présent élément de pesage consiste en un châssis de profilé en U qui soutient un tablier en acier. Quatre cellules de pesage de flexion montées une dans chaque coin assurent la détection du poids.

Un dispositif de retenue à bille d'acier est fixé entre le tablier et chaque cellule de pesage. Les billes d'acier s'insèrent dans une douille installée sur les cellules de pesage. La boîte de jonction est située à l'intérieur de la structure formant le tablier.

MODEL NUMBER N° de modèle	PLATFORM SIZE	CAPACITY* Capacité*	LOAD CELL CAP.	DECK TUBING SIZE ("
	Dimension du tablier		Cap. des cellules de pesage	Dimensions des tubes de la plate-forme ("
WWS-33-1	36" X 36"	1 000 lb	1 000 lb	2.5 x 2.5 x 0.125 HSS
WWS-44-1	48" X 48"	1 000 lb	1 000 lb	2.5 x 2.5 x 0.125 HSS
WWS-44-5	48" X 48"	5 000 lb	2 500 lb	2.5 x 2.5 x 0.125 HSS
WWS-55-5	60" X 60"	5 000 lb	2 500 lb	2.5 x 2.5 x 0.125 HSS
WWS-55-10	60" X 60"	10 000 lb	5 000 lb	2.5 x 2.5 x 0.250 HSS
WWS-54-5	60" X 48"	5 000 lb	2 500 lb	2.5 x 2.5 x 0.125 HSS
WWS-54-10	60" X 48"	10 000 lb	5 000 lb	2.5 x 2.5 x 0.250 HSS
WWS-55-2.5	60" X 60"	2 500 lb	1 000 lb	2.5 x 2.5 x 0.125 HSS
WWS-55-15	60" X 60"	15 000 lb	5 000 lb	3 x 3 x 0.313 HSS
WWS-65-5	72" X 60"	5 000 lb	2 500 lb	2.5 x 2.5 x 0.150 HSS
WWS-65-10	72" X 60"	10 000 lb	5 000 lb	3 x 3 x 0.188 HSS
WWS-56-15	60" X 72"	15 000 lb	10 000 lb	3 x 3 x 0.313 HSS
WWS-66-5	72" X 72"	5 000 lb	2 500 lb	2.5 x 2.5 x 0.150 HSS
WWS-66-10	72" X 72"	10 000 lb	5 000 lb	3 x 3 x 0.188 HSS
WWS-66-15	72" X 72"	15 000 lb	10 000 lb	3 x 3 x 0.313 HSS
WWS-64-5	72" X 48"	5 000 lb	2 500 lb	2.5 x 2.5 x 0.150 HSS
WWS-64-10	72" X 48"	10 000 lb	5 000 lb	3 x 3 x 0.188 HSS
WWS-77-5	84" X 84"	5 000 lb	2 500 lb	2.5 x 2.5 x 0.150 HSS
WWS-77-10	84" X 84"	10 000 lb	5 000 lb	3 x 3 x 0.313 HSS
WWS-76-10	84" X 72"	10 000 lb	5 000 lb	3 x 3 x 0.313 HSS
WWS-75-10	84" X 60"	10 000 lb	5 000 lb	3 x 3 x 0.313 HSS

* Or metric equivalent / Ou l'équivalent métrique.

The devices herein listed were previously listed on Notice of Temporary Approval S.WA-T397.

Les instruments énumérés dans présent avis figuraient préalablement sur l'avis d'approbation temporaire S.WA-T397.

APPROVAL:

The design, composition, construction and performance of the device type(s) identified herein have been evaluated in accordance with regulations and specifications established under the Weights and Measures Act. Approval is granted accordingly, pursuant to subsection 3(1) of the said Act.

The marking, installation, use and manner of use in trade of devices are subject to inspection in accordance with regulations and specifications established under the Weights and Measures Act. Verification of conformity is required in addition to this approval. Requirements relating to marking are set forth in sections 18 to 26 of the Weights and Measures Regulations. Requirements relating to installation, use and manner of use are set forth in Part V and in specifications established pursuant to section 27 of the said Regulations. Inquiries regarding inspection and certification of conformity should be addressed to the local inspection office of Consumer and Corporate Affairs Canada.

APPROBATION:

La conception, la composition, la construction et le rendement du(des) type(s) d'appareil(s) identifié(s) ci-dessus ont été évalués conformément au Règlement et aux prescriptions établis en vertu de la Loi sur les poids et mesures. Par conséquent, une approbation est accordée en application du paragraphe 3(1) de ladite loi.

Le marquage, l'installation, l'utilisation et le mode d'emploi des appareils sont soumis à l'inspection conformément au Règlement et aux prescriptions établis en vertu de la Loi sur les poids et mesures. Outre la présente approbation, une vérification de conformité est requise. Les exigences de marquage sont définies dans les articles allant de 18 à 26 du Règlement sur les poids et mesures. Les exigences relatives à l'installation, à l'utilisation et au mode d'emploi sont définies dans la partie V et dans les prescriptions établies en vertu de l'article 27 dudit règlement. Toute demande de renseignements sur l'inspection et la certification de conformité doit être adressée au bureau d'inspection local de Consommation et Corporations Canada.



 W.R. Virtue

Chief
Legal Metrology Laboratories

Chef
Laboratoires de Métrologie légale

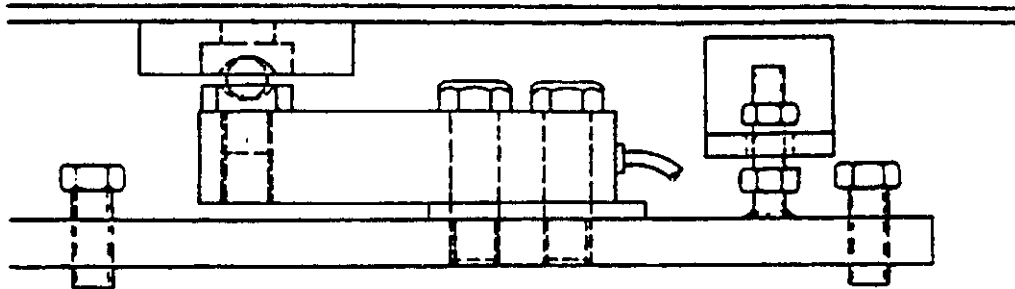
FILE/Dossier: 06922-W172
PROJECT/Projet: AP-ML-85-9011 & AP-ML-87-0108

MAY
MAI 11 1988

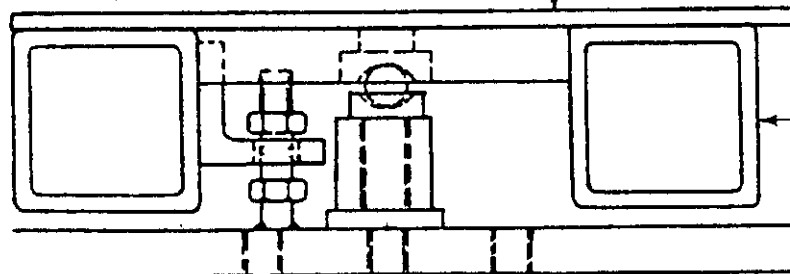
SIDE VIEW / Vue d'élévation:



LOAD CELL MOUNTING / Montage des cellules de pesage:



CHECKER PLATE DECK/Plaque de recouvrement
de la plate-forme



DECK TUBING/
Tube de la
plate-forme