



FEB - 7 1982

NOTICE OF APPROVAL

Issued by statutory authority of the Minister of Consumer and Corporate Affairs Canada for (category of device):

Electronic Vehicle Scale

APPLICANT / REQUÉRANT:

Balance Canadienne
Bourbeau & Frères Inc.
5460 Vanden Abeele
Ville St.-Laurent, Québec
H4S 1P9

MODEL(S) / MODÈLE(S):

BCHT-70***_***

NOTE: This approval applies only to devices, the design, composition, construction and performance of which are, in every material respect, identical to that described in the material submitted, and that are typified by samples submitted by the applicant for evaluation for approval in accordance with sections 14 and 15 of the Weights and Measures Regulations. The following is a summary of principal features only.

AVIS D'APPROBATION

Émis en vertu du pouvoir statutaire du Ministre de Consommation et Corporations Canada, pour (catégorie d'appareil):

Pont-bascule routier électronique

MANUFACTURER / FABRICANT:

Balance Canadienne
Bourbeau & Frères Inc.
Ville St.-Laurent, Québec

RATING / CLASSEMENT:

50 TO/à 125 tonnes

Metric or Avoirdupois / Métrique ou avoirdupois

REMARQUE: Cette approbation ne vise que les appareils dont la conception, la composition, la construction et le rendement sont identiques, en tout point, à ceux qui sont décrits dans la documentation reçue et pour lesquels des échantillons représentatifs ont été fournis par le requérant aux fins d'évaluation, conformément aux articles 14 et 15 du Règlement sur les poids et mesures. Ce qui suit est une brève description de leurs principales caractéristiques.

SUMMARY DESCRIPTION:

This device is an electronic drive-through vehicle scale that, when interfaced to an approved and compatible digital weight indicator, becomes a weighing machine.

The weighbridges are 10 to 12 feet in width and are fabricated from steel wide flange beams and cross members. The weighbridge is supported by six (6) double ended center loaded shear beam load cells each with a capacity of 75 000 lb.

Movement of the weighbridge is restricted by bumper bolts.

Model Number Coding:

Example: BCHT-7080-**

B indicates Scale (BALANCE)
 C indicates Canadian (CANADIENNE)
 H indicates above (HORS)
 T indicates Ground (TERRE)
 70 indicates length of platform in feet
 80 indicates scale capacity in metric tonnes.
 ** indicates width of platform in feet when not 10 feet.

DESCRIPTION SOMMAIRE:

Cet appareil est un pont-basculer routier électronique qui lorsque relié à un dispositif d'affichage numérique du poids, approuvé et compatible, constitue un ensemble de pesage.

Les châssis-récepteurs de 10 à 12 pieds de largeur sont composés de poutres maitressés (I-beams) en acier et d'entretoises. Le tablier et le châssis-récepteur sont supportés par six (6) cellules de pesage de cisaillement à double extrémité, à chargement central, d'une capacité de 75 000 lb chacune.

Des butées d'arrêt restreignent le mouvement de l'élément capteur.

Codage du numéro de modèle:

Exemple: BCHT-7080-**

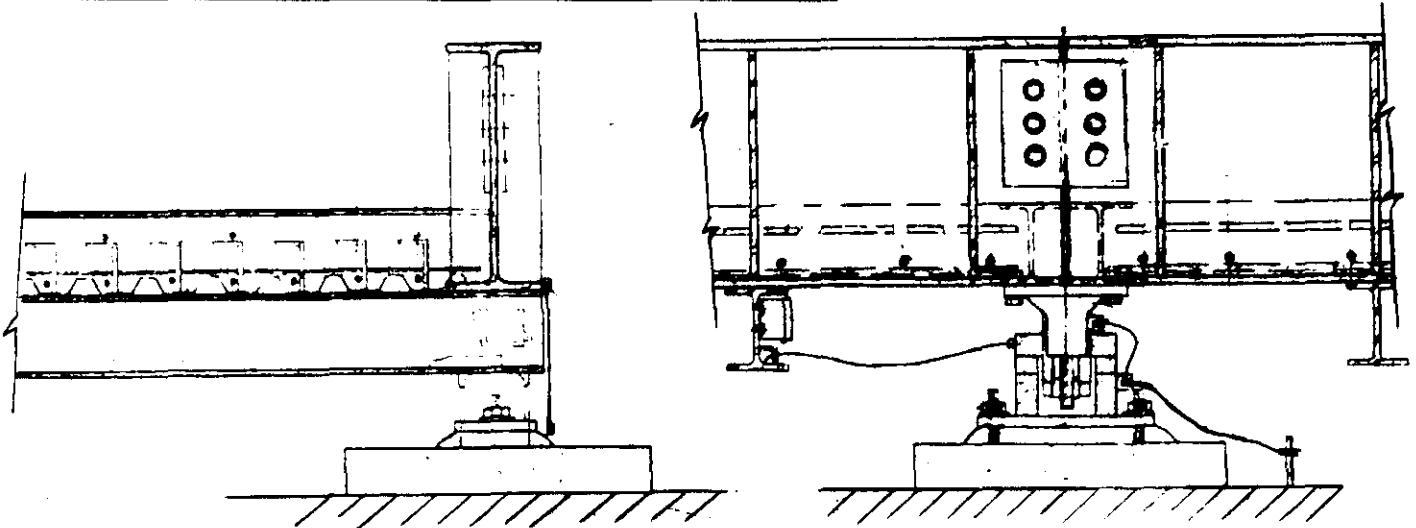
B indique Balance
 C indique Canadienne
 H indique Hors
 T indique Terre
 70 indique la longueur du tablier en pieds
 80 indique la capacité total de la balance en tonnes métrique.
 ** indique la largeur du tablier lorsqu'il n'est pas 10 pieds.

MODEL NUMBER
 Numéro de modèle

NUMBER OF SECTIONS
 Nombre de sections

FROM/de BCHT7050-**
 TO/à BCHT70125-**

3
 3

LOAD CELL MOUNTING/Montage des cellules de pesage:

SUMMARY DESCRIPTION: (Continued)

The devices herein listed were previously listed on Notice of Conditional Approval S.WA-T4200 including revisions and addenda.

APPROVAL:

The design, composition, construction and performance of the device type(s) identified herein have been evaluated in accordance with regulations and specifications established under the Weights and Measures Act. Approval is hereby granted accordingly pursuant to subsection 3(1) of the said Act.

The marking, installation, use and manner of use in trade of devices are subject to inspection in accordance with regulations and specifications established under the Weights and Measures Act. Requirements relating to marking are set forth in sections 18 to 26 of the Weights and Measures Regulations. Installation and use requirements are set forth in Part V and in specifications established pursuant to section 27 of the said Regulations. A verification of conformity is required in addition to this approval. Inquiries regarding inspection and verification should be addressed to the local inspection office of Consumer and Corporate Affairs Canada.



W.R. Virtue

Chief,
Legal Metrology Laboratories

DESCRIPTION SOMMAIRE: (Suite)

Les appareils énumérés dans le présent avis figuraient préalablement sur l'avis d'approbation conditionnelle S.WA-T4200 incluant les révisions et addenda.

APPROBATION:

La conception, la composition, la construction et le rendement du (des) type(s) d'appareils identifié(s) ci-dessus, ayant fait l'objet d'une évaluation conformément au Règlement et aux prescriptions établis sous la Loi sur les poids et mesures, la présente approbation est accordée en application du paragraphe 3(1) de ladite Loi.

Le marquage, l'installation et l'utilisation des appareils sont soumis à l'inspection conformément au Règlement et aux prescriptions établis sous la Loi sur les poids et mesures. Les exigences de marquage sont définies dans les articles 18 à 26 du Règlement sur les poids et mesures. Les exigences d'installation et d'utilisation sont définies dans la partie V et dans les prescriptions établies en vertu de l'article 27 dudit règlement. Une vérification de conformité est requise. Toute question sur l'inspection et la vérification de conformité doit être adressée au bureau local de Consommation et Corporations Canada.

FEB - 7 1992

Date

Chef,
Laboratoires de la Métrologie légale