



Consumer and
Corporate Affairs Canada

Legal Metrology

Consommation
et Corporations Canada

Méetrologie légale

APPROVAL No. - N° D'APPROBATION

S.WA-4187

NOV - 7 1988

NOTICE OF APPROVAL

AVIS D'APPROBATION

Issued by statutory authority of the
Minister of Consumer and Corporate
Affairs under application by:

Accordée en vertu du pouvoir statutaire
du Ministre de Consommation et Corpor-
ations à la demande de:

Compuweigh Limited
2800 Sabourin Street
St.-Laurent, Québec
H4S 1M2

for the following devices:

pour les appareils suivants:

DEVICE TYPE /
TYPE D'APPAREIL:

MANUFACTURER /
FABRICANT:

Electronic Tank Scale/Balance réservoir
électronique.

Compuweigh Limited
St.-Laurent, Québec

MODEL DESIGNATIONS /
DÉSIGNATIONS DES MODÈLES:

RATING-CAPACITY-RANGE(S) /
CLASSEMENT-CAPACITÉ-ÉTENDUE(S):

MLF-6
MLF-7
MLF-8
MLF-9
MLF-10
MLF-11
MLF-12
MLF-13
MLF-14

6000 kg
7000 kg
8000 kg
9000 kg
10000 kg
11000 kg
12000 kg
13000 kg
14000 kg

Or avoirdupois equivalent/ou
l'équivalent avoirdupois

NOTE: This approval applies only to
devices, the design, composition,
construction and performance of which
are, in every material respect,
identical to that described in the
information submitted; and are typified
by the sample(s) submitted by the
applicant for evaluation for approval
in accordance with sections 14 and 15
of the Weights and Measures Regula-
tions. The following is a summary of
principal features only.

REMARQUE: La présente approbation ne
vise que les appareils dont la concep-
tion, la composition, la construction
et le rendement sont identiques, en
tout point, à ceux qui sont décrits
dans la documentation reçue et pour
lesquels des échantillons représenta-
tifs ont été fournis par le requérant
aux fins d'évaluation, conformément aux
articles 14 et 15 du Règlement sur les
poids et mesures. Ce qui suit est une
brève description de leurs principales
caractéristiques.

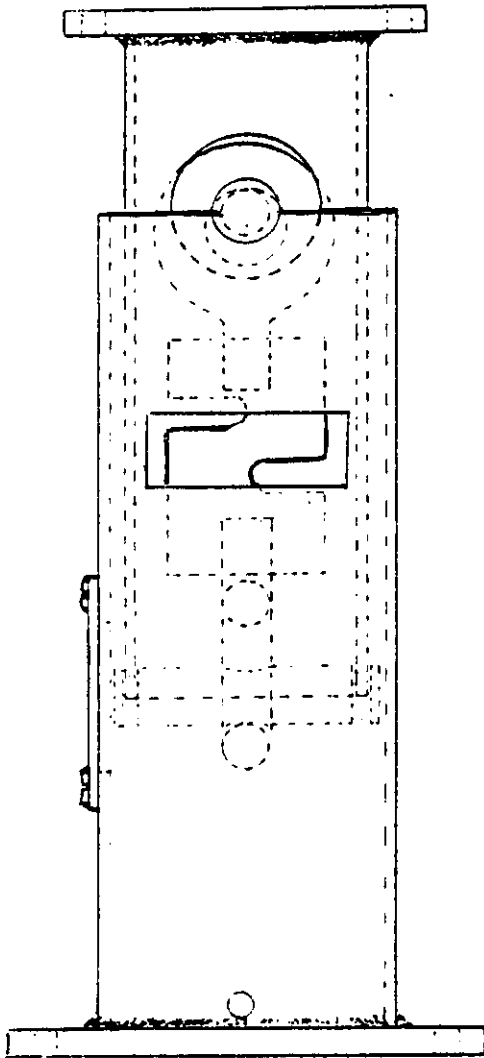
Canada

SUMMARY DESCRIPTION:

The device is a fully electronic tank scale interfaced to an approved and compatible digital weight indicator to form a weighing system.

DESCRIPTION SOMMAIRE:

Il s'agit d'une cuve de pesage entièrement électronique qui est reliée à un dispositif d'affichage numérique du poids compatible et approuvé pour constituer un ensemble de pesage.



SUMMARY DESCRIPTION:

The tank is an upright aluminium cylinder. All models use four "S" type tension load cells. They are mounted in a square tubular steel mount as illustrated. A flexible skirt may be used on the mount.

Tank height varies from 7' to 14' and diameters range from 8' to 12'.

The delivery hose must be disconnected when scale readings are being taken or recorded.

The devices herein listed were previously listed on Notice of Temporary Approval S.WA-T432.

DESCRIPTION SOMMAIRE:

La cuve de pesage est constituée d'un réservoir autostable de forme cylindrique. Tous les modèles utilisent quatre cellules de pesage en tension de type "S" qui sont installées dans un montage carré réalisé à l'aide de profilés en acier. Une jupe souple peut être utilisée sur le montage.

La hauteur du réservoir varie de 7 à 14 pieds et le diamètre de 8 à 12 pieds.

Les boyaux de livraison doivent être débranchés lors de la lecture ou de l'enregistrement des données.

Les instruments énumérés dans le présent avis figuraient préalablement sur l'avis d'approbation temporaire S.WA-T432.

APPROVAL:


The design, composition, construction and performance of the device type(s) identified herein have been evaluated in accordance with regulations and specifications established under the Weights and Measures Act. Approval is granted accordingly, pursuant to subsection 3(1) of the said Act.

The marking, installation, use and manner of use in trade of devices are subject to inspection in accordance with regulations and specifications established under the Weights and Measures Act. Verification of conformity is required in addition to this approval. Requirements relating to marking are set forth in sections 18 to 26 of the Weights and Measures Regulations. Requirements relating to installation, use and manner of use are set forth in Part V and in specifications established pursuant to section 27 of the said Regulations. Inquiries regarding inspection and certification of conformity should be addressed to the local inspection office of Consumer and Corporate Affairs Canada.

APPROBATION:

La conception, la composition, la construction et le rendement des types d'appareils identifiés ci-dessus ont été évalués conformément au Règlement et aux prescriptions établis en vertu de la Loi sur les poids et mesures. Par conséquent, une approbation est accordée en application du paragraphe 3(1) de ladite loi.

Le marquage, l'installation, l'utilisation et le mode d'emploi des appareils sont soumis à l'inspection conformément aux Règlements et aux prescriptions établis en vertu de la Loi sur les poids et mesures. Outre la présente approbation, une vérification de conformité est requise. Les exigences de marquage sont définies dans les articles allant de 18 à 26 du Règlement sur les poids et mesures. Les exigences relatives à l'installation, à l'utilisation et au mode d'emploi sont définies dans la partie V et dans les prescriptions établies en vertu de l'article 27 dudit règlement. Toute demande de renseignements sur l'inspection et la certification de conformité doit être adressée au bureau d'inspection local de Consommation et Corporations Canada.



W.R. Virtue

Chief
Legal Metrology Laboratories

Chief
Laboratoires de Métrologie légale

FILE/Dossier: 06922-G337
PROJECT/Projet: AP-ML-85-9157