



Consumer and
Corporate Affairs Canada

Consommation
et Corporations Canada

Legal Metrology

Métrologie légale

APPROVAL No. - N° D'APPROBATION

S.WA-4179

APR 19 1988

NOTICE OF APPROVAL

AVIS D'APPROBATION

Issued by statutory authority of the
Minister of Consumer and Corporate
Affairs under application by:

Accordée en vertu du pouvoir statutaire
du Ministre de Consommation et Corpor-
ations à la demande de:

Toledo Scale Division of
Reliance Electric Limited
5220 Greenbank Road
Mississauga, Ont. L4W 1X1

for the following devices:

pour les appareils suivants:

DEVICE TYPE /
TYPE D'APPAREIL:

MANUFACTURER /
FABRICANT:

Suspended Platform Scale/Bascule à
tablier suspendu.

Toledo Scale, Division of
Reliance Electric

MODEL DESIGNATIONS /
DÉSIGNATIONS DES MODÈLES:

RATING-CAPACITY-RANGE(S) /
CLASSEMENT-CAPACITÉ-ÉTENDUE(S):

820 S

2000 lb
or metric equivalent/ou l'équivalent
métrique.

NOTE: This approval applies only to
devices, the design, composition,
construction and performance of which
are, in every material respect,
identical to that described in the
information submitted; and are typified
by the sample(s) submitted by the
applicant for evaluation for approval
in accordance with sections 14 and 15
of the Weights and Measures Regula-
tions. The following is a summary of
principal features only.

REMARQUE: La présente approbation ne
visé que les appareils dont la concep-
tion, la composition, la construction
et le rendement sont identiques, en
tout point, à ceux qui sont décrits
dans la documentation reçue et pour
lesquels des échantillons représenta-
tifs ont été fournis par le requérant
aux fins d'évaluation, conformément aux
articles 14 et 15 du Règlement sur les
poids et mesures. Ce qui suit est une
brève description de leurs principales
caractéristiques.

SUMMARY DESCRIPTION:

The approved device is a suspended platform scale. The framework which is manufactured from rectangular steel is 97.75" long x 73.75" wide x 103" high. Suspended from each corner of the frame is an "S" type load cell each with a capacity of 10 000 lbs. A 72"x84" steel platform is restricted by means of adjustable bumper bolts.

Note: The model number of the scale will have suffixed to it the model number of the electronic indicator, e.g. 820S/8132.

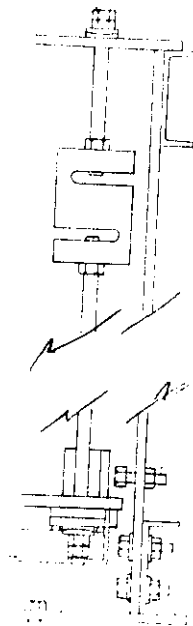
The device herein listed was previously listed on Notice of Temporary Approval S.WA-T341.

DESCRIPTION SOMMAIRE:

L'appareil approuvé est une bascule à tablier suspendu. La charpente en pièces d'acier rectangulaires mesure 97.75" de longueur, 73.75" de largeur et 103" de hauteur. Dans chacun des coins de la charpente est suspendue une cellule de pesage de type "S", ayant une capacité de 10 000 lb. Un tablier en acier mesurant 72"x84" est suspendu aux cellules au moyen de tiges d'acier. Le déplacement horizontal du tablier est restreint par des boulons de butée réglables.

Remarque: Le numéro de modèle de la bascule sera suivi du numéro de modèle de l'indicateur électronique utilisé, par exemple: 820S/8132.

L'instrument énuméré dans le présent avis figurait préalablement sur l'avis d'approbation temporaire S.WA-T341.



APPROVAL:

The design, composition, construction and performance of the device type(s) identified herein have been evaluated in accordance with regulations and specifications established under the Weights and Measures Act. Approval is granted accordingly, pursuant to subsection 3(1) of the said Act.

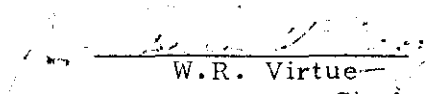
The marking, installation, use and manner of use in trade of devices are subject to inspection in accordance with regulations and specifications established under the Weights and Measures Act. Certification of conformity is required in addition to this approval. Requirements relating to marking are set forth in sections 18 to 26 of the Weights and Measures Regulations. Requirements relating to installation, use and manner of use are set forth in Part V and in specifications established pursuant to section 27 of the said Regulations. Inquiries regarding inspection and certification of conformity should be addressed to the local inspection office of Consumer and Corporate Affairs Canada.

APPROBATION:

La conception, la composition, la construction et le rendement des types d'appareils identifiés ci-dessus ont été évalués conformément au Règlement et aux prescriptions établis en vertu de la Loi sur les poids et mesures. Par conséquent, une approbation est accordée en application du paragraphe 3(1) de ladite loi.

Le marquage, l'installation, l'utilisation et le mode d'emploi des appareils sont soumis à l'inspection conformément aux Règlements et aux prescriptions établis en vertu de la Loi sur les poids et mesures. Ils doivent être certifiés conformes en sus d'être approuvés par les présentes. Les exigences de marquage sont définies dans les articles allant de 18 à 26 du Règlement sur les poids et mesures. Les exigences relatives à l'installation, à l'utilisation et au mode d'emploi sont définies dans la partie V et dans les prescriptions établies en vertu de l'article 27 dudit règlement. Toute demande de renseignements sur l'inspection et la certification de conformité doit être adressée au bureau d'inspection local de Consommation et Corporations Canada.

Chief
Legal Metrology Laboratories


W.R. Virtue

Chef
Laboratoires de Métrologie légale

FILE/Dossier: 06922-T170-10
PROJECT/Projet: AP-ML-84-9124

APR 19 1988