



Consumer and
Corporate Affairs Canada

Consommation
et Corporations Canada

Legal Metrology

Métrologie légale

APPROVAL No. - N° D'APPROBATION

S.WA-4173 Rev. 1

APR 11 1989

NOTICE OF APPROVAL

AVIS D'APPROBATION

Issued by statutory authority of the Minister of Consumer and Corporate Affairs Canada for (category of device):

Émis en vertu du pouvoir statutaire du Ministre de Consommation et Corporations Canada, pour (catégorie d'appareil):

Electronic Truck Scale

Balance électronique, à camion

APPLICANT / REQUÉRANT:

MANUFACTURER / FABRICANT:

Canadian Scale Company Limited
305 Horner Avenue
Toronto, Ontario
M8W 1Z4

Canadian Scale Company Limited
Toronto, Ontario

MODEL(S) / MODÈLE(S):

RATING / CLASSEMENT:

E5060
E5070
E6060
E60100
E7080
E7380
E70100
E80100

60 Tons/Tonnes
70 Tons/Tonnes
60 Tons/Tonnes
100 Tons/Tonnes
80 Tons/Tonnes
80 Tons/Tonnes
100 Tons/Tonnes
100 Tons/Tonnes

Or metric equivalent / Ou l'équivalent métrique

NOTE: This approval applies only to devices, the design, composition, construction and performance of which are, in every material respect, identical to that described in the material submitted, and that are typified by samples submitted by the applicant for evaluation for approval in accordance with sections 14 and 15 of the Weights and Measures Regulations. **The following is a summary of principal features only.**

REMARQUE: Cette approbation ne vise que les appareils dont la conception, la composition, la construction et le rendement sont identiques, en tout point, à ceux qui sont décrits dans la documentation reçue et pour lesquels des échantillons représentatifs ont été fournis par le requérant aux fins d'évaluation, conformément aux articles 14 et 15 du **Règlement sur les poids et mesures. Ce qui suit est une brève description de leurs principales caractéristiques.**

SUMMARY DESCRIPTION:

This device is a fully electronic permanent pit mounted motor vehicle scale, that when interfaced to an approved and compatible digital weight indicator forms a weighing system.

The weighbridge is fabricated using steel "I" beams and girders with a reinforced concrete deck or steel deck.

The double ended center loaded shear beam load cells are mounted on stands with the load being transferred from chairs through a single link or a saddle link suspension.

Excessive movement is restricted by the use of bumper bolts.

DESCRIPTION SOMMAIRE:

Il s'agit d'un pont-basculer routier fixe entièrement électronique installé dans une fosse qui, lorsqu'il est utilisé avec un indicateur pondéral à affichage numérique compatible et approuvé, constitue un ensemble de pesage.

Le châssis récepteur est composé de profilés en "I" et de poutres avec un tablier en béton armé ou un tablier en acier.

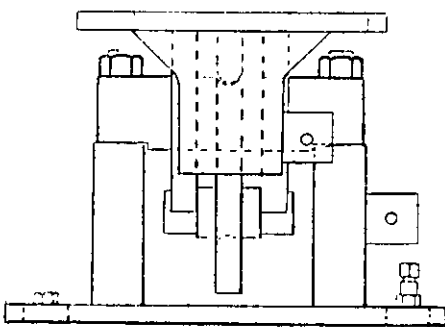
Les cellules de pesage de cisaillement à double extrémité et à chargement central sont installées sur des supports, la charge étant transmise des coussinets aux cellules de pesage par l'entremise d'organes de liaison en acier.

Des boulons de butée empêchent tout mouvement excessif du pont-basculer.

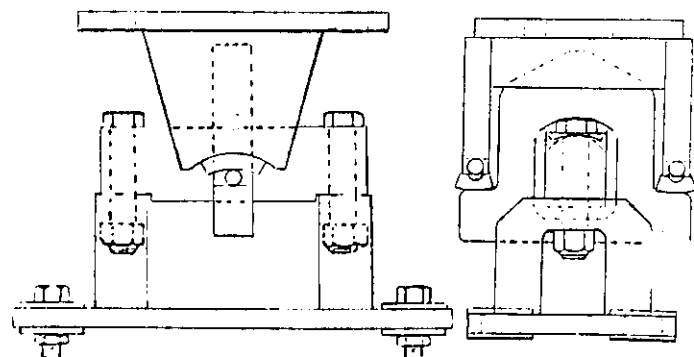
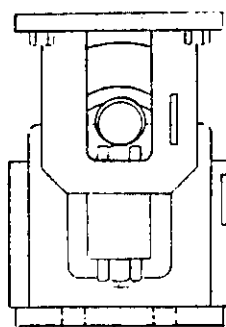
<u>MODEL NUMBER</u> N° de modèle	<u>CAPACITY</u> <u>Capacité</u> TONS/TONNES	<u>PLATFORM SIZE</u> Dimensions du tablier ft / pi.	<u>N° OF</u> SECTIONS N° de	<u>LOAD CELL CAPACITY</u> Capacité du dynamomètre
E80100	100	80 x 10	4	60000 lb
E80100	100	80 x 12	4	75000 lb
E70100	100	70 x 10	4	65000 OR/ou 75000 lb
E60100	100	60 x 10	4	60000 lb
E6060-4	56	60 x 10	4	60000 lb
E5070	70	50 x 10	3	60000 lb
E5060	60	50 x 10	4	60000 lb
E7380	80	73 x 10	4	60000 OR/ou 75000 lb
E7080	80	70 x 10	4	60000 OR/ou 75000 lb

The devices herein listed were previously listed on Notice of Temporary Approval S.WA-T416 Rev. 1.

Les instruments énu énumérés dans le présent avis figuraient préalablement sur l'avis d'approbation temporaire S.WA-T416 Rev. 1.



SINGLE LINK LOAD CELL MOUNT/Montage par anneau simple

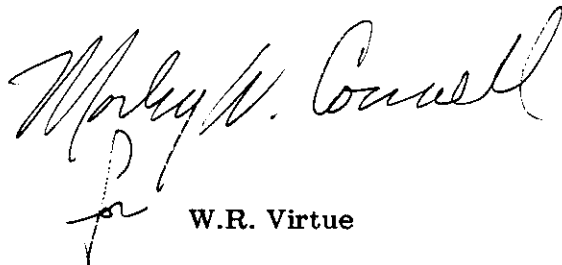


SADDLE LINK LOAD CELL MOUNT/Montage par anneau en selle

APPROVAL:

The design, composition, construction and performance of the device type(s) identified herein have been evaluated in accordance with regulations and specifications established under the Weights and Measures Act. Approval is hereby granted accordingly pursuant to subsection 3(1) of the said Act.

The marking, installation, use and manner of use in trade of devices are subject to inspection in accordance with regulations and specifications established under the Weights and Measures Act. Requirements relating to marking are set forth in sections 18 to 26 of the Weights and Measures Regulations. Installation and use requirements are set forth in Part V and in specifications established pursuant to section 27 of the said Regulations. A verification of conformity is required in addition to this approval. Inquiries regarding inspection and verification should be addressed to the local inspection office of Consumer and Corporate Affairs Canada.



W.R. Virtue

Chief,
Legal Metrology Laboratories

APPROBATION:

La conception, la composition, la construction et le rendement du (des) type(s) d'appareils identifié(s) ci-dessus, ayant fait l'objet d'une évaluation conformément au Règlement et aux prescriptions établis sous la Loi sur les poids et mesures, la présente approbation est accordée en application du paragraphe 3(1) de ladite Loi.

Le marquage, l'installation et l'utilisation des appareils sont soumis à l'inspection conformément au Règlement et aux prescriptions établis sous la Loi sur les poids et mesures. Les exigences de marquage sont définies dans les articles 18 à 26 du Règlement sur les poids et mesures. Les exigences d'installation et d'utilisation sont définies dans la partie V et dans les prescriptions établies en vertu de l'article 27 dudit règlement. Une vérification de conformité est requise. Toute question sur l'inspection et la vérification de conformité doit être adressée au bureau local de Consommation et Corporations Canada.

APR 11 1989

Date

Chef,
Laboratoires de la Métrologie légale