



Consumer and
Corporate Affairs Canada

Legal Metrology

Consommation
et Corporations Canada

Métrieologie légale

APPROVAL No. - N° D'APPROBATION

S.WA-4168

SEP 28 1990

NOTICE OF APPROVAL

Issued by statutory authority of the Minister
of Consumer and Corporate Affairs Canada
for (category of device):

Electronic Vehicle Scale

APPLICANT / REQUÉRANT:

Howe Richardson Inc.
217 Brunswick Blvd.
Pointe Claire, Québec
H9R 4R7

MODEL(S) / MODÈLE(S):

MT1 SERIES/Série

NOTE: This approval applies only to
devices, the design, composition,
construction and performance of which are,
in every material respect, identical to that
described in the material submitted, and
that are typified by samples submitted by
the applicant for evaluation for approval in
accordance with sections 14 and 15 of the
Weights and Measures Regulations. The
following is a summary of principal features
only.

AVIS D'APPROBATION

Émis en vertu du pouvoir statutaire du
Ministre de Consommation et Corporations
Canada, pour (catégorie d'appareil):

Pont-basculé électronique pour véhicule

MANUFACTURER / FABRICANT:

Howe Richardson Inc.
Pointe Claire, Québec

RATING / CLASSEMENT:

30 TO/à 100 TONS/Tonnes

Avoirdupois Or Metric / Avoirdupois ou
métrique.

REMARQUE: Cette approbation ne vise que
les appareils dont la conception, la
composition, la construction et le
rendement sont identiques, en tout point, à
ceux qui sont décrits dans la documentation
reçue et pour lesquels des échantillons
représentatifs ont été fournis par le
requérant aux fins d'évaluation,
conformément aux articles 14 et 15 du
Règlement sur les poids et mesures. Ce qui
suit est une brève description de leurs
principales caractéristiques.

SUMMARY DESCRIPTION:

This device is a fully electronic motor truck scale that when interfaced to an approved and compatible electronic weight indicator becomes a weighing system.

This pit installed scale is fabricated from steel and has 2 to 4 sections. The platform is free floating and is restrained by use of bumper bolts. Weight is sensed by double ended shear beam load cells of equal capacity.

Model Number Coding:

Example: MT1-8070103-C

Where:

- MT1 designates Motor Truck,
- 80 designate the capacity in tons avoirdupois or metric,
- 70 designate the platform length in feet,
- 10 designate the platform width, it may vary from 10 to 12 feet,
- 3 designates the number of sections,
- C designates concrete deck, this suffix may be "S" for steel deck or "W" for wood deck

DESCRIPTION SOMMAIRE:

Il s'agit d'un pont-bascule entièrement électronique qui, lorsque relié à un indicateur pondéral électronique approuvé et compatible, devient un ensemble de pesage.

Cette bascule est installée dans une fosse et comporte de 2 à 4 sections en acier. Le tablier est de type flottant; des boulons de butée limitent ses mouvements. Des cellules de pesage travaillant en cisaillement à double extrémités, et de capacités uniformes, assurent la détection du poids.

Code du numéro de modèle:

Exemple: MT1-8070103-C

ou:

- MT1 désigne pont-bascule routier,
- 80 désigne la capacité en tonnes avoirdupois ou métrique,
- 70 désigne la longueur du tablier en pieds,
- 10 désigne la largeur du tablier, elle peut variée de 10 à 12 pieds,
- 3 désigne le nombre de sections,
- C désigne un tablier en béton, ce suffixe peut être "S" pour un tablier en acier, ou "W" pour un tablier en bois.

**MODEL NUMBER
N° de modèle**

**LOAD CELL CAPACITY - lb
Capacité des cellules de pesage - lb**

2 SECTIONS/Sections

FROM/de MT1-5030102
TO/à MT1-6045122

50 000

3 SECTIONS/Sections

FROM/de MT1-6060103
TO/à MT1-10080123

50 000 TO/à 75 000

4 SECTIONS/Sections

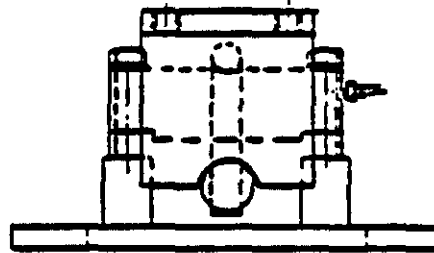
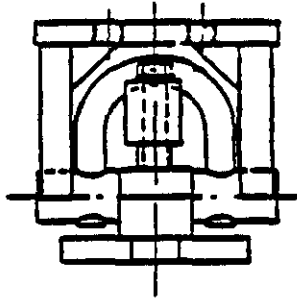
FROM/de MT1-6045104
TO/à MT1-10090124

50 000 TO/à 75 000

The devices herein listed were previously listed on Notice of Conditional Approval S.WA-T4168.

Les appareils énumérés dans le présent avis figuraient préalablement sur l'avis d'approbation conditionnelle S.WA-T4168.

LOAD CELL MOUNTING/Montage des cellules de pesage



APPROVAL:

The design, composition, construction and performance of the device type(s) identified herein have been evaluated in accordance with regulations and specifications established under the Weights and Measures Act. Approval is hereby granted accordingly pursuant to subsection 3(1) of the said Act.

The marking, installation, use and manner of use in trade of devices are subject to inspection in accordance with regulations and specifications established under the Weights and Measures Act. Requirements relating to marking are set forth in sections 18 to 26 of the Weights and Measures Regulations. Installation and use requirements are set forth in Part V and in specifications established pursuant to section 27 of the said Regulations. A verification of conformity is required in addition to this approval. Inquiries regarding inspection and verification should be addressed to the local inspection office of Consumer and Corporate Affairs Canada.

W.R. Virtue

Chief,
Legal Metrology Laboratories

APPROBATION:

La conception, la composition, la construction et le rendement du (des) type(s) d'appareils identifié(s) ci-dessus, ayant fait l'objet d'une évaluation conformément au Règlement et aux prescriptions établis sous la Loi sur les poids et mesures, la présente approbation est accordée en application du paragraphe 3(1) de ladite Loi.

Le marquage, l'installation et l'utilisation des appareils sont soumis à l'inspection conformément au Règlement et aux prescriptions établis sous la Loi sur les poids et mesures. Les exigences de marquage sont définies dans les articles 18 à 26 du Règlement sur les poids et mesures. Les exigences d'installation et d'utilisation sont définies dans la partie V et dans les prescriptions établies en vertu de l'article 27 dudit règlement. Une vérification de conformité est requise. Toute question sur l'inspection et la vérification de conformité doit être adressée au bureau local de Consommation et Corporations Canada.

SEP 28 1990

Date

Chef,
Laboratoires de la Métrologie légale