



Consumer and  
Corporate Affairs Canada

Consommation  
et Corporations Canada

Legal Metrology

Métrieologie légeale

APPROVAL No. - N° D'APPROBATION  
S.WA-4167

SEP 26 1990

**NOTICE OF APPROVAL**

Issued by statutory authority of the Minister of Consumer and Corporate Affairs Canada for (category of device):

Electronic Portable Vehicle Scale

**APPLICANT / REQUÉRANT:**

Howe Richardson Inc.  
217 Brunswick Blvd.  
Pointe Claire, Québec  
H9R 4R7

**MODEL(S) / MODÈLE(S):**

PV1 SERIES/Séries

**NOTE:** This approval applies only to devices, the design, composition, construction and performance of which are, in every material respect, identical to that described in the material submitted, and that are typified by samples submitted by the applicant for evaluation for approval in accordance with sections 14 and 15 of the Weights and Measures Regulations. The following is a summary of principal features only.

**AVIS D'APPROBATION**

Émis en vertu du pouvoir statutaire du Ministre de Consommation et Corporations Canada, pour (catégorie d'appareil):

Pont-basculé mobile électronique pour véhicule

**MANUFACTURER / FABRICANT:**

Howe Richardson Inc.  
Pointe Claire, Québec

**RATING / CLASSEMENT:**

50 TO/à 100 TONS/Tonnes

Avoirdupois or Metric / Avoirdupois ou métrique

**REMARQUE:** Cette approbation ne vise que les appareils dont la conception, la composition, la construction et le rendement sont identiques, en tout point, à ceux qui sont décrits dans la documentation reçue et pour lesquels des échantillons représentatifs ont été fournis par le requérant aux fins d'évaluation, conformément aux articles 14 et 15 du Règlement sur les poids et mesures. Ce qui suit est une brève description de leurs principales caractéristiques.

SUMMARY DESCRIPTION:

This device is a fully electronic portable vehicle scale that when interfaced to an approved and compatible digital weight indicator becomes a weighing machine .

The weighbridge and frame are fabricated from steel, the deck may be steel, concrete or wood. Weight is sensed by double ended shear beam load cells, of equal capacity, mounted on a fabricated steel stand, that utilizes a single link suspension. The horizontal movement of the deck is restricted by bumper bolts.

Model numbers coding:

Example: PV1-10030142W

where:

- PV1 - indicates Portable Vehicle,
- 100 - indicates capacity in tons avoirdupois or metric,
- 30 - indicates length in feet,
- 14 - indicates width in feet, it may vary from 10 to 14 feet,
- 2 - indicates numbers of sections,
- W - indicates wood deck, this suffix may be S for Steel deck or C for Concrete deck.

DESCRIPTION SOMMAIRE:

Cet appareil est un pont-bascule mobile entièrement électronique pour véhicule qui lorsque relié à un dispositif d'affichage numérique du poids, approuvé et compatible, constitue un appareil de pesage.

Le châssis récepteur et le bâti sont en acier. Le tablier peut être en acier, en béton ou en bois. Des cellules de pesage de capacité uniforme, à double extrémité et travaillant en cisaillement assurent la détection du poids. Ces cellules sont montées sur un support en acier marchand qui utilise un dispositif de suspension à simple liaison. Le déplacement horizontal du châssis récepteur est restreint par des boulons de butée.

Code du numéro de modèle:

Exemple: PV1-10030142W

Où:

- PV1 - indique pont-bascule mobile pour véhicule
- 100 - indique la capacité en tonnes avoirdupois ou métrique
- 30 - indique la longueur du tablier en pieds
- 14 - indique la largeur du tablier en pieds, elle peut varié de 10 à 14 pieds
- 2 - indique le nombre de sections
- W - indique un tablier en bois, ce suffixe peut être S pour tablier en acier ou C pour tablier en béton.

	<u>Model Number</u> <u>N° du modèle</u>	<u>Load Cell Capacity - lb.</u> <u>Capacité des cellules de pesage - lb.</u>
<u>2 SECTIONS</u>	From/de PV1-5030102 To/à PV1-6040142	50000
	From/de PV1-8030142 To/à PV1-10040142	75000
<u>3 SECTIONS</u>	From/de PV1-6045103 To/à PV1-8050143 PV1-10045143	50000 to/à 75000 75000
<u>4 SECTIONS</u>	From/de PV1-6060104 To/à PV1-8060144	50000
	From/de PV1-8070104 To/à PV1-10080144	75000

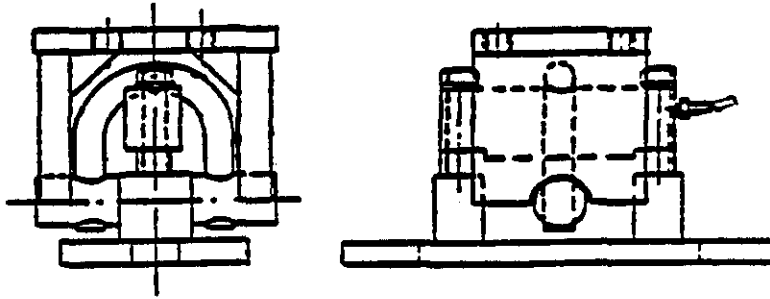
SUMMARY DESCRIPTION: Cont'd

DESCRIPTION SOMMAIRE: Suite

The devices herein listed were previously listed on Notice of Conditional Approval S.WA-T4167.

Les appareils énumérés dans le présent avis figuraient préalablement sur l'avis d'approbation conditionnelle S.WA-T4167.

LOAD CELL MOUNTING / MONTAGE DE CELLULE DE PESAGE



APPROVAL:

The design, composition, construction and performance of the device type(s) identified herein have been evaluated in accordance with regulations and specifications established under the Weights and Measures Act. Approval is hereby granted accordingly pursuant to subsection 3(1) of the said Act.

APPROBATION:

La conception, la composition, la construction et le rendement du (des) type(s) d'appareils identifié(s) ci-dessus, ayant fait l'objet d'une évaluation conformément au Règlement et aux prescriptions établis sous la Loi sur les poids et mesures, la présente approbation est accordée en application du paragraphe 3(1) de ladite Loi.

The marking, installation, use and manner of use in trade of devices are subject to inspection in accordance with regulations and specifications established under the Weights and Measures Act. Requirements relating to marking are set forth in sections 18 to 26 of the Weights and Measures Regulations. Installation and use requirements are set forth in Part V and in specifications established pursuant to section 27 of the said Regulations. A verification of conformity is required in addition to this approval. Inquiries regarding inspection and verification should be addressed to the local inspection office of Consumer and Corporate Affairs Canada.

Le marquage, l'installation et l'utilisation des appareils sont soumis à l'inspection conformément au Règlement et aux prescriptions établis sous la Loi sur les poids et mesures. Les exigences de marquage sont définies dans les articles 18 à 26 du Règlement sur les poids et mesures. Les exigences d'installation et d'utilisation sont définies dans la partie V et dans les prescriptions établies en vertu de l'article 27 dudit règlement. Une vérification de conformité est requise. Toute question sur l'inspection et la vérification de conformité doit être adressée au bureau local de Consommation et Corporations Canada.

W.R. Virtue

Chief,  
Legal Metrology Laboratories

SEP 26 1990

Date

Chef,  
Laboratoires de la Métrologie légale