



Consumer and
Corporate Affairs Canada
Legal Metrology

Consommation
et Corporations Canada
Métrologie légale

APPROVAL No. - N° D'APPROBATION

S.WA-4164

FEB 21 1992

NOTICE OF APPROVAL

Issued by statutory authority of the Minister of Consumer and Corporate Affairs Canada for (category of device):

Electronic Vehicle Scale

APPLICANT / REQUÉRANT:

Howe Richardson - Streeter Amet
217 Brunswick Blvd.
Pointe Claire, Quebec
H9R 4R7

MODEL(S) / MODÈLE(S):

TAG-2-*****_*

NOTE: This approval applies only to devices, the design, composition, construction and performance of which are, in every material respect, identical to that described in the material submitted, and that are typified by samples submitted by the applicant for evaluation for approval in accordance with sections 14 and 15 of the Weights and Measures Regulations. The following is a summary of principal features only.

AVIS D'APPROBATION

Émis en vertu du pouvoir statutaire du Ministre de Consommation et Corporations Canada, pour (catégorie d'appareil):

Pont-basculer routier électronique

MANUFACTURER / FABRICANT:

Howe Richardson - Streeter Amet
Pointe Claire, Quebec

RATING / CLASSEMENT:

50 TO/à 200 TONS/Tonnes

Avoirdupois or Metric / Avoirdupois ou métrique.

REMARQUE: Cette approbation ne vise que les appareils dont la conception, la composition, la construction et le rendement sont identiques, en tout point, à ceux qui sont décrits dans la documentation reçue et pour lesquels des échantillons représentatifs ont été fournis par le requérant aux fins d'évaluation, conformément aux articles 14 et 15 du Règlement sur les poids et mesures. Ce qui suit est une brève description de leurs principales caractéristiques.

SUMMARY DESCRIPTION:

This device is an electronic vehicle scale that, when interfaced to an approved and compatible weight indicator, becomes a weighing system.

The weighbridge is fabricated from wide flange steel main and transverse I-beams, the latter being joined flush with the bottom of the former. The deck may be made of concrete, wood or steel.

Excessive longitudinal and lateral movement is restricted by bumper bolts.

The double-ended, centre-loaded load cells are mounted in a single link assembly and positioned directly under the main beams.

Model Number Coding:

Example: TAG-2-10080104-C

100 signifies capacity in tons, avoirdupois or metric.

80 signifies scale length in feet

10 signifies scale width in feet

4 signifies number of sections (2 to 4)

C signifies concrete deck

NOTE 1: width can be 10' to 12' unless specified.

NOTE 2: Deck can be concrete (C), wood (W), or steel (S).

These devices were previously listed on the Notice of Conditional Approval S.WA-T4164 including revisions and addenda.

DESCRIPTION SOMMAIRE:

Le présent appareil est une bascule pour véhicule électronique qui, lorsqu'elle est reliée à un indicateur de poids approuvé et compatible, devient un ensemble de pesage.

Le châssis récepteur est fabriqué de poutres principales et de poutres en I transversales en acier à semelles larges, les poutres transversales étant jointes aux poutres principales de manière à être de niveau avec le dessous des poutres principales. Le tablier peut être en béton, en bois ou en acier.

Des boulons de butée empêchent le mouvement longitudinal et latéral excessif.

Les cellules de pesage à deux extrémités et à chargement au centre sont montées en un ensemble à simple liaison et placées directement sous les poutres principales.

Le numéro de modèle se déchiffre ainsi:

Exemple: TAG-2-10080104-C

100 indique la capacité en tonnes avoirdupois ou métriques

80 indique la longueur de la bascule en pieds

10 indique la largeur de la bascule en pieds

4 indique le nombre de sections (2 à 4)

C désigne un tablier en béton.

NOTE 1: la largeur peut aller de 10 à 12 pieds à moins qu'elle ne soit précisée.

NOTE 2: le tablier peut être en béton (C), en bois (W) ou en acier (S).

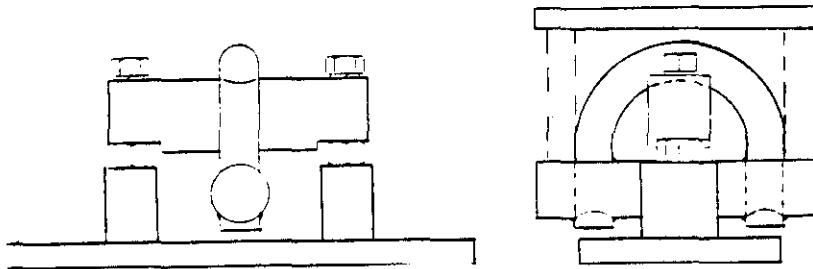
Ces appareils faisaient l'objet d'avis d'approbation conditionnel S.WA-T4164 y compris les révisions et les addenda.

SUMMARY DESCRIPTION: (Continued)

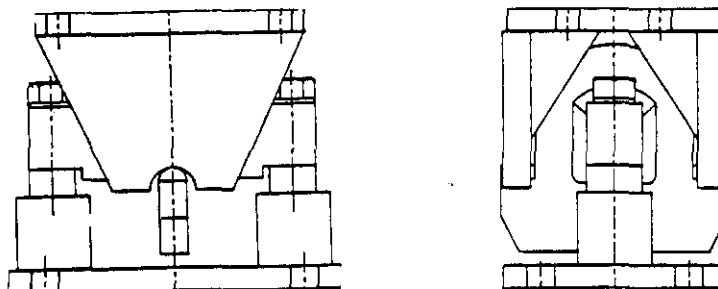
DESCRIPTION SOMMAIRE: (Suite)

<u>MODEL NUMBER</u> <u>NUMÉRO DE MODELE</u>	<u>APPROVED CAPACITY</u> <u>CAPACITÉ APPROUVÉE</u>	<u>LOAD CELL CAPACITY (lb)</u> <u>CAPACITÉ DE LA CELLULE</u> <u>DE PESAGE (lb)</u>
TAG-2-5035**2-*	50 T	50 000 OR/ou 75 000
TAG-2-5040**2-*	50 T	50 000 OR/ou 75 000
TAG-2-6035**2-*	60 T	50 000 OR/ou 75 000
TAG-2-6040**2-*	60 T	50 000 OR/ou 75 000
TAG-2-6045**2-*	60 T	50 000 OR/ou 75 000
TAG-2-6060**3-*	60 T	50 000 OR/ou 75 000
TAG-2-8060**3-*	80 T	50 000 OR/ou 75 000
TAG-2-8070**3-*	80 T	50 000 OR/ou 75 000
TAG-2-8080**3-*	80 T	50 000 OR/ou 75 000
TAG-2-10060**3-*	100 T	50 000 OR/ou 75 000
TAG-2-10070**3-*	100 T	50 000 OR/ou 75 000
TAG-2-10080**3-*	100 T	50 000 OR/ou 75 000
TAG-2-8080**4-*	80 T	50 000 OR/ou 75 000
TAG-2-10080**4-*	100 T	50 000 OR/ou 75 000
TAG-2-11080**4-*	110 T	50 000 OR/ou 75 000
TAG-2-15080134-*	150 T	125 000
TAG-2-20070134-*	170 T	125 000
TAG-2-20080134-*	200 T	125 000
TAG-2-20080144-*	200 T	125 000

LOAD CELL MOUNTING/Montage des cellules de pesage:



OR / ou



APPROVAL:

The design, composition, construction and performance of the device type(s) identified herein have been evaluated in accordance with regulations and specifications established under the Weights and Measures Act. Approval is hereby granted accordingly pursuant to subsection 3(1) of the said Act.

The marking, installation, use and manner of use in trade of devices are subject to inspection in accordance with regulations and specifications established under the Weights and Measures Act. Requirements relating to marking are set forth in sections 18 to 26 of the Weights and Measures Regulations. Installation and use requirements are set forth in Part V and in specifications established pursuant to section 27 of the said Regulations. A verification of conformity is required in addition to this approval. Inquiries regarding inspection and verification should be addressed to the local inspection office of Consumer and Corporate Affairs Canada.



W.R. Virtue

Chief,
Legal Metrology Laboratories

APPROBATION:

La conception, la composition, la construction et le rendement du (des) type(s) d'appareils identifié(s) ci-dessus, ayant fait l'objet d'une évaluation conformément au Règlement et aux prescriptions établis sous la Loi sur les poids et mesures, la présente approbation est accordée en application du paragraphe 3(1) de ladite Loi.

Le marquage, l'installation et l'utilisation des appareils sont soumis à l'inspection conformément au Règlement et aux prescriptions établis sous la Loi sur les poids et mesures. Les exigences de marquage sont définies dans les articles 18 à 26 du Règlement sur les poids et mesures. Les exigences d'installation et d'utilisation sont définies dans la partie V et dans les prescriptions établies en vertu de l'article 27 dudit règlement. Une vérification de conformité est requise. Toute question sur l'inspection et la vérification de conformité doit être adressée au bureau local de Consommation et Corporations Canada.

FEB 21 1992

Date

Chef,
Laboratoires de la Métrologie légale