



Consumer and  
Corporate Affairs Canada  
Legal Metrology

Consommation  
et Corporations Canada  
Métrologie légale

APPROVAL No. - N° D'APPROBATION

S.WA-4163

FEB 25 1992

### NOTICE OF APPROVAL

Issued by statutory authority of the Minister of Consumer and Corporate Affairs Canada for (category of device):

Electronic Platform Scale

### APPLICANT / REQUÉRANT:

Western Scale Co. Limited  
1670 Kingsway Avenue  
Port Coquitlam, B.C.  
V3C 3Y9

### MODEL(S) / MODÈLE(S):

SERIES/Série WWS-\*\*-\*\*

**NOTE:** This approval applies only to devices, the design, composition, construction and performance of which are, in every material respect, identical to that described in the material submitted, and that are typified by samples submitted by the applicant for evaluation for approval in accordance with sections 14 and 15 of the Weights and Measures Regulations. The following is a summary of principal features only.

### AVIS D'APPROBATION

Émis en vertu du pouvoir statutaire du Ministre de Consommation et Corporations Canada, pour (catégorie d'appareil):

Tablier de pesage électronique

### MANUFACTURER / FABRICANT:

Western Scale Co. Limited  
Port Coquitlam, B.C.

### RATING / CLASSEMENT:

15 000 lb TO/à 20 000 lb  
OR/ou  
7 000 kg TO/à 10 000 kg

**REMARQUE:** Cette approbation ne vise que les appareils dont la conception, la composition, la construction et le rendement sont identiques, en tout point, à ceux qui sont décrits dans la documentation reçue et pour lesquels des échantillons représentatifs ont été fournis par le requérant aux fins d'évaluation, conformément aux articles 14 et 15 du Règlement sur les poids et mesures. Ce qui suit est une brève description de leurs principales caractéristiques.

## SUMMARY DESCRIPTION:

The approved device is an electronic platform scale that when interfaced to an approved and compatible digital weight indicator becomes a weighing system.

The weighbridge consists of HSS tubing topped with a steel deck. Weight is sensed by four (4) bending beam load cells, bolted to mounting plates, one in each corner of the frame. The frame is fabricated from steel channel.

A retainer with a steel ball is fastened between the platform and each load cell. The steel ball fits into a socket on the load cell. The junction box is located within the platform frame.

In an alternate mounting arrangement, the frame for a dormant type scale consists of flat steel bars connecting the load cell mounting plates.

## DESCRIPTION SOMMAIRE:

L'appareil approuvé est un tablier de pesage électronique qui une fois relié à un indicateur de poids numérique, approuvé et compatible, forme un ensemble de pesage.

L'élément peseur consiste en profilé rectangulaire recouvert d'un tablier en acier. La détection du poids est assuré par quatre cellules de pesage de flexion, boulonné sur les plaques de montage, que l'on retrouve une à chaque coin du châssis. Le châssis est fabriqué de profilé en U.

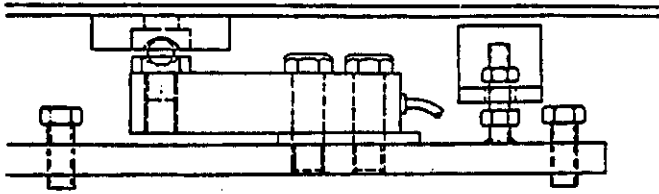
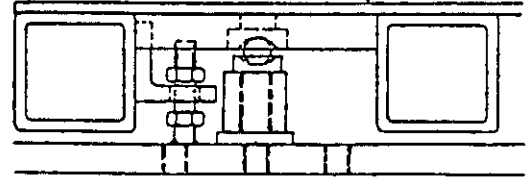
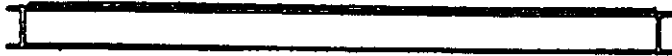
Un dispositif de retenue à bille d'acier est fixé entre le tablier et chaque cellule de pesage. Les billes d'acier s'insèrent dans une douille installée sur les cellules de pesage. La boîte de jonction est située à l'intérieur de la structure formant le tablier.

Dans un arrangement de montage alternatif, le châssis pour une balance de plancher, est constitué de bars plates en acier reliant les cellules de pesage aux plaques.

MODEL NUMBER N° de modèle	PLATFORM SIZE	CAPACITY		LOAD CELL CAPACITY	
	Dimensions du tablier	Capacité lb	kg	Capacité des cel. de pesage	HSS/Profilé rectangulaire
WWS54-15	60"x48"	15 000	7 000	5 000 lb	3.0"x3.0"x.187"
WWS54-20	60"x48"	20 000	10 000	10 000 lb	3.0"x3.0"x.25"
WWS55-20	60"x60"	20 000	10 000	10 000 lb	3.0"x3.0"x.25"
WWS64-15	72"x48"	15 000	7 000	5 000 lb	3.5"x3.5"x.187"
WWS65-20	72"x60"	20 000	10 000	10 000 lb	3.5"x3.5"x.25"
WWS66-20	72"x72"	20 000	10 000	10 000 lb	3.5"x3.5"x.25"
WWS75-15	84"x60"	15 000	7 000	5 000 lb	4.0"x4.0"x.187"
WWS75-20	84"x60"	20 000	10 000	10 000 lb	4.0"x4.0"x.25"

The devices herein listed were previously listed on Notice of Conditional Approval S.WA-T4163 including revisions and addenda.

Les appareils énumérés dans le présent avis figuraient préalablement sur l'avis d'approbation conditionnelle S.WA-T4163 incluant les revisions et addenda.

LOAD CELL MOUNTING / Montage des cellules de pesage:CHECKER PLATE DECK/Plaque de recouvrement de la plate-formeSIDE VIEW / Vue d'élévation:**APPROVAL:**

The design, composition, construction and performance of the device type(s) identified herein have been evaluated in accordance with regulations and specifications established under the Weights and Measures Act. Approval is hereby granted accordingly pursuant to subsection 3(1) of the said Act.

The marking, installation, use and manner of use in trade of devices are subject to inspection in accordance with regulations and specifications established under the Weights and Measures Act. Requirements relating to marking are set forth in sections 18 to 26 of the Weights and Measures Regulations. Installation and use requirements are set forth in Part V and in specifications established pursuant to section 27 of the said Regulations. A verification of conformity is required in addition to this approval. Inquiries regarding inspection and verification should be addressed to the local inspection office of Consumer and Corporate Affairs Canada.

W.R. Virtue

Chief,  
Legal Metrology Laboratories

**APPROBATION:**

La conception, la composition, la construction et le rendement du (des) type(s) d'appareils identifié(s) ci-dessus, ayant fait l'objet d'une évaluation conformément au Règlement et aux prescriptions établis sous la Loi sur les poids et mesures, la présente approbation est accordée en application du paragraphe 3(1) de ladite Loi.

Le marquage, l'installation et l'utilisation des appareils sont soumis à l'inspection conformément au Règlement et aux prescriptions établis sous la Loi sur les poids et mesures. Les exigences de marquage sont définies dans les articles 18 à 26 du Règlement sur les poids et mesures. Les exigences d'installation et d'utilisation sont définies dans la partie V et dans les prescriptions établies en vertu de l'article 27 dudit règlement. Une vérification de conformité est requise. Toute question sur l'inspection et la vérification de conformité doit être adressée au bureau local de Consommation et Corporations Canada.

FEB 25 1992

Date

Chef,  
Laboratoires de la Métrologie légale