



Consumer and  
Corporate Affairs Canada

Legal Metrology

Consommation  
et Corporations Canada

Méetrologie légale

APPROVAL No. - N° D'APPROBATION

S.WA-4151

MAR 15 1988

**NOTICE OF APPROVAL**

**AVIS D'APPROBATION**

Issued by statutory authority of the  
Minister of Consumer and Corporate  
Affairs under application by:

Accordée en vertu du pouvoir statutaire  
du Ministre de Consommation et Corpor-  
ations à la demande de:

Eastern Scale (A Division of Brantford Scale)  
392 Hardy Road  
Brantford, Ontario  
N3T 5N9

for the following devices:

pour les appareils suivants:

DEVICE TYPE /  
TYPE D'APPAREIL:

MANUFACTURER /  
FABRICANT:

Electro-Mechanical Motor Truck Scale/  
Pont-bascule routier électromécanique

Eastern Scale (A Division of  
Brantford Scale)  
Brantford, Ontario

MODEL DESIGNATIONS /  
DÉSIGNATIONS DES MODÈLES:

RATING-CAPACITY-RANGE(S) /  
CLASSEMENT-CAPACITÉ-ÉTENDUE(S):

LM Series/Série

40 to/à 120 tonnes/tonnes

Or avoirdupois equivalent / Ou  
l'équivalent en avoirdupois.

**NOTE:** This approval applies only to  
devices, the design, composition,  
construction and performance of which  
are, in every material respect,  
identical to that described in the  
information submitted; and are typified  
by the sample(s) submitted by the  
applicant for evaluation for approval  
in accordance with sections 14 and 15  
of the Weights and Measures Regula-  
tions. The following is a summary of  
principal features only.

**REMARQUE:** La présente approbation ne  
vise que les appareils dont la concep-  
tion, la composition, la construction  
et le rendement sont identiques, en  
tout point, à ceux qui sont décrits  
dans la documentation reçue et pour  
lesquels des échantillons représenta-  
tifs ont été fournis par le requérant  
aux fins d'évaluation, conformément aux  
articles 14 et 15 du Règlement sur les  
poids et mesures. Ce qui suit est une  
brève description de leurs principales  
caractéristiques.

## SUMMARY DESCRIPTION:

These devices are electro-mechanical motor truck scales that when interfaced to an approved and compatible digital weight indicator becomes a weighing machine.

A steel, wood, precast deck section or poured in place deck can be used.

The load is transferred from the weighbridge to the main lever through the girder chair and parallel link suspension. The force of the load is then passed to the transfer lever which has a load cell located at its tip pivot. Each section transfer lever has a load cell whose output is summed and calibrated in a summing box to equalize the reading for each lever section.

Excessive lateral and longitudinal movement is restricted by the use of bumper bolts.

## DESCRIPTION SOMMAIRE:

Il s'agit de ponts- bascules routiers électromécaniques qui, une fois reliés à un indicateur pondéral numérique, approuvé et compatible, forme un ensemble de pesage.

Le pont peut être constitué d'une section en acier, en bois ou en béton précontraint.

La charge est transmise du châssis récepteur au levier principal grâce à la chaise d'appui de la poutre et à une suspension à parallélogramme. La force exercée par la charge est alors communiquée au levier intermédiaire qui est pourvu d'une cellule de pesage fixée à son pivot de force d'équilibre. Une cellule de pesage est montée sur le levier intermédiaire de chaque section, et les sorties de ces cellules sont sommées et étalonnées dans une boîte de sommation afin de correspondre au résultat obtenu pour chaque section de levier.

Des butées à vis limitent le déplacement latéral et longitudinal du pont.

<u>MODEL NUMBER</u> N° de modèle	<u>LENGTH</u> Longueur	<u>CAP. IN TONNES</u> Cap. en tonnes	<u>N° OF SECTIONS</u> N° de sections	<u>SECTIONAL CAP.</u> Cap. par section tonnes/tonnes
LM 1030-40	30'	40	2	60
-80	30'	80	2	60
LM 1035-40	35'	40	2	60
-80	35'	80	2	60
LM 1040-40	40'	40	2	60
-80	40'	80	2	60
LM 1050-80	50'	80	3	60
-100	50'	100	3	60
LM 1060-80	60'	80	3 or/ou 4	60
-100	60'	100	3 or/ou 4	60
LM 1070-80	70'	80	3 or/ou 4	60
-100	70'	100	3 or/ou 4	60
LM 1080-80	80'	80	3 or/ou 4	60
-100	80'	100	3 or/ou 4	60
LM 10100-80	100'	80	4 or/ou 5	60
-100	100'	100	4 or/ou 5	60
-120	100'	120	4 or/ou 5	60
LM 10120-80	120'	80	5 or/ou 6	60
-100	120'	100	5 or/ou 6	60
-120	120'	120	5 or/ou 6	60

## SUMMARY DESCRIPTION: Continued

All models are available in 10', 12' or 14' widths as indicated by the first two digits in the model number.

Model Number Coding:

Example: LM 1280-100

LM - denotes module lever system

12 - denotes width of platform in feet

70 - denotes length of platform in feet

100 - denotes scale capacity in metric tonnes.

## DESCRIPTION SOMMAIRE: Suite

Tous les appareils sont disponibles en modèles de 10', 12' ou 14' de largeur, laquelle est indiquée par les deux premiers chiffres du numéro de modèle.

Code du numéro de modèle:

Exemple: LM 1280-100

LM - désigne un ensemble de leviers de type modulaire;

12 - indique la largeur du tablier en pieds;

70 - indique la longueur du tablier en pieds;

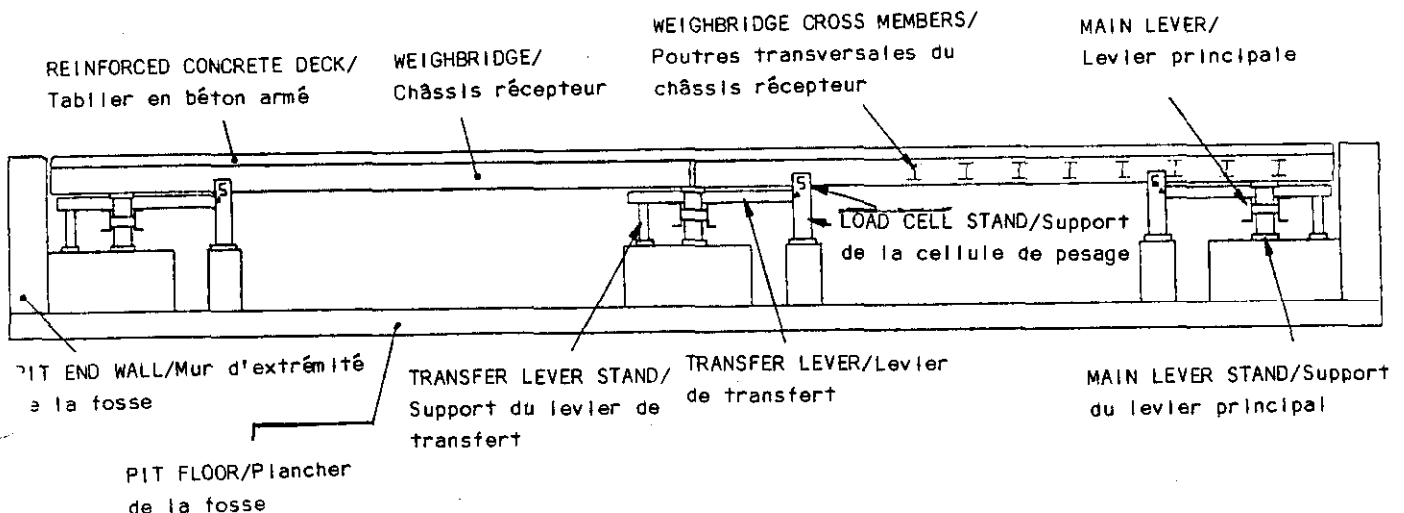
100 - indique la capacité de la bascule en tonnes métriques.

## APPROVAL:

The design, composition, construction and performance of the device type(s) identified herein have been evaluated in accordance with regulations and specifications established under the Weights and Measures Act. Approval is granted accordingly, pursuant to subsection 3(1) of the said Act.

## APPROBATION:

La conception, la composition, la construction et le rendement des types d'appareils identifiés ci-dessus ont été évalués conformément au Règlement et aux prescriptions établis en vertu de la Loi sur les poids et mesures. Par conséquent, une approbation est accordée en application du paragraphe 3(1) de ladite loi.

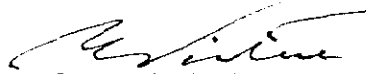


## APPROVAL: Continued

The marking, installation, use and manner of use in trade of devices are subject to inspection in accordance with regulations and specifications established under the Weights and Measures Act. Certification of conformity is required in addition to this approval. Requirements relating to marking are set forth in sections 18 to 26 of the Weights and Measures Regulations. Requirements relating to installation, use and manner of use are set forth in Part V and in specifications established pursuant to section 27 of the said Regulations. Inquiries regarding inspection and certification of conformity should be addressed to the local inspection office of Consumer and Corporate Affairs Canada.

## APPROBATION: Suite

Le marquage, l'installation, l'utilisation et le mode d'emploi des appareils sont soumis à l'inspection conformément aux Règlements et aux prescriptions établis en vertu de la Loi sur les poids et mesures. Ils doivent être certifiés conformes en sus d'être approuvés par les présentes. Les exigences de marquage sont définies dans les articles allant de 18 à 26 du Règlement sur les poids et mesures. Les exigences relatives à l'installation, à l'utilisation et au mode d'emploi sont définies dans la partie V et dans les prescriptions établies en vertu de l'article 27 dudit règlement. Toute demande de renseignements sur l'inspection et la certification de conformité doit être adressée au bureau d'inspection local de Consommation et Corporations Canada.



W.R. Virtue

Chief  
Legal Metrology Laboratories

Chef  
Laboratoires de Métrologie légale

FILE/Dossier: 06922-B1012  
PROJECT/Projet: AP-ML-84-9005

MAR 15 1988